



Komesina o Sulufaiga



OMBUDSMAN
NHRI SAMOA

**Lipoti o le Tulaga o Aia Tatau a
Tagata Soifua - OTO'OTOGA**

luni 2018



**SĀ'ILI'ILIGA LAUTELE I SĀUĀGA
I TOTONU O 'ĀIGA I SĀMOA**

'Oute lē lafi i le ata o le la'au'

"la fa'ailoa le MEA MONI ma fa'atino MEATONU"

© Ofisa o le Komesina o Sulufa'iga, Sāmoa/ Ofisa mo Aiā Tatau a Tagata Soifua 2018

E leai se pule e fa'amatu'uina atu.

E mafai ona kopiina ma lolomiina fa'amatalaga 'olo'o i lenei tusi mo lou fa'aaogaina ma e mafai ona fa'aaoga ni vaega i ni au fa'amauga, folasaga, 'upega tafā' ilagi ma meafaitino mo a'oa'oga, 'ae ia mautinoa e fa'ailoa I le Ofisa o le Komesina o Sulufa'iga/Ofisa mo Aiā Tatau a Tagata Soifua, Sāmoa na maua mai ai ma o le pule fo'i o lenei tusi. O mana'oga uma mo le fa'aaogā ina fa'alaua'itele pe su'e ai ni tupe, po o se fa'atagaga e fa'aliliuina ai, ia fa'afeso'ota'i mai le info@ombudsman.gov.ws.

Design and layout: Tisaan & Ofisa mo Aiā Tatau a Tagata Soifua
Printers: TiSaam & NHRI Samoa
Contact: Ofisa o le Komesina o Sulufa'iga
Fogāfale 5, Faletupe Tutotonu o Sāmoa
Apia, Sāmoa
Tel: +685 25394
Fax: +685 21862
Īmeli: info@ombudsman.gov.ws
Upega Tafā'ilagi: www.ombudsman.gov.ws

SĀUĀGA I TOTONU O 'ĀIGA I SAMOA

87% SĀUAGA I UPU

o i latou na 'auai i le su'esu'ega na tali mai na folafola atu le sāuāina i o latou 'āiga



SĀUĀGA TAU FAIGĀ 'ĀIGA MA LE MATA'IFALE

9.5% o tama'ita'i na 'auai i le su'esu'ega na lipoti mai na toso e se tagata o lo latou lava 'āiga

SĀUĀGA E MAPUNA A'E I LE ITA

O se tasi o matā'upu na aliali a'e pea i le gāsologa o le Sā'ililiga, o le mātauina lea, e tele taimi e fa'atino ai faatonuga/sāuāga i upu mamafa, e lē ona ua iai se mea sesē ua fai e le tamaitiiti, a ua 'avea o se 'alofaga e fa'asasao ai le ita o le matua.



SĀUĀGA I TAMAITI VAETAMA

O se tulaga fa'anoanoa i le Sā'ililiga le tele o molimau na folasia i tulaga o le 'ese ma le leaga o le faiga o tamaiti vaetama, mai le faiga o fānau moni. E toso isi (tamaiti vaetama), ae afisi isi (fānau moni).

TAGATA MATUTUA

SĀUĀGA I NOFOTANE

O le faiga o nofotane ua maualalo ifo ai lo latou tulaga mai isi tagata o le 'āiga, o se faiga ua solia ai aiā tatau a tagata soifua ona o sāuāga o feagai ma latou. E lea faiga, ua fa'aitiitia ai fo'i le tāua o talitonuga fa'avae o le Fa'asāmoa o le feāvaa'i ma le fepuipua'i.

86%

o i latou na fea'a, tatu'i, pō, āfāina i le fa'aaogāina o se meafaitino malō (ma'a/ 'alā, fāsi lā'au, 'ogālā'au, fa'agā'au, m.m.f.)

87%

o i latou na aofia i le su'esu'ega na lafo i ai upu mātuiā ma upu lafo 'ava'avau/'e'e

24% o i latou na titina

87%

o i latou na o'o i ai upu fa'afefe o le sāuāina po o le āfāina o le tino

SĀUĀGA I VĀ O TAGATA O 'ĀIGA

E feso'ota'i itū'āiga sāuāga ese'ese. O le tā'atele o sāuāga fa'atino e ali'i i ali'i, e tele ina lē talanoaina, peita'i, e tele taimi na fa'amati'e ai e tagata a o fa'agāsolo le Sā'ililiga.

Sāuāga e fa'asaga i isi

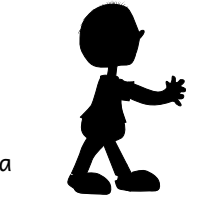
O sāuāga i totonu 'āiga e, ma e mafai ona tupu i so'o se tasi. E iai vaega ua mautinoa e ono a'afia gofie ma e tatau ona o tatou taga'i toto'a i ai, ina ia o tatou malamalama ma foi'a sāuāga o feagai ma i latou.

"O se mea fa'anoanoa ai lo'u loto lo'u va'ai atu i se tamaitiiti o fasi e tagata o o latou lava 'āiga. Tamaiti 'olo'o nunumi māfaufau ma lē mautinoa po o le ā le itūpā e iai, a ua sāuāina e o latou lava 'āiga ina ia iloa ai āmio fa'atama a ia 'aua ne'i fa'afāfine."

tagata ua Matua le Soifua

Fa'afafine

Tagata e iai mana'oga fa'apitoo



FĀNAU

SASA/SĀUĀGA O LE TINO

86% na fea'a, tatu'i po o isi itū'āiga fa'ao'olima

FA'ATALITANE O TAMAITI & MA ATA MĀTAGĀ E FA'AAOGĀ AI TAMAITI

Na fa'ailoa mai fo'i i le Sā'ililiga isi itū'āiga sāuāga tau faigā 'āiga fa'asaga i tamaiti, o le fa'atalitane o tamaiti (e aofia ai tama ma teine), ma ata mātagā e fa'aaogā ai tamaiti.

"Ua outou fa'alogo i tūrisi e o mai iinei e fai fa'atinoga tau faigā 'āiga ma tamaiti? Ioe, ua tupu ma 'olo'o tupu. E iai matā'upu fa'apea ua lipoti mai, ma ua o matou vā'ai fo'i i ai." ~ Leoleo, ofisa o leoleo i nu'u i tua, Avanoa fa'alaua'itele e fa'aleo ai manatu



Fa'amatalaga: Fa'atalatalanoaga faalaua'itele mo le Sā'ililiga lautele i Sāuāga i totonu o 'Āiga i Sāmoa 2017



'AUAI I FAIGĀ FA'AI'UGA

PALEMENE



5/50

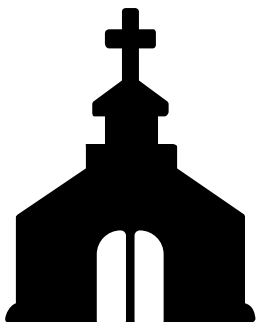
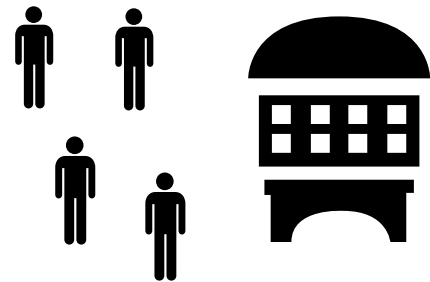
o nofoa o le
Palemene 'olo'o
'ūmia e TAMA'ITA'I

FONO A NU'U

11% o matai uma i Sāmoa o
TAMA'ITA'I

36 afioaga i Samoa e LĒ O MAFAI
ona matai ai se tama'ita'i

21 (8%) afioaga i Sāmoa e fa'atagaina ai ona matai se
tama'ita'i ae LĒ MAFAI ona auai i Fono a Nu'u



O LE LOTU

O lo'o iai tama'ita'i o lo'o auai i ta'ita'iga
o lotu ma ekalesia. Peita'i, i lona aotelega,
o ē o lo'o gafa ma le FĀIGA O LE TELE O
FA'AI'UGA, o ALI'I.

PUIPUIGA O TINĀ MA TĀMA'ITA'I MA FĀNAU O LE MATĀFAIOI A TATOOU UMA

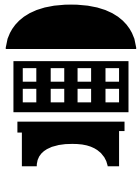
MĀLO



Taulamua i le talanoaina o mataupu tau sĀuāga i totonu o 'āiga. E āfua mai mauga se manuia o se atunuu ma ona tagata.

FONO ALII MA FAIPULE

Ta'imua i le puipuiga o tinā, tama'ita'i ma fanau o Afioaga mai sĀuāga i totonu o 'āiga. Ia solomua i le Fono le taulogologo i 'āiga ma avea ma fa'ata'itaiga lelei e tete'e atu i sĀuāga.



FOMA'I/TAUSI MA'I

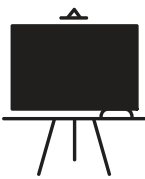
Galūlū ma le fa'aeteete i lagona o ē ua a'afia i sĀuāga. Mautinoa o lo'o talafeagai le taulimaina o mataupu. Ofo atu se fesoasoani talafeagai ma fa'asino i 'au'aunaga po'o ni fa'alapotopotoga e ono mo'omia e lē o lo'o a'afia.



AIGA O TA'ITO'ALUA

Aua le vaai maualalo i ē o lo'o maupaolo atu i 'āiga. Ia amanaia le tĀua ma le tamali'iaga o so'o se tagata soifua. Manatua e i ai le sao o tagata uma aua le atina'e soifua manuia o so'o se 'āiga.

FAIAOGA



A'oa'oina ma una'ia le malamalama o fanau i mataupu tau mafutaga soifua manuia ma a'oa'oga tau feusuaiga. Tafiesea le fa'aogaina o sĀuāga o se fa'asalaga ae fa'aailoa auala talafeagai e a'oa'i ai le fanau.

TUĀOI

Talatalanoa ma fa'asoa i se leo mālu ma loto maualalo i lou tuāoi pe afai o e masalomia ni fa'afitauli tau sĀuāga. Aua le matamuli pe fefe e lipoti se fa'alavelave tau sĀuāga i totonu o 'āiga i leoleo pe āfai o se fa'avalevale o lo'o e iloa e ono a'afia ai o se soifua.



TĀMA/MĀTUA

Talanoa i le fanau ma le tinā. Ia talia ni fautuaga ma ta'imua i fa'ata'ita'iga lelei mo le lelei o le 'āiga. Ia ta'ita'i ma le fa'aaloalo ma le alofa mo isi. Fa'aailoa ma fa'aaoga ni ta'iala ma ni auala talafeagai mo le a'oa'oina /fa'atonutonuina o le fanau.

EKALESIA/FAIFEAU

Ta'imua i le puipuiga o tinā, tama'ita'i ma fanau o Ekalesia mai sĀuāga i tototnu o 'āiga. Fa'amalosiaua ma fautua i 'āiga e ala i le una'ia ma laugaina o a'oa'oga fa'atusipaia e tete'e atu i sĀuāga. Ofo atu le fesoasoani ma le lagolago e ala i fautuaga fa'aleagaga ma ia avea ma se lavea'i muamua. Fa'atapula'a mea fai tupe a Ekalesia ia fuafua lelei i tamaoiga ma gafatia e 'āiga.



FA'AMASINOGA

Ia toe tilotilo i le fa'aogaina o ifoga ma tusi molimau e uiga i amioga o lo'o tu'uina atu i le fa'amasinoga. Ia mautinoa o lo'o lagona se leo ma manatu o ē o lo'o a'afia.



FĀIPULE

Ia talisapaia ma lagolago fautuaga tu'uina atu e le Lipoti. Ia taulamua i fa'ata'ita'iga lelei e tete'e atu i sĀuāga i totonu o aiga i Samoa.

LEOLEO

Galulue ma le fa'aete'ete i lagona o ē ua a'afia i sĀuāga. Mautinoa o lo'o talafeagai le taulimaina o mataupu ma ia maioio lona su'esu'eina. Ia lelei le fa'amauna o fa'amauga o mataupu tau sĀuāga i totonu o Samoa atoa. Ia taulamua i fa'ata'ita'iga lelei e tete'e atu i sĀuāga i totonu o 'āiga.



'AU FA'ASALALAU

Ia lipoti mataupu tau sĀuāga i se auala e ono puipuia ai ē o lo'o a'afia. Ia lipotia fo'i i se auala e ono fa'atuputupula'ia ai le iloa ma le malamalama i natura ma mafua'aga o sĀuāga i totonu 'āiga. Unai'a le tulaga tutusa o alii ma tama'ita'i ma āloese mai i le fa'aogaina o ni fa'ata'ita'iga lē talafeagai e ono fa'aauiu ma unaia ai pea sĀuāga .



OMBUDSMAN
NHRI SAMOA

FAI NEI SAU SAO
Aua le lafi i le ata o la'au

Ia fa'aailoa le MEAMONI ma fa'atino MEATONU



Komesina o Sulufaiga

VAEGA / FAIGA MO LE TĀOFIGA MA LE PUIPUIGA MAI SĀUĀGA I TOTONU O 'ĀIGA

'ĀIGA

- Toe fa'amautū le māسانی o le Fa'asāmoa o feso'ota'iga aogā lelei i le vā o mātua ma le tamaitiiti ina ia mafai ona maua se siosiomaga saogalemu mo le fa'asoaina o manatu.
- Ia foafoa se siosiomaga saogalēmū mo tagata uma mai sāuāga, ma taulamua ma faia ma fata'ita'iga lelei i le fanau.
- Fa'ataua tū ma aga Fa'asāmoa o le fa'aaloalo, Vā Feāloa'i/ tapuia m.m.f.
- Fa'ailoa ma fa'atino nisi auala talafeagai ma lelei e fa'atonu'ina ai le fanau 'ina ia maua le ola fiafia ma le saogalemu.
- Ia avea ma tiutetauave ma toe silasila toto'a i nisi auala talafeagai e fa'aiti'itia ai noataga fa'aleaganu'u ma fa'alelotu.

EKALESIA / LOTU

- Toe fa'atino asiasiga fa'aauau i tagata o 'aulotu ina ia ātina'e so'otaga lelei.
- Fa'atino faufautuaga mo ulugāli'i i a latou 'aulotu, ma fa'avae tapula'a o saofaga fa'alelotu, ia feso'ota'i ma tupe e gafatia e 'āiga.
- Fefa'asoa'i ma fa'avaeina ta'iala a le atunu'u mo faife'au i le feagai ai ma tagata āfāina ma tagata fa'atino sāuāga i totonu o 'āiga, ia aofia ai le fa'asāina o le fautuaina o se tasi e toe fo'i i se so'otaga o iai sāuāga.
- Fa'avae nofoaga e malu ai tagata āfāina i sāuāga i totonu o 'āiga, ma 'auala mo fa'aseā ma 'auala e līpoti ai (ma fa'agāsologa o fa'asalaga feso'ota'i) mo tagata o le lotu e fa'atino sāuāga.

FONO A NUU

- Avea sāuāga i totonu o 'āiga ma matā'upu e taga'i i ai Fono.
- Fa'avave le fa'avaeina o se Komiti a Nu'u mo le Saogalēmū o 'Āiga e gafa lea i le mata'ituina o matā'upu tau sāuāga.
- Fai ni tulafono e fa'amālosi'au ai e līpoti atu matā'upu tau sāuāga i totonu o 'āiga i Fono a Nu'u; fa'ata'atia ai fa'asalaga i matā'upu tau sāuāga i totonu o 'āiga, e fa'avae i fa'asalaga tupe tolopōina ma/po o fa'asalaga e fa'atino ai galuega mo le manuia o le nu'u; fa'ata'atia ai fa'asalaga i matā'upu tau sāuāga i totonu o 'āiga, e fa'avae i fa'asalaga tupe tolopōina ma/po o fa'asalaga e fa'atino ai galuega mo le manuia o le nu'u; ma fa'atapula'a ai saofaga i fa'alavelave.
- Fa'amalosiā ma fa'atulafonoina le līpoti atu e Fono a Nu'u i Leoleo sāuāga i totonu o 'āiga.
- Māta'itū poloa'iga tau puipuiga ma tagata palola i matā'upu tau sāuāga i totonu o 'āiga.
- 'Atofaina nofoaga e malu ai tagata āfāina mai sāuāga i totonu o 'āiga ma taga'i i le 'ave'eseina o le fa'asalaga o le fa'atūla'i 'ese ma le nu'u ona o sāuāga i totonu o 'āiga, vaganā ua matuā manino lona talafeagai.

VAEGA / FAIGA MO LE TĀOFIGA MA LE PUIPUIGA MAI SĀUĀGA I TOTONU O 'ĀIGA

MĀLO / MATĀGALUEGA a le MĀLO

- Fa'avae se Ofisa mo le Tāofiga o Sāuāga i Totonu o 'Āiga e 'fa'amāopo'opoina 'au'aunaga uma e feso'ota'i ma sāuāga i totonu o 'āiga ma fa'atino fautuaga tu'uina atu le Lipoti.
- Fa'avae ma fa'aofia i polokalame a'oa'oina a ā'oga mataupu e aofia ai aiga saogalemu ma mālamalamaga tautupe.
- Fa'amālosia le sā o fa'asalaga sasa i totonu o ā'oga.
- Māta'itū ma iloilo taunu'uga o polokalame o lo'o i ai ma nisi polokalame o lo'o fuafua.
- Si'itia tupe fa'aaogā ma le tu'uina mai o molimau fa'amāonia o galuega o polokalame e fa'afetaia'i ai sāuāga i totonu o 'āiga.
- Tu'ufa'atasia le aoina o fa'amaumauga a matāgaluega uma ma Fa'alāpotopotoga Tūma'oti 'olo'o tu'uina atu 'au'aunaga.
- Fa'amālosia le ta'iala fa'aletulafon e ala lea i le pāsia'ina o le Tulafono Taufa'aofia o le Tausiga ma le Puipuiga o Tamaiti, ma le teuteu'ina o le Tulafono o le Saogalemu o Aiga 2013 ina ia aofia ai sāuāga tautupe po o sāuāga tau tamāo'āiga i le fa'atulagana o Sāuāga.
- Ātina'e se ta'iala lautele ma au'ili'ili o le māta'itūina ma iloilo o tulafono uma tau saogalēmū o 'āiga.
- Saunia ni nofaga malu ia fetai ma manaoga o ē o lo'o a'afia i Sāuāga ma ia mautinoa o lo'o mata'itu tulaga fa'atonuina.
- Mo Leoleo ia fa'atupuina se 'auala e matuā tē'ena ma lē talia ai so'o se itū'āiga o sāuāga i totonu o le matagaluega. Ia si'itia leoleoga i nu'u ma afio'aga ma fa'atino ni a'oa'oga tau 'āiga saogalemu mo leoleo uma.
- Matāgaluega o le Soifua Mālōlōina e talia sāuāga i totonu o 'āiga o se matā'upu tau soifua mālōlōina o tagata lautele, ma ia fa'avae se fa'agāsologa o su'esu'ega o ma'i mo sāuāga i totonu o 'āiga. Fa'atino a'oa'oga faifaipea mo tagata tomai fa'apitoa tau soifua mālōlōina i le saogalēmū o 'āiga. Ātina'e atili le 'au'aunaga lagolago fa'asoifua mālōlōina mo Sāmoa.
- Ia maua avanoa mo 'au'aunaga faufautua e a'oa'oina fa'apitoa
- Fa'avae se Ofisa 'Autū o Matā'upu Fa'aletulafono mo Tagata Lautele ia mautinoa o lo'o lava punaoa e fa'atino ai au'aunaga ma fa'alauiloa
- Fa'amālosia ma 'fa'amāopo'opoina 'au'aunaga a fa'alapotopotoga tumaoti e tali atu i sāuāga i totonu o 'āiga.
- Atina'e polokalame fou (pe fafau mai polokalame tuai) tau le a'oa'oga e talanoaina ai mafuaga ma 'u'una'i o fa'atinoga o sāuāga.

'AU FA'ASALALAU

- Fuafua tulaga fa'atonuina mo le lipoti'ina o mataupu e aofia ai mataupu tau sāuāga, ma ia fa'aititia ai a'afiaga ma lamatiaga e fa'asaga i ē o lo'o sāuāina ona o fa'asalalau.
- Fa'atino a'oa'oga mo le 'au fa'asalalau i natura, mafua'aga ma a'afiaga o sāuāga i totonu o 'āiga ma le tāua o le sao o le 'au fa'asalalau i le una'ia o faiga tutusa ma le 'aloese mai manatu masani e uiga i sāuāga.

FA'ALĀPOTOPOTOGA TŪMA'OTI

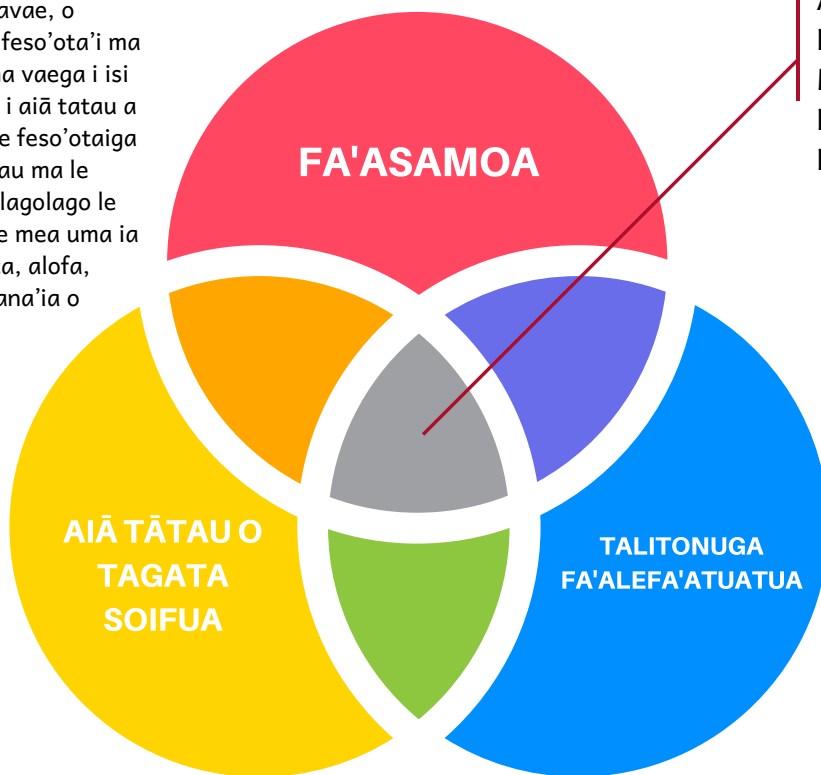
- Fa'atino a'oa'oga ma le ātina'ega o tomai ma le mafai ona fa'atino o galuega a le vaega o Fa'alāpotopotoga Tūma'oti.
- Ātina'e se faiga e fa'ata'atia ai 'auala o le aoina o fa'amaumauga.
- Ia mautinoa le iai o faiga tulaga tutusa o alii ma tama'ita'i i polokalamae fa'atino, ma 'aloese mai manatu masani e uiga i sāuāga.
- Galulue so'oso'otau'au ma le Malo e saunia ma ofo atu 'au'aunaga ese'ese ma talefeagai i ē ua 'a'afia i sāuāga.

POUTŪ E TOLU MO LE TĀOFIGA O SĀUĀGA I TOTONU O 'ĀIGA

E 'ogātotonu i felafolafoa'iga o le Su'esu'ega talitonuga fa'avae o le Fa'asāmoa, Talitonuga Fa'alelotu ma aiā tatau a tagata soifua. O talitonuga fa'avae ia olo'o iai le ālāfua, tūlaga mana'omia ma 'auala 'āfai e fa'atino, e mafai ona tāofia ma puipuia ai tagata mai so'o se itū'āiga sāuāga i totonu o 'āiga.

E talisapaia e tu ma le aganuu fa'asāmoa le aofia ai o tagata uma, fa'aaloalo, feso'ota'iga ma le filēmū. E iai lona talitonuga fa'avae, o vaega o le Fa'asāmoa e feso'ota'i ma e fa'alagolago le tasi ona vaega i isi ona vaega, e pei ona iai i aiā tatau a tagata soifua. O lea, o le feso'otaiga o le fa'atinoga o aiā tatau ma le Fa'asāmoa e mafai ona lagolago le tasi le tasi auā e fa'avae mea uma ia e lua i le tāua o le tagata, alofa, tūlaga tutusa ma le āmana'ia o tagata.

E iai so'otaga e lē ma'ave'esea o aiā tatau a tagata soifua ma le Fa'asāmoa ma lo tatou Talitonuga Fa'alefa'atuatua. O lona uiga, e mafai ona mālosi ātili 'auala e taofi ai sāuāga i totonu o aiga pe a aofia ai vaega ia e tolu.



Fefa'aaloalo'i,
Alofa,
Puipuia, Malupuipuia,
Mamalu/Tamaliiaga,
Faiga Tutusa,
Faiga Tonu

E fa'avae talitonuga Kerisiano i le alofa lē fa'atuā'oaia, agalelei, āva, āmiotonu, filēmū ma le fa'amāgalo. O nei uiga uma e feso'ota'i ma talitonuga o le Fa'asāmoa ma e lagolago e le tasi le isi, e pei ona fa'amatalaina i le so'otaga o le Fa'asāmoa ma aiā tatau a tagata soifua.

'Āfai tatou te puipuia aiā tatau a tagata ta'ito'atasi ua a'afia i sāuāga i totonu o 'āiga ma puipuia mai le toe sāuāina i le lumana'i, o le tatou fa'amālosia foi lea o puipuiga malu o nu'u ma afio'aga. E faigōfie ona sosolo atu sāuāga i fafo o 'āiga ma a'afia ai nu'u ma tāulaga, e pei ona o tatou molimauiina i le fa'atupula'ia o mataupu tau sāuāga i nōfoaga faitele. O le fa'aleleia o le puipuiga o aiā tatau a tagata ta'ito'atasi, ole'ā fa'apea fo'i ona o tatou puipuia ai aiā tatau a tagata uma.

I'UGA 1 O LE SĀILIILIGA: O sāuāga i totonu o 'āiga o se matā'upu matuā lavelave ua feagai ma le atunu'u. O se fa'afitāuli e feso'ota'i māfua'aga, u'una'i o fa'atinoga, ma taunu'uga. E mana'omia le galulue fa'atasi o le atunu'u i se 'auala e tāofia ma puipuia ai ona tagata mai sāuāga i totonu o 'āiga. O se taumafaiga a Sāmoa, e tatau ona fa'avae ma ta'imua le Fa'asāmoa, Talitonuga Fa'alefa'atuatua ma le ta'iala o Aiā tatau a tagata soifua.

VAEGA I: FA'ATOMUAGA



1. Sā'ililiga Lautele a le Atunu'u

O le Ofisa o le Komesina o Sulufa'iga o le Ofisa mo Aiā Tatau a Tagata Soifua a Samoa ma o le pau foi lea o le Ofisa mo Aiā Tatau a Tagata Soifua ua 'ausia le tulaga aupito maualuga o fa'atulagaga ("A" status) i le Pasefika. O lona matafaioi o le puipui ma u'una'i aia tatau a tagata soifua a latou o lo'o mana'omia le puipui ma ia fa'amautinoa e fa'atino e mālō a latou matāfaioi tau aiā tatau a tagata soifua.

I totonu o matafaioi ma malosi'aga ua tuuina i le Ofisa I lalo o le Tulafono o Komesina o Sulufaiga 2013 o lo'o i ai le malosi'aga e faatino ai se sā'ililiga lautele.¹ O lenei meafaigaluega e mafai e Ofisa mo Aiā Tatau a Tagata Soifua ona iloilo ni fa'afitauli tetele ma le faigatā.

O le sā'ililiga lautele o se metotia lea e fa'aaogaina e Ofisa mo Aiā Tatau a Tagata Soifua e su'esueina ma sai'ililili ai mataupu faigata ma ogaoga, lea e fa'alagolago i iloiloga, 'iuga ma fautuaga e tuuina mai e tagata lautele – o se fa'atalatalanoaga lautele e aofia ai tagata uma.

I se taimi mulimuli ane ina ua mae'a ona fa'avaeina le Ofisa, na fa'ailoa e le Ofisa, o sāuaga i totonu o 'āiga o se mataupu tau aiā tatau a tagata soifua o se popolega o le a fa'amuamua. E le gata i lea, ona o le faigata o le natura o mataupu tau sāuāga i totonu o aiga, sa manatu ai le Ofisa e faatino'ina se sā'ililiga lautele ma e manatu o se auala talafeagai lea e sa'ililili ai ia mataupu. Talu ai le lautele ma le tele o itū'āiga sāuāga i totonu o le atunu'u, na fai le filifiliga a le Ofisa e fa'a'utū lana ulua'i Sā'ililiga i "**Sāuāga i Totonu o 'Āiga**", ma le fa'amamafa i sāuāga fa'asaga i tinā, tama'ita'i ma teine, ma taunu'uga o sāuāga i le tausiga o tamaiti. E fa'apea fo'i a'afiaga o tagata i isi vaega a'afiagōfie e tula'i mai i le fa'agāsologa o le Sā'ililiga. Mo le Sā'ililiga:

O le uiga o le "'Āiga", e aofia ai le 'āiga lautele i totonu o nu'u po o 'āiga na'o mātua ma fānau.

O "Sāuāga" e aofia ai itū'āiga sāuāga uma e pei o sāuāga o le māfaufau, tino, faigā 'āiga ma sāuāga tautupe. E lē gata i lea, e aofia ai fo'i "*so'o se isi lava amioga o lo o faatonutonuina ai po o se amio faatautala e faia faasaga i se tagata... pe afai o sea amioga e afaina ai, po o e mafai ona mafua ai se tulaga e lamatia ai i, le saogalemu, soifua maloloina po o le tulaga sologa lelei o se tagata.*"²

Na filifili e le Komesina o Sulufaiga ni Komesina e ta'ita'ia le fa'agasologa o le Sā'ililiga ma tu'uina iai matafaioi o le su'esueina po o ai i totonu o Samoa e aupito a'afiagōfie i sāuāga i totonu o 'āiga, oa mafua'aga, oa a'afiaga, ma ni fautuaga talafeagai.

¹ See section 34 of the *Ombudsman (Komesina o Sulufaiga) Act 2013*.

² See section 2 of the *Family Safety Act 2013*.

Mai ia Tesema 2016, na amata ona aoina e Komesina molimau e fa'avae ai le latou Līpoti i le Palemene ia Luni 2018. O 'auala nei na latou fa'atinoina: (i) Su'esu'ega, (ii) fa'atinoina o Fa'atalatalanoaga Lautele ma Nu'u ma Afioaga i Savai'i³ ma Upolu, Fa'alāpotopotoga Tūma'oti talafeagai, ma Matāgaluega a le Mālō, (iii) Folasaga Tusitusia ma (iv) Avanoa Fa'alau'itele ma Avanoa e le'i Fa'alau'iteleina e Fa'aleo ai Manatu sa fa'atino lea i vaiaso e tolu, e mafai ai e tagata ua sao mai (survivors), latou na fa'atinoina sāuāga ma isi molimau e tula'i mai ma fa'amatala latou mau/tala, le latou malamalama i sāuāga i totonu 'aiga ma pe fa'apefea ona soalaupule lea mataupu.

I le taimi atoa o le fa'atinoina o le sailiiliga, sa taga'i toto'a le Komisi i popolega ma manatu avesese a tagata I mataupu tau aia tatau lea sa alia'e I le taimi o fa'atalatalanoaga ina ia fealofani talitonuga fa'asamoa ma le fa'alefa'atuatua fa'apea aia tatau. I le agaga lava e tasi, o fautuaga o lenei sa'ililiga o loo fa'amamfa ai le silasila a Komisi i tu ma aga Fa'asamoa ma le Fa'alefaatuatua fa'apea le so'otaga ma Aia tatau.

2. O Uiga o Sāuāga i Totonu o 'Āiga

E tele fōlīga o sāuāga i totonu o 'āiga, tele tagata e a'afia, ma e tele fo'i itū'āiga tagata e fa'atinoina. E lē gata i lea, e 'ese'ese fo'i a'afiaga o tagata i vaega 'ese'ese o le soifuaga po o aganu'u. E anoanoa'i itū'āiga sāuāga ma e aofia ai:

- *Sāuāina o le tino*: so'o se gāoioiga e 'āmata atu i le pō po o le tūlei e o'o atu i le sogi i se sapelu po o le fana i se fana;
- *Sāuāga tau faigā 'āiga*: O se itū'āiga o sāuāga o le tino, e aofia ai le tago fua i se isi, fa'asoesā, toso teine/tama, mata'ifale;
- *Sāuāga e āfāina ai lagona/Māfaufau ma Sāuāga i upu e lafo*: O le taufa'amata'u, tu'u'esea, fa'amālosi e fai se fa'atinoga po o se fa'ai'uga, fuā, fa'afefe, tu'ulafoa'i, tu'ua'ia, fa'amāasiasi ma le lau i igoa 'ese'ese, o ni fa'ata'ita'iga uma ia o sāuāga i upu ma e mafai ona āfāina ai se tagata, ma āfāina ai i se taimi umi;
- *Sāuāga tautupe*: e pūlea e se tagata i se so'otaga le maua e le tasi o puna'oa tautupe, ma fa'atapula'a ai le tūto'atasi o le isi, ma fa'amālosia ai le fa'alagolago i lē e pūlea tupe;
- So'o se isi lava amioga e fa'atonutoniuna ai po o se amio fa'atautala pe 'afai o se amioga e afaina ai pe mafai ai ona mafua ai se tulaga e lamatia ai le saogalemu, soifua maloloina po o le tulaga sologa lelei o se tagata.⁴

Po o le ā lava le itū'āiga sāuāga, (po o le si'osi'omaga i totonu o 'āiga po o fafo atu) o le fa'apogai o sāuāga o le **mālosi ma le pule**. O "sāuāga" o se 'auala lea e fa'atino ma puipui ai le mālosi ma le pule a se tagata i se isi tagata. O le isi uiga masani o sāuāga, o lona ta'amilosaga. O le Ta'amilosaga o Sāuāga e tupu lea totonu o mafutaga ma le va o augatupulaga. O le natura lea e fa'afaigata ai ona motusia ese mai ai, ae le fa'apea e le mafai.

O se tasi o sāuāga ta'atele i totonu o aiga e faasaga i tinā e tupuga mai i nu'u ma afio'aga e malosi le pulega fa'aali'i.

³ This involved focus group discussions and a survey of 1,500 respondents.

⁴ See section 2 of the *Family Safety Act 2013*.



“O sãuāga fa’avae i itūpā ‘olo’o fa’atino fa’asaga i tinā ma tama’ita’i, o se tasi lea o ‘auala fa’avae tau agafeso’ota’i, politiki ma tau tamāō’āiga, ‘olo’o fa’auuina ai pea le tulaga maualalo ifo nai lō ali’i o tinā ma tama’ita’i, fa’apea manatu māsani e uiga i o latou nafa ma matāfaioi.”



Komiti mo le Fa’amutaina o So’o se Fa’ailoga Tagata Fa’asaga i Tinā ma Tama’ita’i, Fautuaga Lautele 35, Pepa o le Sā’ili’iliga 72

O se vaega tele o sãuāga i totonu o ‘āiga ‘olo’o fa’atino fa’asaga i tinā, tama’ita’i ma teine ma o le mataupu lea sa māmāfa ai le taula’i o le Sā’ili’iliga. Na taga’i foi le Sā’ili’iliga i isi uma itū’āiga o sãuāga i totonu o ‘āiga, pe iai ni so’otaga o māfua’aga o ia sãuāga, ma le lē tutusa o itūpā, pe iai fo’i ni isi pogai.

3. O le Si’osi’omaga i Sāmoa

O le puipuiga mai sãuāga i totonu o ‘āiga e maua lea i totonu o tulafono, le aganu’u ma le Fa’alefa’atuatua. O puipuiga malu ua leva ona iai mo aiga Samoa, e maua lea i totonu o nu’u ma afio’aga ma potopotoga (e fausia i ‘āiga) ma Fono a Nu’u e maopopo ai le atunū. O lo’o tu’uina mai e le Fa’avae o le Mālō Tūto’atasi o Sāmoa ni aiā tatau o tagata soifua eseese e aofia ai le Aiā tatau i le ola (Fuai’upu 5), Aiā tatau i le sa’olotoga tau le tagata (Fuai’upu 6) ma le Fa’asa’olotoina mai faiga e lē tusa ai ma faiga fa’atagata soifua (Fuai’upu 7). E le gata i lea, ua tele foi tulafono ua toe fuata’i e pei o le *Tulafono o le Saogalemu o Aiga 2013* o lo’o atili puipui ai tagata e a’afia i sãuāga. O aiā tatau a tagata soifua o lo’o fa’amaonia e le Fa’avae o le Mālō Tūto’atasi o Sāmoa ma puipuiga o lo’o tu’uina mai e tulafono eseese o lo’o fa’amalosia lea e Samoa ona o le ‘auai i Feagaia i Aiā Tatau o Tamaiti, Feagaiga mo le Fa’amutaina o So’o se Fa’ailoga Tagata Fa’asaga i Tinā ma Tama’ita’i ma le Feagaiga i Aiā Tatau a Tagata e iai Mana’oga Fa’apitoa, o lo’o latou tu’uina mai ai puipuiga lautele e tete’e i sãuāga i totonu o ‘āiga.

E le gata i lea, o le Fa’asamoa o se aganu’u e faavae i le alofa ma e lagolago foi le manuia o aiga, ma e iai maliega agafesootai ua uma o na fa’avaeina e puipuia ai aiga mai sãuāga. O le puipuiga mulimuli o le Fa’alefa’atuatua ma le tulaga o Samoa o se atunū Kerisiano, o lo’o tala’i ai e iai nafa tãua le to’afilēmū, fa’apalepale ma le filemu. Peita’i, o le ta’atele o sauaga i nu’u ma afio’aga o lo’o atagia mai ai o ia ituaiga puipuiga e le’o foi’a ai le fa’afitauli.

“O Sãuāga i Totonu o ‘Āiga o se fa’afitāuli mātuiā i le atunū; o se matā’upu lavelave talu ai le tele o ona itū felavasa’i, lona salalau, ma ‘olo’o fa’aufiufi i le lē gaganaina, ma le talia o se vaega māsani o le ōlaga.”

Matāgaluega o Tinā ma Tama’ita’i, Ātina’e o Nu’u ma Afio’aga ma Agafeso’ota’i, folasaga tusitusia, Pepa o le Sā’ili’iliga 1



Ua pepesi le fa’ama’i o sãuāga i totonu o lo tatou atunū. Ua tele tele ola ua māmāu ma manu’aga tūgā ua tutupu mai ai.”

Justice Tafaoimalo Leilani Tuala-Warren, Pepa o le Sā’ili’iliga 49

E ui e le’o tulaga ese sauaga i totonu o aiga i na’o Samoa, o lo’o atagia mai o lo’o maualuga le fa’atupulaia nai lo’o le lalolagi atoa ma e 87% o i latou na ‘auai i le Sā’ili’iliga na tali mai na folafola atu le sãuāina i o latou ‘āiga, ‘ae 86% na fea’a, tatu’i po o isi itū’āiga fa’ao’olima. O se tūlaga e matuā ofo ai le loto, o le 9.5% o tama’ita’i na ‘auai i le su’esu’ega na lipoti mai na toso e se tagata o lo latou lava

'āiga,⁵ toetiiti lava tasi mai le to'asefulu o tama'ita'i i le atunu'u.⁶ O le luasefulu tausaga talu ai, e le'i talanoaina fa'alau'itele sāuāga i totonu o 'āiga- e o'o mai lava i le lima tausaga talu ai, e lē māsani ona talanoaina e pei ona iai i le taimi nei. Ua telē le āga'i i luma o Sāmoa i le itū o lea ua mafai ona talanoaina sāuāga i totonu o 'āiga, o se tūlaga e le'i mafai muamua ona fa'atino, ma ua suluia ma iloa ai le salalau o le fa'afitāuli.

O se uiga mautū o sāuāga i totonu o 'āiga i lo tatou atunu'u, o le pupuni lea o le lē gaganaina 'olo'o lafi ai i tua, a ua tosotoso 'ese mālie nei lea pupuni. Ua lāusilafia, o matā'upu tau sāuāga i totonu o 'āiga ua līpoti atu i leoleo, ua na'o se itu itiiti o se faatitauli ogaoga. O ni fa'amaumauga lata mai 'olo'o fa'ailoa mai ai, na'o le 11% o tagata na sāuāina na līpotia ia sāuāga na fa'atino iā i latou ma 'āfai e lē lipotiina, 'ole'ā fa'apea ai lava ona sasao ma olaola nei āmioga.⁷

⁵ For more information refer to "Stakeholder Consultations Report." Document 58 Inquiry anthology, accessible at www.ombudsman.gov.ws.

⁶ For more information refer to "Stakeholder Consultations Report." Document 58 Inquiry anthology, accessible at www.ombudsman.gov.ws.

⁷ Ministry of Women, Community and Social Development. (2017). *Samoa Family Safety Study*. Document 46 Inquiry anthology, accessible at www.ombudsman.gov.ws.

VAEGA II: SĀUĀGA I TOTONU O 'ĀIGA I SĀMOA



O le vaega leni 'olo'o iloilo au'ilili ai sĀuāga i totonu o 'āiga, e pei ona fa'amatalaina e i latou na āfāina, a'afia fa'apea i latou na fa'atinoina sĀuāga. 'Olo'o aofia ai ni su'esu'ega fa'apitoa o mea na tutupu, ua fa'avasegaina i itū'āiga sĀuāga ma o ia vaega 'ole'ā fa'avae ai se vā'ililiga mulimuli ane o matā'upu.

4. Ua 'āmata se ta'amilosaga o sĀuāga...

4.1. Tamaiti

4.1.1 Fa'atonu i le sasa/sĀuāga

E pei ona iai i le tele o isi atunu'u i le lalolagi, e fa'apēnā fo'i Sāmoa, ua āutupulagā ona fa'aaogā le sasa/sĀuāga o se 'auala māsanī e fa'atonu ai tamaiti. E matuā to'atele tagata i Sāmoa e talitonu o sĀuāga/fa'atonuina i le sasa, e mana'omia le fa'atonu i sĀuāga/sasa e a'oa'o ai le **lelei mai le leaga** ma e lē to'atele ni tagata ua fa'apea mai e tatau ona fa'asāina.¹ O le tele o 'auala e fa'aaogāina e mātua e fa'atonu ai tamaiti ua fai mai e fa'avae i le Fa'asāmoa ma tusi fa'alelotu.

"O le a'oa'i o tamaiti i totonu o aiga e le'o va'aia o se talatalanoaga i le va o matua ma fanau ae o se fa'atinoga e tuuina atu ai e matua fautuaga po'o fa'atonuga, ae o le tamaiti e fa'alogo ma usita'i".

Sui 'auai i avanoa faitele e fa'aleo ai manatu



Na aliali mai i le Sā'ililiga, o ia auala masani e mana'omia ai le fa'aaogaina o le sasa po o upu/ sĀuāga, e fa'amautinoa ai le mālosi ma le pule.

Su'esu'ega Fa'apitoa

Tavita* - o se tamaitiiti e 8 ona tausaga e fasi e lona tama-fai ona o le fa'alogotā. Na maliu Tavita ona o ia sĀuagā.

Tina* - o se tama'ita'i āoga fa'afoma'i sa lapata'i e se tausisoifua sinia e aua le lipotia le sĀuagā matuiā o le tino o se mā'i e 14 tausaga ona e le tatau ona aiā i mea fa'ale'āiga.



¹ Feedback received from Inquiry village consultations.

Solomona* - sa ia onosaia tausaga e tele o s̄auagā o le tino na fa'atinoina e lona tamā mai le 11 o ona ma i'u ai na sola i le fesoasoani a se fa'alapotopotoga tumaoti. E ui i lea, e le'o galo e ia le tigā ma mafatiagā.



Falaniko* - o se tamā o lona to'alua sa s̄auāina le lā fānau vaetama ina ua maua le lā fānau moni. E masani ona s̄auāina le tino ma fa'atino upu mamafa e aofia ai le fa'afeto'ai o le ulu o le la tama teine i le pa sima a'o lo'o i le galuega le tamā.

*Ua suia igoa mo le puipuiga o i latou e a'afia

O mea na tutupu iā Tavita, Tina, Falaniko, Solomona ma Teuila na maua ai e le Sā'ililiga se va'aiga i itū'āiga s̄auāga 'olo'o feagai ma tamaiti i Sāmoa. O ia mea na tutupu, o le ata lava lea o mea 'olo'o tutupu i le tele o tamaiti, ma o le 9 mai se to'a 10 o tamaiti ma teineiti 'olo'o tutupu ai s̄auāga. O le 69% o teine ma le 63% o tama na o'o i ai s̄auāga i totonu o le 12 masina ua mavae atu.² E fa'ailoa mai i nei fuainumera, e lautele ma ta'atele s̄auāga.

4.1.2 Fa'atonu i upu mamafa/s̄auāina

Na manino i le gāsologa o le Sā'ililiga, e iai tagata e leai se manatu o le lafo o upu mamafa ma upu māsōā, o se itū'āiga o s̄auāga. E mafai ona fa'apea, e mǎfua lea manatu ona o le lē mǎlamalama i le uiga o upu mamafa/s̄auāga, po o le manatu o se mea māsani talu ai, o le 'auala fo'i lea na ola a'e ai latou.

Su'esu'ega Fa'apitoa

Teuila* - Na ma'itaga a'o teine talavou ma sa sulu atu i lona 'āiga mo se fesoasoani ae na o le s̄auāina o ia ma le māsiasasi. Na i'u ai na pule i lona ola ona ua le mafai ona ua lē mafai ona talia ona mafatiaga.



*Ua suia igoa mo le puipuiga o i latou e a'afia

4.1.3 S̄auāga tau faigā 'āiga ma le mata'ifale

E le gata i s̄auāga e fa'atonu i le sasa/ s̄auāga ma upu mamafa/ s̄auāina, na mǎua e le Saililiga mau o le fa'atuputupula'ia o le fa'ama'i o le s̄auāga tau faigā 'āiga ma le mata'ifale i Samoa.

Su'esu'ega Fa'apitoa

Lani Wendt Young** - Na fa'atino s̄auāga tau faigā 'āiga e se ali'i o lo latou 'āiga mai le 7 tausaga ma na ia tu'ua'ia ai lava o ia i ona s̄auāga ona o fa'amatalaga sa tu'uina atu ia te ia e uiga i usua'iga, le mana'omia ona fai fa'alelei o ofu (modest) ma le mana'oga tau faiga 'āiga a ali'i. O le tu'uaia o le tagat āfāina sa i'u ai i le tele o tausaga o mafatiaga o le mafaufau ma le 20 tausaga o fesoasoani mai tagata faufautua fa'ato'a mafai ai e Lani ona talanoa i so'o se tasi e uiga i ona aafiaga.



Sisilia** - sa faia ni s̄auāga tau faigā 'āiga e lona tei mai le 4 tausaga. E ui ina ua fa'amanuiaina o ia i le fa'aloia ma se tinā i tamaiti toalua, o lo'o fa'aaauu pea le tauaveina o le mamafa o ona mafatiaga mai s̄auāga ma ia talitonu e tumau pea e o'o i le fa'avavau.

² Ministry of Women, Community and Social Development. (2017). *Samoa Family Safety Study*. Document 46 in Inquiry anthology, accessible at www.ombudsman.gov.ws.

Sala* - Sa fa'aauau pea ona faia faiga 'aiga matagā e lona tamā-fai ma i'u ai ina ua sola ese mai le fale ina ua lē mafai ona onosa'i mafatiaga. Na toe fa'afō'i e le tinā o Sala ia i lona 'āiga. E le'i talitonuina e lona tinā tu'uāiga ma sasa ai Sala i le uaea o le sioki uila. 'Olo'o fa'aauau le lē talitōnu o lona tinā, e ui ina ua ma'ea ona tu'uina atu le matā'upu i Leoleo.

Iulia, Marisa and Tane* - I le va o le 9 ma le 14 o tausaga sa fa'aauau pea ona fa'atino faiga aiga fa'amalosi e le latou uncle ma ia fa'aauau pea le tosoina o Iulia. Sa fefe Iulia i te'i ua fasioti ia e lona uncle pe a lipotia o ia. Sa mafatia i latou i manu'a o le tino ma umi o mafatia i le māfaufau ona o sūāga.

Masina*- Na fa'atinoina ni faiga 'āiga matagā e lona tamā-fai mai le 11 o ona tausaga. E le'i talitōnu lona tinā ma o taimi uma lava e iloilo e lona tinā ona lavalava ia fa'amautinoa e le'o fa'atōsinaina e Masina sūāga. I le taimi nei, 'olo'o tauivi pea ma a'afiaga le māfaufau o Masina ona o ia faiga fa'atātala, ma ua a'afia nei lona to'alua ma lana fānau i ona a'afiaga mai sūāga na tutupu iā te ia.



Tasi* - E 14 tausaga o Tasi 'ae maliu lona tinā, ma tu'ua ai le tausiga o Tasi i lona tamā. O se pō i le tausaga e 2009, na fo'i ane ai le tamā o Tasi i lo latou 'āiga e 'ōnā. Na alu le tamā i lona potu ona vala'au ane lea iā Tasi e alu atu. O I sa fa'asaga ane loa le tamā fai aiga fa'amalosi ma faiga mataga i lona ia lava afafine. Ua fiu Tasi e tagi ma fai atu i ai e tīgā, ae le'i tāofia ai. Ina ua uma, sa ia fa'atonu lea o Tasi e 'aua ne'i ta'uina i se tasi le mea na tupu. Na fānau le pepe, ma ina ua si'i atu le 'āiga i se isi nu'u, na fa'aauau pea nei faiga mataga e le tamā ia Tasi ma e to'alua isi tamaiti na maua ai. O le lonafā o ma'itaga, ua lē mafai e Tasi tau'ave le tīgā ma fa'apaū ai le ma'itaga. I le 2016 sa līpoti atu loa i leoleo le mataupu.

*Ua suia igoa mo le puipuiga o i latou e a'afia

** Faatagaina e le molimau le faaogaina o lona ioga poo o le mataupu foi ua iloa e tagata lautele.

E leai ni fa'amauga fa'atuatua e uiga i le aofa'i o tamaiti 'olo'o a'afia i sūāga tau faigā 'āiga ma le mata'ifale. O le to'atele o tamaiti e lē līpotiina faiga fa'atātala e fa'atino 'iā i latou, o isi e lē talitōnuina po o le sasaina fo'i e fa'afilēmū, ma lē gaganaina ai. Peitai na fa'amamafa e Justice Vui ma goto ifo i loto o le Sā'ililiga le lautele ma uiga o sūāga tau faigā 'āiga ma le mata'ifale.

"E anoanoa'i tala fa'amomoi loto matou te fa'alogi i ai. Tala e lē fa'alogi i ai tagata o lo tatou atunu'u. O lenei potu (lona potu fa'amasino) e sau se teineitiiti e 10 tausaga le matua, e fa'amatala mai 'iā te a'u le tosoina e lona tamā. E sau se tamaitiiti e 6 tausaga le matua, e fa'amatala mai 'iā te a'u, na fa'atino e lona *uncle* 'iā te ia faigā 'āiga fa'atātala. Ono tausaga le matua! E te fa'alogi i tala o le mata'ifale e fa'atino ai fa'afia e se tamā faigā 'āiga tau feusua'iga ma lona lava afafine moni. E tolu fa'amasinoga 'olo'o faia i le asō. O toso teine/tama uma. O lo'u potu fa'amasino, o se teineitiiti e 14 tausaga na toso e lona *uncle* e 60 tausaga le matua. O le potu fa'amasino soso'o atu, o le tamāloa e 30 tausaga le matua na tosoina lona tuā'oi e 14 tausaga le matua. O le potu fa'amasino soso'o atu, o le tama e 17 tausaga na toso e le tagata e 55 tausaga le matua. O le tulaga moni lea 'olo'o iai nei."



Justice Vui Clarence Nelson, Fa'amasino o le Fa'amasinoga Sili, Avanoa fa'alau'itele e fa'aleo ai manatu

4.1.4 Isi itū'āiga sātuāga tau faigā 'āiga fa'asaga i tamaiti ua 'āmata ona aliali mai

Na fa'ailoa mai fo'i i le Sā'ililiga isi itū'āiga sātuāga tau faigā 'āiga fa'asaga i tamaiti, o le fa'atalitane o tamaiti (e aofia ai tama ma teine), ma ata mātagā e fa'aaogā ai tamaiti.³ E lē o lipotiina le anoano o mea tutupu i lenei gāsologa fou fa'apopole loto. Peita'i, na fa'amāonia e isi molimau i le Sā'ililiga, e aofia ai tagata e faigaluega i 'auala o fa'asalalauga. E lē gata i lea, ua 'āmata ona o'atu matā'upu o le fa'atalitane o tamaiti i le Fa'amasinoga, e pei ona fa'amāonia mai e Justice Vui.⁴ E ui ina e lē aofia i tu'utu'uga o le Sā'ililiga, e mafai ona feso'ota'i pogai o le fa'atalitane o tamaiti ma ata mātagā e fa'aaogā ai tamaiti, ma isi itū'āiga o faiga fa'atāutala ma sātuāga fa'atino i tamaiti.

4.2 Sātuāga i tagata mātutua

4.2.1 Sātuāga i se Pā'aga Vāvālalata

Su'esu'ega Fa'apitoa

Hope* - following her marriage to a Cabinet Minister was treated by her in-laws as a subordinate and began to suffer verbal and physical abuse from her husband. This culminated in the Cabinet Minister striking her over the head with a bottle in front of the whole family, and her son, as they sat at the dining table. She fled but he continued to threaten her. She filed for divorce and remained quiet to protect his public image. Despite this he was later heard to boast about how he had beaten his wife and how she deserved it.

Destiny* - O le 19 o ona tausaga sa ia fa'aipoipo atu ai ia Fetu. O le 6 Fa'ato'ā 6 māsina talu ona fa'aipoipo, 'ae 'āmata loa sātuāga i le tino ma fa'asolosolo ina fa'ateteleina le leaga o sauaga. Ina ua fo'i mai le maliu o lana uo sa fa'asa e Fetu ona alu ai, sa ia tosoina Destiny a 'olo'o tu'uina se seleulu i le ua o Destiny. Na sōsola 'ese Destiny ma lana tama ae 'olo'o mana'omia ona fa'aauuina pea o fesoasoani faufautua ona o le tiga o sātuāga na tutupu ia te ia.

Eteuati Ete** - e ui i ona uiga tausa'afia, ae o tua atu sa sauaina ai e Eteuati lona toalua i le tele o taimi lea sa ia tu'i'ina ai lona toalua ao ia ave'ina le taavale ma sa l'u ai ina fa'amanu'alia ai. I le taimi nei ua uma ona toe fa'alelei le laua aiga ma ua tautino Eteuati o lona fetaiia ma uiga sau o se mea lea e aupitosili ona faigata na ia ona faia.

Talia* - I le po na fo'i mai ai mai le aveina o lana fanau i le lotu e ui ina ia le usitaia fa'atonuga a lona to'alua, na ala ifo ai Talie 'olo'o tu'u e lona to'alua se faga i lona muaulu. Na tamo'e ese o ia. Ina ua le mafai e lona to'alua ona su'e Talia, na ia susunuina latou meatotino. E leai se fesoasoani a Leoleo ona sa fefefe o i latou ma fai ia Talia e fa'atalitali se'i to'afilemu lona to'alua.



³ See also Lurlene Christiansen. (2015). "Child Sex Tourism in Samoa." *Global Study on Sexual Exploitation of Children in Travel and Tourism Expert Paper*. Retrieved from <http://www.ecpat.org/wp-content/uploads/2016/10/4.7-Expert-Paper-Christiansen-Lurelene.pdf>. Accessed 26 April 2018.

⁴ MJCA and UNICEF. "Empowering the Youth & Empowering the Family Unit to stop Violence – Youth and Family Courts." Workshop. Apia, November 2017.

Losa* - Sa feagai o ia ma sauaga o le tino ma le mafau fau mai lona to'alua mai le taimi na mau ai le la pepe muamua se'i o'o i le pepe 11. E ita i mea itiiti ma fa'apea ai lava ona fasi Losa. O lona fuā e i'u ai fo'i i le fasi o Losa. Ona o le lē manao o Losa e malepe le la aiga, o lea na tau'ave pea e ia ona māfatiaga e lē gagana mo le tele o tausaga.

Malo* - E masani ona fasi lona toa'lua ma lina fanau mo le 20 tausaga seia o'o i le aso ua alu ese ai lona to'alua ma 'ave tamaiti. E tele tausaga na alu fa'ato'ā fa'afeagai Malo ma lona fa'afitāuli ma sa'ili ai loa se fesoasoani. Na ia maua lea fesoasoani mai le faife'au o lana lotu. O le taimi nei, ua sui 'ātoa le olaga o Malo.



Malia* - Sa fasi o ia i le amataga o le la faiga uō ma lana pa'aga. Na amata ini po laity lea taimi ma lea taimi ma o'o ai i le taimi ua tatu'i. Na fa'ateteleina sauaga i se taimi mulimuli ane seia o'o i se aso se tasi sa ta ai Malia i le, pate **tā** polo ma le malosi nag au ese le ulu o le pate **tā** polo. Na alu ese Malia e ui ina tele le tagi atu o lona to'alua e toe fo'i. E le'i toe fo'i Malia ona o lona fefe mo lona **saogalēmū** ma lana tama.

*Ua sui igoa mo le puipuiga o tagata a'afia

** Faatagaina e le molimau le faaogaina o lona ioga poo o le mataupu foi ua iloa e tagata lautele.

O le fa'asologa o faiga fa'atātala i le tele o so'otaga a pā'aga na fa'ao'o mai i le Sā'ililiga, o se fa'asologa e āga'i atu 'ina fa'ateteleina sāuāga, ma o nei foi sāuāga e le feso'otai ma āga o le ua sau'ina i le tele o taimi, ae ona o le ita o le o lo'o faatinoina le sāuāga. E mata'utia sāuāga i ni mau na maua, ma o se mea e ofo ai o le le'i oti ai o le tagata āfāina. O ni foliga masani o tagata na a'afia i sauaga i pa'aga vavalalata na fa'ailoa mai e:

- Tele tausaga o māfatia (mo se fa'ata'ita'iga, i le gāsologa o se 20 tausaga o se ulugāli'i);
- Tāofia i le falema'i mai ni manu'aga tūgā (mo se fa'ata'ita'iga, e tasi na gau le ivi 'aso'aso, solouli mata ma iai manu'aga i totonu o le tino);
- Fasi i luma o le fānau ma lagona atu le fetāgisi o tamaiti (mo se fa'ata'ita'iga, na vala'au atu le isi tamaitiiti, "ua lava tamā, fa'amolemole 'aua);
- Ta'u atu mea na tutupu i le tinā o le to'alua, po o isi uō a le 'āiga ma o le taunu'uga, na fasi e le tinā o le to'alua pe e le'i fia fa'alogi mai pe amana'ia ia e tagata o le 'āiga;
- Fa'amāgalo le to'alua po o le pā'aga i le ulua'i sāuāga na fa'atino ma e le'i lipotiina ona o le fefe.

I le taimi atoa o le Sā'ililiga, e iai sāuāga na lipotia i luga o ala fa'asalalau ma o le natura o sāugā e foliga mai 'olo'o fa'atuputupula'ia pea le leaga. E lua mataupu na a'afia ai ni tinā se to'alua sa tatui i nofoaga lautele ma o le isi taimi na tupu i luma o le fanau. O nei mea tutupu ua fa'ailoa mai ai le ta'atele o sāuāga fa'asaga i se pā'aga vāvālata, ua lē toe popole tagata pe iloa mai e isi tagata. E lagolagoina lea e fuainumera fa'amauina 'ese'ese, o sāuāga fa'asaga i se pā'aga vāvālata, 'olo'o atagia mai ai o sāuāga i le vā o pā'aga o se mea ua uluola, ua lē matāofia ma o se māsani fou ua talia i Sāmoa.

O le su'esu'ega o tagata e 1,500 na fa'atinoina e le Sā'ililiga o se vaega o fa'atalanoaga, ua fa'apupula ātili ai le ta'atele o sāuāga i totonu o o tatou 'āiga (o fuainumera fa'amauina nei 'olo'o aofia ai so'o se itū'āiga so'otaga i totonu o le 'āiga a ua lē fa'apito i pā'aga vāvālata):

- o le 87% o i latou na aofia i le su'esu'ega na lafo i ai upu mātuiā ma upu lafo 'ava'avau/'e'e;
- o le 87% o i latou na o'o i ai upu fa'afefe o le sāuāina po o le āfāina o le tino;

- o le 86% na fea'a, tatu'i, pō, āfāina i le fa'aaogāina o se meafaitino malō (ma'a/ 'alā, fāsi lā'au, 'ogālā'au, fa'agā'au, m.m.f.);
- e 24% na titian

Na manino mai i le Sā'ililiga, ua amata ona māsani tagata i sātuāga ma o le manatu o isi, e lē āfāina se kiki, se pō po'o se so'a, vaganā ua mamafa atu, ona fa'aigoa loa lea o sātuāga ma e tataua ona matuā. O lea o fa'amaumauga māumātūtū o le fa'atuputupula'ia o sātuāga atonu e tele atu.

E fa'apea fo'i ona fa'apopoleina le loto i fuainumera fa'amauina o le ta'atele o sātuāga fa'asaga i se pā'aga vāvālalata. Na lipotia i le suesuega mo le soifua maloloina ma le saogalemu o aiga (SFHSS) 2000, e tasi mai ni tinā se to'alima na lipooti mai na fa'amālosi pe na fa'afefe e fa'atino faigā 'āiga mātagā i le gāsologa o o latou ōlaga. O le tasi mai se to'alima o tinā na fa'apea mai na toso e lana pā'aga.⁵

4.3 Isi itū'āiga sātuāga fa'atino i tagata mātutua

4.3.1 Sātuāga i Nofotane

Su'esu'ega Fa'apitoa

Lote* - Na sauāina Lote i upu, lagona ma fa'apologa e le tinā o lona to'alua mo ni tausaga se tele, ma sa fa'atusaina ai e Lote lona ola i totonu o le aiga o lona toalua e pei o loo ia nofo i seoli. Sa fa'afefe e le tinā o lona to'alua e tui o ia i le kolopā.

Pandora* - Na fasi Pandora e le aiga o lona toalua ma lona toalua ona sa latou fēfēfē ua iloa e Pandora se fa'alilolilo a le aiga- o le tamā o lona to'alua sa toe fa'aipoipo atu i le tama teine o lana to'alua (step daughter).

Lusia* - O le va'aiga a le 'āiga, o ia o le nofotane ma o lona nafa o le fai o fe'au uma i totonu o le 'āiga mai le taeao e o'o i le afiafi e ui ina ma'itaga. E ui i lea sa fa'aaauu pea le faia o mea e mana'o ai lona to'alua, inu 'ava malosi ma ma tāfafao ma ana tama i aso uma.

Kori* - Sa nonofo ma lona tausoga ma lona to'alua. Sa ia molimauina i taimi uma le sauina e lona tausoga o lona to'alua. I se tasi o aso sa matua'i malosi le tu'i e lona tausoga i lona to'alua sa paū o ia ma ta'e lona ulu. Sa tago atu lona tausoga ma u'u mai le naifi o le a tā ai lona to'alua ae tu atu ai loa Kori i le va fasi lona tausoga ina ia puipui le fafine mai sātuāgā.

* Ua suia igoa mo le puipuiga o tagata a'afia.



O le tulaga o nofotane i totonu o se 'āiga Samoa ua avea ma tulaga ua sauāina ai latou i lima o tagata o le 'āiga o le to'alua. O le latou tiute tauave i totonu o le 'āiga ua avea e isi i se tulaga mauualalo i totonu o le 'āiga, ma ua fa'atulaga ai le malosi e fa'atumauiina i isi taimi e ala i sātuāga i le tino ma upu e pei o le tulaga na iai Lote.

⁵ Ministry of Women, Community and Social Development. (2017). *Samoa Family Safety Study*. Document 46 in Inquiry anthology, accessible at www.ombudsman.gov.ws.

O le faiga o nei tama'ita'i ua maualalo ifo ai lo latou tulaga mai isi tagata o le 'āiga, o se faiga ua solia ai aiā tatau a tagata soifua ona o sāuāga 'olo'o latou feagai. O se fa'ailoga tagata fo'i lea ona o lo latou tulaga o nofotane ma ua solia ai a latou aiā tatau o le fa'asa'olotoina mai faiga e fa'alumaina ai.⁶

4.3.2 Sāuāga i vā o tagata o 'āiga

Su'esu'ega Fa'apitoa

Afereti* - E tele le 'ava mālosi na inu e Afereti ma amata ai ona fa'aialia uiga fia misa i le tuagane o lona to'alua. Na tu'u e Afereti se sapelu i le ua ma taumafai e ta o ia i le sapelu ae ia tipia ai le uaea eletise ma pe ai moli. A o sāvavali 'ese atu, na tago atu toso mai lona atali'i matua ma amata ona fa'amisa iai. Na toe toso e Afereti le naifi, tago atu ma toso mai lona atali'i ia te ia ma e fa'atolu ona tā le tama i le naifi. Na tipi ai le fā'a'i e o'o atu i le ponaivi ma fa'aleaogaina ai uaua o le ua a le atali'i. Na palasi ifo i lalo ma oti ai lava lona atali'i.



Aleki* - I se tasi aso na fo'i atu ai Aleki i lona fale ma maua atu o fufusu ona atali'i matutua e to'a lua. Sa ia fa'atonu laua e taofi ae liliu ifo le tasi o atali'i i lona tamā ma amata ona fasi o ia. Na oso atu le isi atali'i ma toso ese lona tama ma lona uso, ae aapu atu ai loa Aleki i le sapelu ma tui lona atali'i, lea sa fasiina o ia, ma lavea ai lona tua ma o'o totoga.

*Ua suia igoa mo le puipuiga o tagata a'afia.

E fōliga mai e fa'apea fo'i le ta'atele o isi itū'āiga sāuāga ma o se tulaga fa'atupu popole e pei fo'i o sāuāga fa'atino i se pā'aga vāvālalata. Mo se fa'ata'ita'iga o su'esu'ega fa'apitoa a Afereti ma Aleki ua taua i luga. Na'o le tasi le masina na vā ai le fofogaina o nei matā'upu e le Fa'amasinoga. O le fa'amasinoga o Afereti o Novema, a o Aleki o Tesema o le tausaga 2017. O le gāsologa 'ātoa o lenei Līpoti, e anoanoa'i fa'ata'ita'iga ma su'esu'ega fa'apitoa na mafai ona fa'aaogāina ma na fa'aopoopoina pea le fuainumera i aso ta'itasi.

O tala 'olo'o i luga ua toe fa'amautū ai le talamoni, e feso'ota'i itū'āiga sāuāga. O le tele o nei su'esu'ega, e lē fa'asaga sāuāga i se tagata patino e to'atasi, a o se fa'asologa o āmioga e pūlea ai tagata lata ane i le fa'atino sāuāga

5. Sāuāga Fa'asaga i Isi Vaega Patino (Tagata e iai mana'oga fa'apitoa, tagata ua Matua le Soifua, Fa'afāfine ma Tagata e 'ese o latou lagona mai le fa'atulagaga māساني o itūpā)

E mafai ona tupu ma e tupu i so'o se tagata sāuāga i totonu o 'āiga- o le mau'oa po'o le mativa, la'ititi po'o le matua. E ui i lea, 'olo'o iai ni vaega patino 'olo'o a'afia gofie ma e tatau ona patino fo'i se silasila ia latou ina ia malamalama pe aisea ua fa'atuputupula'ia ai le latou a'afia gofie ma le fa'amatalaina o a'afiaga a e na a'afia i totonu o ni vaega patino o le atunu'u ina ia mafai ona tu'ufa'atasia se auala talafeagi e taofi ma puipui ai latou mai sāuāga.

Mai le amataga o le Sa'ili'iliga na sa'ilia mai ai e le Sa'ili'iliga ni vaega ua iloa 'olo'o a'afia gofie ma fa'apea ai ona feiloa'i ma ni vaega 'autū 'olo'o fai ma leo o nei tagata, e pei o le Fa'alāpotopotoga a Fa'afāfine (SFA) ma le Nuanua O Le Alofa (NOLA) ina ia fa'amālosi'au i ia vaega e tu'uina mai ni folasaga i le Sā'ili'iliga. O nisi o vaega na fa'ailoa mai i le Sa'ili'iliga 'lo'o a'afia gofie e aofia ai tagata e iai manaoga

⁶ Convention on the Elimination of Discrimination Against Women, Articles 1- 5.

fa'apitoa, tagata ua matua le soifua, fa'afafine ma Tagata e 'ese o latou lagona mai le fa'atulagaga māسانی o itūpā (SOGI persons).

I le tulaga o fa'afafine, na fa'amati'e e le SFA o tamaiti e fa'aalia uiga teine, e māسانی ona o'o i ai sāuāga mamafa e fa'atino e tagata o o latou lava 'āiga. O ni māfua'aga nei o le lē līpotiina o nei mea tutupu: o le fa'afeina o tamaiti āfāina, fefe i le toe fasi po o le fa'atō e mātua, le lei o ni fesoasoani aogā lelei, ma le talitonuga e lei se solitulafono ua fa'atinoina.

“O se mea fa'anoanoa ai lo'u loto lo'u va'ai atu i se tamaiti o fasi e tagata o o latou lava 'āiga. Tamaiti 'olo'o nunumi māfaufau ma lē mautinoa po o le ā le itūpā e iai, a ua sāuāina e o latou lava 'āiga ina ia iloa ai āmio fa'atama a ia 'aua ne'i fa'afāfine.”



Sui 'auai i fa'atalanoaga fa'alaua'itele o le Sā'ililiga

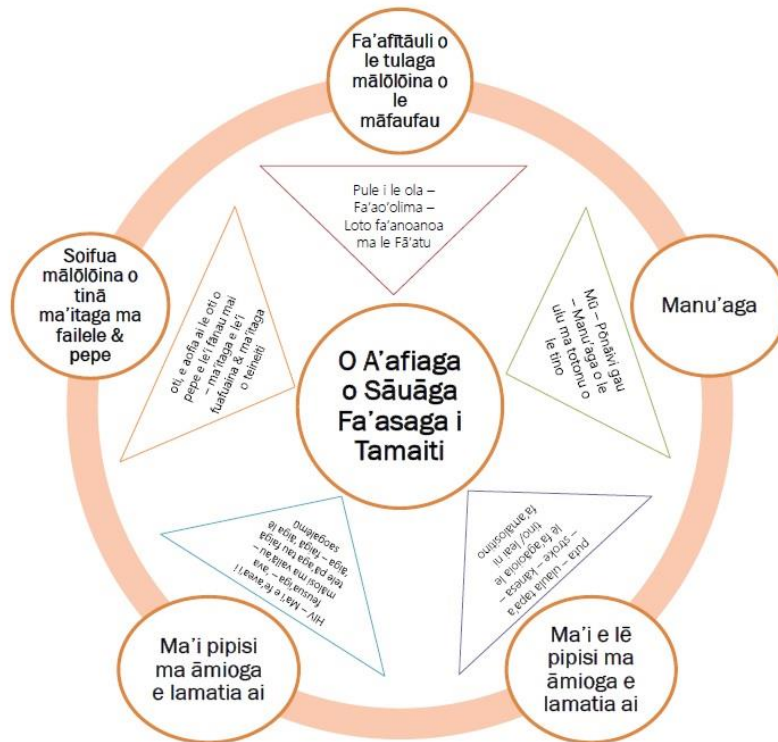
Na fa'amatala mai i le Sā'ililiga o le sāuāina o fa'afāfine i upu, o se mea ta'atele ma o se māسانی, ma o lea e manatu ai le to'atele e lē se fa'afitāuli, ma lē līpotiina ai lava. O mātua, o i latou ia e aupito to'atele o le 'au fa'atino sāuāga o lea itū'āiga. Ua toe aliali mai fo'i i leni tulaga le uiga feso'ota'i o sāuāga. E pei lava ona ua o'o ina talia sāuāga i le tino ma le fa'atonu/sāuāga/fa'atātala i upu o se mea māسانی i so'otaga ma fa'asaga i tamaiti, e fōliga mai o le mea fo'i lea 'olo'o tupu i fa'afāfine.

E matua lei ni fa'amauga maumaututu i a'afiaga o sāuāga i totonu o aiga i tagata e iai manaoga fa'apitoa, tagata ua matua le soifua, ma Tagata e 'ese o latou lagona mai le fa'atulagaga māسانی o itūpā. O ia vaega ua mana'omia se su'esue'ga fa'apitoa ina ia mafai ona fai mai ai ni fa'aiuga maumaututu. O fa'afafine ua na'o se ata o se tasi o ituaiga sāuāga, i vaega laiti o ia vaega e tetele, ae e laititi lava lona sao e fa'ailoa auili'ili mai ai se ata atoa ma le natura o sāuāga 'olo'o tutupu ia latou. E le'o fa'amatala mai ai fo'i le ta'atele o ia ituaiga sauaga. O le mea 'olo'o fa'amatala mai ia tatou, ma lagolago foi e isi fa'amauga i le taimi o le Sa'ililiga, o sauaga i ia vaega 'olo'o tutupu pea. E tatau ona fa'asusulu se mōli i se taimi lata mai, e soluia ai lea ituaiga fa'ailoga tagata.

6. O A'afiaga mai Sāuāga i Totonu o 'Āiga

O se tasi o su'esu'ega lata mai nei e uiga i sāuāga fa'asaga i tamaiti na galulue fa'atasi ai ni fa'alāpotopotoga e tele, na fa'ama'oti mai ai ni taunu'uga se 24 e mafai ona o'o i ai sāuāga fa'asaga i tamaiti:

Fa'amatalaga Fa'amālamalama 8 o le Sā'ililiga: O A'afiaga o Sāuāga Fa'asaga i Tamaiti



Fetu'una'i mai le: **Equal Rights for Women Worldwide**

Na maua e le Sā'ililiga ni mau malolosi o le a'afia i sauaga, tusa lava po'o se mafua'aga tu'usa'o po'o se mafua'aga feso'ota'i, fa'aletino, upu poo lagona, ua mafua ona a'afia tamaiti ini a'afiaga o le tino mo se taimi umi ma ni a'afiaga o le mafaufau. O lea tulaga e o'o ai i ni amioga e mafai ona telē atu le a'afiaga i nisi sauaga, a le o se tagata ua a'afia i sauaga poo se tagata e fa'atinoina sāuāga. Mo se fa'ata'ita'iga, e mafai e tamaiti ona (internalize) tauaveina i totonu o latou loto/mafauauga upu leaga ma le mamafa mai matua po'o tagata tausima ma lagona ai le tēena ma le tu'ulafoaia. E mafai ona o'o ai i tulaga maululuga o le ita/misa fa'aletino ma fa'afitauli e teufatuina ma mafua ai nisi sāuāga e tele i se taimi mulimuliane po'o ni taunu'uga ogaoga e pei o le pule i le ola.

Na maua e le Sā'ililiga o a'afiaga o tagata matutua i sauaga i totonu o aiga e tutusa lava le ta'atele ma ogaoga. E 56 % le avanoa e lagona ai e tama'ita'i sāuāina le lē lavā/vāivai, 46% le avanoa e popole ai ma e 38% e ono fa'anoanoa/lē fiafia ai.⁷ O a'afiaga uma ua va'aia i sāuāga fa'asaga i tamaiti, 'olo'o aliali mai fo'i i sāuāga fa'asaga i tagata mātutua, e pei o lagona o le fa'amaualaloina, a'afiaga o le soifua mālōlōina ma le fa'aitiitia o āmioga tausā'afia. E aupito fa'atupu popole 'o'oo'oga o a'afiaga o le māfaufau ma le tino e mafai ona i'u i ai le tele o tagata.

⁷ SPC and UNFPA. (2006). *Samoa Family Health and Safety Study 2000*. Document 83 in Inquiry anthology, accessible at www.ombudsman.gov.ws.

O le 33% o tama'ita'i e tosoina ua o'o i ai le manatu e pule i le ola ma o le 13% ua taumafai e pule i le ola.⁸ 'Āfai e iloilo fa'atasi nei fuainumera ma fuainumera fa'amauina e 1 mai se to'a 5 o tama'ita'i ua toso e se tagata e lē se tagata o le 'āiga, ma o le toetiiti 1 mai se to'a 10 na toso e se pā'aga vāvālalata, e taunu'u lea iloilo i se i'uga maoa'e, o le vā o le 7% ma le 10% o tama'ita'i i Sāmoa ua ono manatu e pule i le ola ona ua toso e se tagata o le 'āiga.

Tusa e 92,000 le aofa'i o tama'ita'i ma teine i Sāmoa i le taimi nei.⁹ Afai e sa'o fa'ai'uga o le Sa'ili'iliga e ta'atele sauaga i totonu o aiga, o lona uiga:

- 18,400 'ole'ā toso e se tagata o lo latou 'āiga;
- 8,832 'ole'ā toso e lona to'alua po o lana pā'aga;
- 6,348 'ole'ā mānatunatu e pule i le ola;
- 2,300 'ole'ā taumafai e pule i le ola.

O nei fuainumera fa'amauina e lē na'o ni fuainumera. O uso, tinā, tama teine, ta'ito'alua, tuā'oi, ma uō.

“E fōliga mai e talia e tagata sāuāga fa'asaga i tama'ita'i ma e o fa'atasi ma le māساني o le lē gaganaina ma le ola sa'oloto o tagata fa'atino sāuāga.”

Komiti o le Feagaiga mo le Fa'amutaina o So'o se Fa'ailoga Tagata Fa'asaga i Tinā ma Tama'ita'i i le iloilo o Sāmoa, 2012



“Ou te lē manatu o se manatu e lē talia le fa'atū atu, ua talia e tagata o le atunu'u [sāuāga i totonu o 'āiga].”

Lemalu Hermann Retzlaff, Lōia Sili, Sāmoa, Avanoa fa'alaua'itele e fa'aleo ai manatu

O le gāsologa 'ātoa o le Sā'ili'iliga, na fa'asolo lava ina matuā manino, e iai itū'āiga sāuāga ua talia o se vaega māسانی o le olaga mo le to'atele o tagata i le atunu'u. O se mea e lē ma'alofia, ua talia, po ua lē ano i ai tagata. O se itū lea ua fai ma pā pupuni iloga i le lipotiina o sāuāga i totonu o 'āiga, ma fa'apea ai ona fa'aopoopo i le fa'aauuina ma le fa'ateteleina o le ta'amilosaga o sāuāga i totonu o 'āiga ma sosolo atu ai i le atunu'u lautele.

E iai fo'i le isi manatu mai le va'aiga fa'aleāmiotonu ma fa'aleaganu'u. O sāuāga i totonu o 'āiga o se matā'upu fa'aleatunu'u. E fa'aopoopo atu i luga o nei mea uma, e tatau ona taga'i toto'a i le tau o sāuāga i totonu o 'āiga.

“Mo so'o se maliu (e māfua mai i sāuāga) e fa'ateleina i le 10-40 isi manu'aga tūgā e mana'omia ai fesoasoani fa'afoma'i. O nei taunu'uga o sāuāga e tula'i mai ai se tupe fa'aalu telē o tau tu'usa'o ma isi tupe fa'aalu e mafai ai ona tāoiofia ātina'e o le tamāo'āiga, fa'ateleina le tulaga lē tutusa o tagata, ma fa'aitiitia puna'oa tau tagata ma agafeso'ota'i.”¹⁰

World Health Organisation



⁸ Refer to “You should have been more careful: when doctors shame rape survivors.” *Guardian*. (15 October 2017). Document 55 Inquiry anthology, accessible at www.ombudsman.gov.ws.

⁹ Samoa Bureau of Statistics. (2016). *Samoa Census 2016*. Retrieved from www.sbs.gov.ws/index.php/new-document-library?view=download&fileId=2114.

¹⁰ A Butchart, D Brown, A Khanh-Huynh, P Corso, N Florquin, R Muggah. (2008). *Manual for estimating the economic costs of injuries due to interpersonal and self-directed violence*. Retrieved from http://www.who.int/violence_injury_prevention/violence/activities/economics/en/. Accessed 13 May 2018.

E iai le tau o sãuāga i totonu o 'āiga e totonu e tagata ta'ito'atasi uma i Sāmoa i le tele o 'auala. Mai le fa'aitiitia o avanoa tau tamāo'āiga mo i latou e tutupu ai sãuāga, e o'atu i le āfāina o le ātina'e o le tamāo'āiga o le atunu'u 'ātoa. O le tupe lā o le tamāo'āiga e fa'aalu ona o sãuāga i totonu o 'āiga, o se matā'upu tele lea e tataua ona popole i ai le atunu'u.

Ua iai taumafaiga e galuea'ina le tau o sãuāga i totonu o 'āiga i Sāmoa. O le suesuega a le Matagaluega o Tina ma Tamaitai, Atinae o Nuu ma Agafesoota'i i sãuāga i totonu o aiga Samoa (SFSS) 2017 na iloa ai, o le tau o sãuāga fa'alotoifale i le 2013-2014 e ST\$14.7m ma o lea tupe, **na'o** le tau o 'au'aunaga tau soifua mālōlōina ma leoleo. E lē gata i lea, na talitonu le līpoti, o lea tau, pe tusa ua na'o le 15% o le tau 'ātoa, e fa'atatauina e ST\$98m po o le 5.8% o le tamāo'āiga o Sāmoa (GDP). Peita'i, o le aofaiga atoa e sili atu atu i se fuainumera o le 6–7% o le tamāo'āiga o Sāmoa, e o gatasi ma le tau fa'apea ona fa'atino i su'esue'ga i isi atunu'u. O lona uiga, e lē ma iloa pe le'i **ST\$132.02m**, pe maua atu le tupe na fa'aalu a Sāmoa i le 2016-2017,¹¹ o se fuainumera e tutusa ma le ST\$1,090 mo so'o se tagata ua 15 tausaga pe matua atu, ma o se fuainumera e tusa o le totogi mo le tolu masina o se tagata 'olo'o faigaluega ma maua le totogi aupito maua.

¹¹ Calculated based on Real GDP reported by the Central bank of Samoa.



VAEGA III: AUALA 'OLO'O IAI NEI, MĀFUA'AGA MA U'UNA'I O FA'ATINOGA O SĀUĀGA

Ina ia mafai ona fa'afetaia'i sĀuāga i totonu o 'āiga, e tatau ona 'āto'atoa le mālamalamaga i ona māfua'aga ma fua le aogā lelei o ta'iala 'olo'o iai nei mo le puipuiga ma le tāofiga. O le **Vaega IV** 'olo'o iloiloaina ai le tele o māfua'aga o sĀuāga ma u'una'i o ona fa'atinoga ua fa'ailoaina i le gāsologa o le Sā'ilililiga, ma fa'atulaga i le si'osi'omaga o talitonuga, 'au'aunaga ma faiga 'olo'o iai nei.

7. Manatu ma uiga fa'aalia, Talitonuga ma Fa'atinoga

7.1. Tamaiti

Na maua e le Sā'ilililiga molimau na tōsina ai le lagona, e telē le sao o manatu e uiga i tamaiti ma le 'auala e tausi ai, i sĀuāga i totonu o 'āiga. E tino mai lea i ni 'auala 'autū se lima:

- i. *Sāuāga i le vā o augā tupulaga* – o sĀuāga i tamaiti e iai ni taunuuga e fa'atuputupulaia ai le tele o le a'afiaga o i latou e ono avea ai ma tagata e fa'atinoina sĀuāga po'o se tagata aofia I nisi sĀuāga i le lumana'i;
- ii. *O le lāpe a matua e tausi le fanau* – o le tuaia e matua o vaega ma faiga I fafo atu e pei o tekonoosi, ma pogai o le fa'alogogata o tamaiti e leo se mea moni, o le tele o mau o lo'o manino mai ai o sĀuāga o tamaiti I totonu o aiga o le pogai lea o le fa'alogogata ma le ususita'I o le fanau;
- iii. *Fenumia'i i le fa'auigaina o le 'fa'asalaga talafeagai'* – 'Olo'o fataga matua ona fa'atino fa'asalaga talafeagai i tulafonnoa a Samoa¹ ae e le'o manino lea tulafono o lea la e leai se isi o manino lelei po'o fea o iai le laina ma e toeititi lava le mafai ona (hold parents accountable) pe a aofia i le sauaga.
- iv. *Lē lava feso'otaiga a mātua ma fānau*- Ua na o le a'oa'i o tamaiti e soalaupule mataupu i le fa'aaoga o le sauaga ma e leai ni metotia lelei o ave ia latou e soalaupule ai mataupu ma le filemue.
- v. *Manatu ta'atele i itūpā na fa'amalosia mai le taimi fanau* – o fanau tama na fai mai a'o laiti i se auala e sili atu i lo'o fanau teine, fa'ataga ona fai mea e latou te mana'o ai ma faia I se auala e talafeagai pea iai mana'oga tau faigā 'āiga e lē fa'amalieina a le fanau tama. O le fanau e fa'atonu e 'auala le fa'aosoosoina tamālooa ma tama ma e tatau ona suia o latou amio 'ina ia aua nei fa'atosina ai tama.

O se iloiloaga taua o le Sa'ilililiga o le taga'i toto'a lea pe o sauaga o le tino po o sauga /fa'atonu i upu e talafeagai ma e ono tatau ona taofia. I le fa'atulagaga o le mamafa o mau sa fa'amaonia e Komesina o le:

¹ See section 14 *Infants Ordinance 1961*.

- Olo’o ta’ui i le Fa’asāmoa ma aiā tatau a tagata soifua le tiute o mātua e ta’iala le ātina’ega o le tamaitiiti, ma o le fua fa’ata’atia mo mātua i le tausiga ma le a’oa’iga o le fānau o le fa’amautinoa e fai le mea aupito lelei mo le manuia o le tamaitiiti.
- O a’afiaga lē lelei uma o sāuāga fa’asaga i tamaiti, e lē mafai lava ona fa’apea ane, o se mea aupito lelei mo le manuia o le tamaitiiti. O lea lā, so’o se fa’atinoga e si’itia ai le lamatiaga mai nei taunu’uga, o sāuāga lava ia.
- So’o se itū’āiga o fa’asalaga i le tino ma upu mālolosi fa’asaga i tamaiti e mafai ona o’o atu i taunu’uga nei, o lea lā, **o fa’asalaga uma i le tino ma upu mālolosi, o sāuāga lava ia fa’asaga i tamaiti.**

7.2. Nafa o itupā

E māsani lava ona fai mai e tutusa le tulaga o ali’i ma tama’ita’i i Sāmoa, peita’i, e tele molimau na tu’uina mai, na iloa ai e le Sā’ililiga e lē sa’o, ma ‘olo’o pūlea e ali’i ma o le tulaga lea ‘olo’o ta’oto i le fatu o le tele o sāuāga i totonu o ‘āiga, e pei ona iai sāuāga fa’asaga i se pā’aga vāvālalata, i isi atunu’u o le lalolagi.

O le maua’a o le sosaiete e pūlea e ali’i o se tulaga ua iai nei mo le tele o tausaga. ‘Olo’o fa’aali manino mai lea tulaga i le līpoti o le SFSS 2017 ‘olo’o fa’apea mai:

- o le 90% o tama’ita’i na talitonu o se āvā lelei e usita’i i lona to’alua;
- o le 79% o tama’ita’i e le’i sāuāina ‘ae 87% o tama’ita’i na sāuāina na talitonu e tatau ona fa’aailoa e lana pā’aga le tagata e pule;
- o le 97% o ali’i na talitonu e tatau ona usita’i tama’ita’i.

“E manino, o fa’atinoga a ali’i fa’asaga i tama’ita’i ‘olo’o atagia ai le mālosi ma le pule e fa’avae i itūpā. O le uiga o lea tulaga, e maualalo fafine i o latou ta’ito’alua ma o le manatu, e la’iitiiti pe leai fo’i sa latou pule i matā’upu fa’ale’āiga po o o latou tino. O le fa’atinoga o sāuāga i totonu o ‘āiga o se “‘auala e leoleo” ai, e nonofo ai fafine i le fale ma tausi ai lo latou tulaga i le sosaiete.”



Samoa Family Health and Safety Study 2000, Pepa o le Sā’ililiga 83

E saga fa’amālosia le tulaga maualuga o ali’i e manatu ta’atele e uiga i se “ali’i Sāmoa” ma manatu i uiga o tama tāne.²

E tele taimi na fa’apea mai ai o le fuā o se u’una’i lea o fa’atinoga o sāuāga i totonu o ‘āiga ma na manino i le Sā’ililiga le lautele ma le mata’utia o le fuā i Sāmoa. Ua atagia mai ai le mālosi o manatu o tagata ‘olo’o tau’ave e ali’i (e māsani lava o manatu o isi ali’i), e tatau ona o latou pūlea a latou pā’aga. O le va’aia o talanoa se fafine i se isi tamāloa, o le manatu māsani, ua lē mafai e lea tamāloa ona pūlea lona to’alua. O le fuā lā le tali e puipuia ai le o’o atu i sea tulaga.

E le gata i lea, o le manatu o le nātura o ali’i o tagata e iai mana’oga tau faigā ‘āiga e lē fa’amalieina, e ātina’e mai lava i le lāiti, i le ta’u atu i teineiti e ‘aua le fa’asoosoina tamāloa ma tama. E o’o atu ai lava ina talitonu ali’i ma tama’ita’i o se tulaga moni lea. E leai.

O le tu’ua’i o le tagata āfāina o se uiga lea o itū’āiga sāuāga uma, ma o le ta’atele, ua talia ai lava e tagata o le atunu’u ma fa’ataga ai le fa’aaaua pea ma le ola tuputupua’e o sauaga faiga aiga i le sa’oloto ai o tagata o lo’o fa’atinoina sauaga mai tiutetauave ma fa’ataga ai latou e fa’aaaua pea ona faia ia tulaga ma le leai o se fa’asalaga.

² Ramona Boodoosingh, PHD on Violence Against Women in Samoa, Inquiry document 82

O le fa'atūlagaga o ali'i ma tama'ita'i, 'olo'o fa'afaigōfie ai le si'osi'omaga o pūlega e mapuna a'e ai sāuāga, ua saga fa'aopoopoina ātili le mālosi e ala i le gagana 'olo'o fa'aaogāina.

“O le itū'āiga gagana 'olo'o fa'aaogāina i tama'ita'i ma o latou tulaga i le 'āiga, e fafaga ai manatu ma uiga e āfāina ai tama'ita'i. Mo se fa'ata'ita'iga, o le fa'aaogāina i le fa'a'upuga “itūpā vāivai” e fa'amatala ai tama'ita'i, ma le “itūpā mālosi” i ali'i.”



Samoa Law Reform Commission, CEDAW Legislative Compliance Review, Pepa o le Sā'ililiga 89

7.3. O le Fa'asāmoa ma Manatu Māsani o Tagata

“O la'u fesili, o gāfea o le Fa'asāmoa o fai mai ai, 'āfai e lē faia e le fafine le mea e mana'o ai le tamāloa, e mafai e le tamāloa ona fasi pe lafo i ai upu mamafa? O fea o la tatou aganu'u o fai mai ai e fa'apea?”



Luagalau Foisagaasina Eteuati-Shon, Matai, Faufautua, Avanoa fa'alaua'itele e fa'aleo ai manatu

I mānatunatuga, e leai se vaega o le Fa'asāmoa o patino ai le fai mai e tatau ona fa'aaogā sāuāga, po o totonu po o fafo atu o le lī'o o le 'āiga. Peita'i, na fa'amautinoa e le Sā'ililiga, 'olo'o iai le sao o le Fa'asāmoa ma isi manatu ma faiga māsani, i le fa'aauauina pea o sāuāga i totonu o 'āiga e auala atu i:

- i. Olo'o iai le sao o le Fa'asāmoa i le fa'avae o pūlega a tamā, 'olo'o lalago ai sāuāga i totonu o 'āiga i Sāmoa, 'olo'o tele ina fa'amauualalo ai le tulaga o tama'ita'i, ma fausia ai le si'osi'omaga e lauolaola ai sāuāga i totonu o 'āiga;
- ii. U'unaia o le fa'atulagaga o itupā e ala atu i le gagana ma le fa'auigaga o tiutetauave e pei o le nofotane 'olo'o va'aia i su'esu'ega fa'apitoo a Lote ma Luisa;
- iii. Ua masofa le *vā tapuia*(so'otaga tapuia) i le gāsologa o aso aemaise lava i le vā o le tuagane ma le tuafafine lea 'olo'o which maua ai puipuiga mai sāuāga i totonu o 'āiga;
- iv. Va'aiga i sāuāga i totonu o 'āiga o se luma ma o se mata'upu fa'alotoifale, fa'apea ona aeveese ai i lalo le pupuni le gagana ma fa'ataga ai on faia amio a tagata e fa'atinoina sāuāga ma leai se fefe ini fa'asalaga (e tusa la ua sili atu le fa'alumaina o le atunu'u 'ātoa i lona atoatoa);
- v. Ua lē aoga le talanoa/feso'ota'iga, ona e masani on tasi lava le le itū e āga'i i ai feso'ota'iga. Soso'o atu i manatu masani e uiga i itupā, e masani i tamaloloa ona manana'o i tinā e usita'i ma fa'asolo atu ai i le masofa o le feso'ota'iga i le gasologa o le taimi ma taunu'u ai i le leai o se avanoa e soalaupule le mataupu ma le filemu.

7.4. Talitonuga Fa'alefa'atuatua

Na atagia mai lea i le aotelega o manatu na tu'uina mai i le Sā'ililiga, e tē'ena e le talitonuga Fa'alefa'atuatua le fa'aaogā o sāuāga fa'asaga i se isi tagata, 'aemaise lava, i le si'osi'omaga i totonu o le 'āiga. Peita'i, e le'i iai se manatu e fulisia i ai po o fa'asā so'o se itū'āiga fa'asalaga o le tino, ma e iai tagata na talitonu 'olo'o lagolagoina e le Tusi Pa'ia ma isi tusi fa'alelotu fa'asalaga i le tino e lē gata i le vā o se ulugālī'i, a o tamaiti.

O se tasi o manatu masani 'olo'o fa'amatala mai le Tusi Pa'ia se fa'atūlagaga o tagata e mauualalo ifo ai fafine i lō tamāloloa ma e tatau “ona usiusitai i a outou lava tane”³ “auā o le tane o le ulu ia o le avā”.⁴ Peita'i, ua lē taulia vaega i luma atu o le faitauga, 'olo'o fa'apea mai i le tātane ma le āvā “la usiusitai le

³ Ephesians 5:22.

⁴ Ephesians 5:23.

tasi i le tasi ma le mata'u ia Keriso"⁵ ma se vaega mulimuli ane 'olo'o fa'apea mai, "O outou tane, ia outou alolofa atu i a outou lava avā, fa'apei o Keriso foi ona alofa mai i le ekalesia. ⁶ O lea fili o vaega o le Tusi Paia e faitau ma fa'aliliu ua fa'amalosia ai le natura o le tulaga o pulega peteriaka (patriarchy) i totonu o nu'u ma afioaga ona mana'omia ai lea o sauaga ina ia mafai ona mautu ai pea lea tulaga e ui lava ina manino le Tusi Paia o lo'o teena ai so'o se ituaiga sāuāga poo se amio e fai e le tamaloa e afaina ai le old o le tinā. E mana'omia ai tamā e fai ni gaiouga fa'aKerisiano i o latou ta'ito'alua ma aga'i atu ai e fa'auau ai pea nei gaiouga mo lana Ekalesia.

I le tulaga o tamaiti, e tele mau na tu'uina mai i le Sā'ililiga ma fa'ailoa mai o lo'o lapata'i mai e le Tusi Paia le tete'e atu i le "tu'uina o le sasa" o se tauamitonuina le sauaina/fa'atonu i le sasa o tamaiti. Peita'i, o totonu o le Tusi Paia atoa, o le lā'au 'olo'o fa'aatina o se fa'ailoga o le mālosi ma suiga fa'aleagaga ae le o le lā'au fa'aletino. E manino e lua ni fa'aliliuga o le fuaiupu lea e faigofie ona fai ae a silasila toto'a i a'afiaga o sāuāga i tamaiti ua lauiloa, tusa lava pe o se tulaga fa'atonu, na maua e le Sā'ililiga o le Tusi Paia e le tauamitonuina ma e ta'atele le fa'aaoga sese i lea tulaga ma fa'aopoopo ai le ta'atele o sāuāga i tamaiti.

7.5. 'Auai i faigā fa'ai'uga

E matuā tāua le tu'uina atu i tagata o le avanoa ma le 'auai i faigā fa'ai'uga a ni vaega, 'aemaise vaega e a'afiagōfie i sāuāga i totonu o 'āiga, ina ia mautinoa e amana'ia ma aofia vaega mo lo latou ola manuia i ia faigā fa'ai'uga. O le lē aofia i faigā fa'ai'uga, 'ole'ā lē mafai fo'i ona tu'uina atu o latou iloa ma lagona, i uiga tonu o sāuāga i totonu o 'āiga, pe fesoasoani fo'i i le faiga o fa'amasinoga tonu, filifiliga o fa'amuumua ma le fausaga o polokalame e fa'afetaia'i ai sāuāga i totonu o 'āiga. Na maua e mau o le Sā'ililiga le ta'atele o le poloka i vaega patino 'olo'o a'afia i sauga i totonu o aiga mai vaega autu e faia filifiliga taua i totonu o Samoa- le Malo, Fono a Nu'u ma le Lotu.

O le lē 'auai o vaega e pei o tamaiti, fa'afāfine, tagata ua matua le soifua ma tagata e 'ese o latou lagona i itūpāā mai fa'atūlagaga māsani i faigā fa'ai'uga, o se itū e fa'anoanoa ai ma o se solia fo'i lea o a latou aiā tatau ma le Fa'asāmoa. O le uiga fo'i, 'ole'ā lē 'āto'atoa se tali atu i le fa'afetaia'iga o sāuāga i totonu o 'āiga, ma fa'apea ai lava ona fa'auau.

8. Ta'iala o le Tāofiga

O le vaega nei o le Līpoti o le a taga'i 'auala o le tāofiga i Sāmoa i aso nei, po o aogā pe leai, ma sa'ili e fa'ama'oti ni vaega mo le fa'aleleia.

8.1. A'oa'oga ma le Silafia

Na maua e le Sā'ililiga le tulaga i aso nei i a'oa'oga e fa'amalosia lea i le tele o manatu ma faiga masani e fesoasoani i le ta'atele o sauaga, aemaise mafauauga masani i itupā e aveeseina mai ai le fanau tama mai tiutetauave ma i'u ai ina pei o Lani a 'olo'o ia tuputupua'e ma talitonu o faiga aiga faamalosi o le lape lea o le tagata ua a'afia i sauaga.

E lē fesoasoani fo'i le 'a'ano o matā'upu a'oa'oina i le ola a'e o tamaiti e mafai ona ola i se ōlaga e sa'oloto mai sāuāga. O le mafai ona 'alofia, tete'e atu, pe līpoti sāuāga tau faigā 'āiga, e tatau ona iai se mālamalamaga fa'avae i faigā 'āiga, le uiga o le malie i ai, ma le mea e fai pe 'āfai e tago atu se tasi i se 'auala lē talafeagai. Na maua e le Sā'ililiga e lē o maua a'oa'oga nei i le 'āiga, ma e lē o maua fo'i i ā'oga.

⁵ Ephesians 5:21.

⁶ Ephesians 5:25

Na maua fo'i e le Sā'ililiga, e ui ina lē fa'atagaina le fa'asalaga sasa i totonu o aoga, o le faiga masani 'olo'o tupu pea ma e to'atele tamaiti aoga 'olo'o fefefe pea i latou faiaoga. 'Olo'o malosi ona fa'aalia mai e mau o metotia o le fa'atonu e leai sona taunuuga manuia e fa'alelei ai le fa'atonu ae o le a fesoasoani tele i le fa'atuputupula'ia o matā'upu ua feagai ma le atunu'u, āmioga lē talafeagai tau agafeso'ota'i ma isi amioga e o fa'atasi ma le fa'atuputupula'ia o lamatiaga o sauaga e sili atu.

I le taga'i ai i le atunuu lautele, e ui ina fa'amauina le tele o atina'e lelei ua fa'atinoina i le tulaga o a'oa'oga i sauaga i totonu o aiga, e le'o iai se fa'aleleia o le tulaga. E tele māfua'aga o le leai o se āga'i i luma. E telē le sao o le 'augatā o i latou 'olo'o maualuga i pūlega, e fa'afesāga'i ma le meamoni, o se sosaiete e pūlea e ali'i, e fanafānau ma fa'atūmauina sāuāga i totonu o 'āiga. O lea lā e nofonofo fifilēmū ai e leai se leo i lenei matā'upu. Na maua e le Sā'ililiga e lē na'o sui i upufai o mālō e lē o fa'alogoina ni leo i le matā'upu i sāuāga i totonu o 'āiga. E fa'apea fo'i i latou i pūlega fa'aleaganu'u, i nu'u ma afio'aga, fa'apea lotu.

E lē gata i ta'ita'i sinia 'olo'o tautatala atu e tete'e i sāuāga i totonu o 'āiga, na maua fo'i e le Sā'ililiga le mana'omia ona fa'aleleia tulaga o le malamalama i tulafono ma auaunaga i le atunu'u lautele. 'Olo'o maualalo le tulaga i fa'alauiloa i le taimi nei ma o le a avea ma se a'afiaga taua i le maua ai o se avanoa fa'amasinoga tonu (justice), o le fesoasoani e mana'omia mo le toe fa'aleleia (recovery) po o le iloa e se tagata po o le mea o latou faia e fa'ataga e le tulafono pe leai.

E iai le tiutetauave taua o 'auala o fa'asalalauaga i le tete'e atu i sauaga i totonu o aiga ma, e o'o mai i le taimi nei, sa fa'atino se tiute lauete lelei i le aumaia o lenei mataupu mo le silafia e le atunu'u. Peita'i, o le auala 'olo'o lipotia ai ma le tulaga o fa'ailoa mai ai itupa, 'olo'o iai se avanoa e ona aafia atili ai tina ma tamaitai ma e ua sau'ina, ma o loo moomia ai pea ona faalelei atili auala e lipotia ai mataupu.

8.2. Fuafuaga a le Mālō, Fa'amāoopooina, ma Polokalame

E manino mai lā i le Sā'ililiga, e ui i le tele o fuafuaga fa'aleatunu'u, vaega ma fuafuaga e ta'ita'i e matāgaluega, e leai se suiga lelei o 'ausia. E māfua mai lea i le leai o se fa'amāoopooina o taumafaiga 'ese'ese, ma le lē mafai ona taga'i i māfua'aga fa'avae ma itū 'olo'o fesoasoani i le fa'aauauina o sāuāga i totonu o 'āiga, 'aemaise lava i la'asaga tau pūlega ma le mauaina o fa'amasinoga tonu.

O le Matāgaluega o Tinā ma Tama'ita'i, Ātina'e o Nu'u ma Afio'aga ma Agafeso'ota'i (Matāgaluega o Tinā ma Tama'ita'i), o le ofisa 'autū lea o le Mālō ua iai le galuega tau'ave o le fa'afetaia'iga o sāuāga i totonu o 'āiga. Peita'i, na vave lava ona fa'ailoa mai e le Matāgaluega e le o iai se aiaiga fa'aletulafono e latou te talī atu ai i sāuāga, na o le 2% o tupe fa'atatau a le Mālō e latou te mauaina, e lē mafai ona latou fa'atinoina galuega tauave taua ma e lē mafai ona mātā'itūina ma tulituliloaina polokalame 'olo'o mafai ona latou fa'atinoina.

8.3. Fono a Nu'u

O le matāfaioi a Fono a Nu'u, o le fa'amautinoaina o le filēmū ma le nofo feālofani ma le ātina'e o le nu'u.⁷ E tele taimi i le fa'agāsologa o le Sā'ililiga e tūla'i mai ai matai ma fa'apea mai, e leai ni sāuāga o tutupu i 'āiga i o latou nu'u.

E tofu le nu'u ma ana tulafono e pūlea ai le nu'u ma tausi le ola manuia o ona tagata. Peita'i, e le'i fa'alogo le Sā'ililiga i se tulafono e feso'ota'i ma le fa'asāina o sāuāga i totonu o 'āiga ma taunu'uga e

⁷ Refer to *Village Fono Act 1990*.

mafai ona o’o i ai. A o fa’agāsolo le tusiga o lenei Līpoti, na fai le fa’ai’uga a le Fono a le afio’aga o Asau, na talia ai faiga fa’avae o le matuā lē talia o se sātuāga fa’asaga i tama’ita’i, o se la’asaga lelei ua tatau ma onomea le ‘avatu i ai o le fa’amālō.⁸ O le leai o ni tulafono fa’apea a nu’u (vaganā ai Asau), o se mōliaga lava lea o le manatu lautele o Fono a Nu’u o Sāmoa.

O matai o aiga, o I latou ia o lo’o i ai le matafaioi e puipuia ma atina’e aiga, ma o mataupu tau sauaga uma e tatau ona faao’o atu uma i a’i latou. Peita’i, na maua e le Sā’ili’iliga le lē talafeagai ona fa’amoemoe i matai e maua le tomai e mana’omia e tagofia ai mataupu faigatā ma le faete’ete I lagaona o e ua sauaina, ma o le latou tiutetauave moni o le fesoasoani lea e aumai mataupu i fa’alapotopotoga ma auaunaga talafeagai. O le mea moni ‘olo’o tumau o le matāfaioi a matai, o lona uiga o le tele o mataupu e seāseā lava lipotia ma ‘olo’o fa’aauau pea le lē faia o se fa’atatau ma se gaiōiga e fo’ia ai ia mataupu.

8.4. Lotu

Na iai le māliliega i le gāsologa o fefa’asoa’iga o le Sā’ili’iliga, i le matuā tāua o le sao o le Lotu. Peita’i, na iai fo’i lagona e lē o fa’atinoina i se tulaga e tatau ona o’o i ai le matāfaioi a le Lotu, e ui ina iai ni nai fa’ata’ita’iga o fa’atinoga lelei.

E lē gata ina lē o mafai ona lāugaina se fe’au manino e lē fesuisuia’i o le leai o ni sātuāga ma le tutusa o itūpā, na maua e le Sā’ili’iliga isi fa’atinoga po o ni lape, ‘olo’o fesoasoani i le fa’aauuina o sātuāga i totonu o ‘āiga. Ma o mea nei:

- i. Ua taumamao faife’au mai le aulotu e lē pei o taimi muamua. Ua lē toe fa’atinoina ni asiasiga i ‘āiga e pei ona masani ai ma ua avea ai ma tulaga ua lē mafai ona iloa ni sātuāga i totonu o ‘āiga ma mafai ai ona fai se fa’atatau;
- ii. fa’ateleina le ‘avega mamafa tautupe e tau’ave e ‘āiga e ala atu lea i le fa’amalosia (po o le le fa’amalosia) o le tu’uina atu fa’atauvā i le lotu, ma i’u ai ina fa’atuputupula’ia sātuāga;
- iii. Lē fa’ailoa le āmionu i le faiga o molimau i āmio a tagata fa’atino sātuāga i totonu o ‘āiga ona o le lagona o le tiutetauave lea o le faiga o molimau, ma fa’apea ai ona fa’atuputupula’ia le leai o se fa’asalaga o tagata fa’atino sātuāga;
- iv. O le iai o tagata fa’atino sātuāga i totonu o le lotu, ‘olo’o auina atu ai se fe’au o le taliaina o sātuāga.

8.5. Aoina o Fa’amaumauga

Ina ia mafai ona fausia ni auala lelei ma ni ta’iala e tete’e atu ai i sātuāga i totonu o ‘āiga, e taua tele le iai o fa’amaumauga maumaututu, o le lelei o le fuafuaga e fa’alagolago i le fa’atuatua, sa’o, ma le maioio o fa’amatalaga i sātuāga i totonu o ‘āiga, maua le avanoa i auaunaga ma le a’afiaga o polokalame.

Sa māua e le sailiiliga le le maopo’opo ma maioio o le tu’ufa’atasia o fa’amaumauga ma le le mata’ituina o mataupu tau sauaga i totonu o aiga, ma o le iai foi o ia fa’amaumauga e tele ni fa’afitauli I le le sa’o ma le le fa’amoemoeina lea e l’u ai I le tele o mataupu ua le lipotia lelei. O le tele foi o fuafuaga e foia ai fa’afitauli o loo fa’avaeina lea I faumaumauga sese ma le le fa’amoemoeina.

⁸ Samoa Observer. “Asau moves to protect women.” (5 January 2018). Retrieved from http://www.samoobserver.ws/en/05_01_2018/local/28509/Asau-moves-to-protect-women.htm.

9. Ta'iala o le Puipuiga

9.1. Ta'iala fa'aletulafono

Talu ona sainia e Sāmoa le Feagaiga mo le Fa'amutaina o So'o se Fa'ailoga Tagata Fa'asaga i Tinā ma Tama'ita'i, e maoa'e toefuata'iga o tulafono ua fa'atino, ua fa'aali mai ai le mana'oga mo suiga āga'i i luma ma taunu'uga lelei e mafai ona maua, i le 'auai i feagaiga fa'avāomālō i matā'upu tau aiā tatau a tagata soifua.

O ta'iala fa'aletulafono e iai so'otaga i sāuāga i totonu o 'āiga o le vaega lea e tasi na maua e le Sā'ililiga le sōloga lelei ma māopoopo ma e to'atele e 'auai i lenei manatu. O tulafono taua e pei o le *Tulafono o le Saogalemū o Āiga 2013* ua malosi lona fesoasoani i le puipuiga o sāuāga i totonu o 'āiga e aofia ai, mo fe fa'ata'ita'iga, le fa'avaeina o poloa'iga tau puipuiga e puipui ai tagata a'afia sāuāga mai mafatiaga. E ui i lea, 'ol'o iai vaega taua o totoe, 'olo'o mana'omia ai le toefuata'i o tulafono ma taula'i le fausiaina o le mata'ituina o le a'afiaga o tulafono ua fa'alauiloaina i se taimi lata mai. O se popolega tele na fa'ailoa mai e le tele o tagata I le Sā'ililiga, o le manaia o tele o tulafono ua pasia ae e matua leai se fa'atinoga.

9.2. 'Au'aunaga

O le tele o au'aunaga a le Malo e fesoasoani atu ai I e ua sauaina o le iai lea o ni au'aunaga poo le le faamoemoeina foi o auauanga o loo iai nei.

"E ui i suiga lelei i le itū tau tulafono, 'olo'o iai pea lu'i, 'aemaise lava ... le lē lava o 'au'aunaga talafeagai mo tama'ita'i."

SPC, 2015, 'Beijing+20: Review of progress in implementing Beijing Platform for Action in Pacific Island Countries



O le tele o tagi I le Malo e saunia ni nofoaga e sulufa'i ai e ua sauaina ua le talia'ina. E leai foi se naunautaiga I le Malo e faatuina ni taiala mo e faufautua ma faafaigaluega tagata e iai le malamalama faufautua e fesoasoani atu i le mafatia o e ua sauaina. O le lē fa'ataunu'uina o le tiute a le Malo e tu'uina atu nofoaga o sulufa'iga poo au'aunaga faafautua, o le solia fo'i lea o le matafai o le Malo Samoa e puipui'ia ai aiā tatau a tagata, I le saunia poo le faatuina lea o au'aunaga ese'ese e fesoasoani atu ai I e ua sauaina ma e foi o loo faatino'ina sauaga. O nei au'aunaga e aofia ai nofoaga mo sulufaiga, tagata faufautua, laina fesoasoani (helpline), ma au'aunaga fesoasoani aogā lelei faaletulafono ma tau faafaamasinoga.

9.2.1 Leoleo

E mana'omia Leoleo i le tauiviga fa'asaga i sāuāga i totonu o 'āiga i so'o se atunu'u peita'i i totonu o Samoa o le latou talitonu I le latou malosi e mafai ona fa'alavelave i sāuāga e maualalo. E tusa ai ma le SFSS 2017, na'o le 18% o tagata āfāina na filifilia Leoleo, o le ofisa e līpoti atu i ai. 'Ā fa'aopoopo lā iai ma le aofa'i o matā'upu e lē līpotiina, **na'o le 2% o sāuāga uma i totonu o 'āiga 'olo'o līpotia atu i leoleo.** E matuā fa'afeagai lea ma le 67% na manatu o Leoleo, o le ofisa lea e tatau ona ulua'i tali atu.⁹ E tele māfua'aga na tu'uina mai i le Sā'ililiga, e tāofiofia ai tagata āfāina mai le līpoti atu o se matā'upu i leoleo. Na maua e le Sā'ililiga o mafua'aga o tulaga ia o le:

⁹ Ministry of Women, Community and Social Development. (2017). *Samoa Family Safety Study*. Document 46 in Inquiry anthology, accessible at www.ombudsman.gov.ws.

- i. Leai o ni polokalame po o gaioiga e foia ai sauaga i totonu o aiga;
- ii. O le tu'ua'ia o tagata ua āfāina ma uiga fa'aalia o le maualuga atu o ali'i (patriarchal attitudes) i ofisa leoleo, ma o'o atu ai i le lē lipotia e tagata āfāina po o le fautua e toe fo'i i le mafutaga saua.
- iii. Leai ni a'oa'oga mo ofisa leoleo e mafai ona foia uiga fa'aalia leaga (harmful attitudes) ma puipui mai tagata āfāina mai tulaga e lē toe āfāina;
- iv. E lē o 'āto'atoa le fa'aaogāina e Leoleo o o latou mālosi'aga fa'aletulafono e tali atu ai i le lautele o sāuāga, e pei o le tu'uina atu o se lapata'iga i lalo o le *Tulafono mo Tagata Talavou Solitulafono 2007* e alo ese mai āmioga lē talafeagai tau agafeso'ota'l ma puipui mai le autalavou mai le paū atu i le fa'amasinoga, lea e tele ai le avanoa e ona o latou iu ai ina faatinoa sauaga ma isi solitulafono.

9.2.2 Soifua Mālōlōina

I le vaega o soifua mālōlōina, e lē lava foi ni a'oa'oga ma o uiga fa'aalia o 'au'aunaga fa'asoifua mālōlōina e sao foi i le fa'aauau pea o sāuāga i le tulaga e lē lagona e tagata āfāina se mautinoa po o le toe āfāina i nisi taimi pe a saili atu mo se fesoasoani. Peita'i, **o se tasi o popolega tele o le tiutetauave o vaega o lē leai o se va'aiga tulimata'i i sauaga i totonu o aiga e avea ma se matāupu tau soifua mālōlōina** (public health).

O 'au'aunaga tau soifua mālōlōina e aogā lelei, e tatau ona maua ai 'au'aunaga mo le puipuiga o tagata āfāina i sāuāga i totonu o 'āiga e lē gata i le taimi e tutupu ai, a o le fa'afo'isia o le mālosi i le taimi lea ma le āga'i atu i le lumana'i. O se 'aufaigaluega tomai fa'apitoa tau soifua mālōlōina e lelei ma lava tāpena, o i latou ia e mafai ona iloa lelei sāuāga i totonu o 'āiga, ma tu'uina atu matā'upu i leoleo ma tagata tomai fa'apitoa i 'au'aunaga lagolago fa'asoifua mālōlōina, o i latou ia e mafai ona fa'atinoina galuega i le togafitiga o māfua'aga ma a'afiaga tūmau. Peita'i, o le ata na maua e le Sā'ililiga, o se ata o le matuā lē lava o tomai ma iloa, manatu ma uiga fa'aalia, fa'apea fa'atinoga e āfāina ai tagata, ma le tele o 'au'aunaga mana'omia e lē o mafai ona maua.

Na fa'amatala mai fo'i i le Sā'ililiga e tagata 'olo'o faigaluega i falema'i ma ofisa o foma'i, e tusa e 230 ni foma'i, ma le 400 tausi soifua 'olo'o mana'omia i le taimi nei. O lenei lē lava o le 'aufaigaluega foma'i ma tausi soifua, 'olo'o a'afia ai le tulaga o tausiga 'olo'o mafai ona tu'uina atu i ma'i, ma le mafai ona fa'ama'oti ma 'āto'atoa togafitiga mo tagata e āfāina i sāuāga i totonu o 'āiga.

E mafai ona matuā aogā le fa'agāsologa o su'esu'ega i le fa'ama'otiina o tagata āfāina i sāuāga i totonu o 'āiga ma tu'uina atu ai i 'au'aunaga talafeagai o fa'amasinoga ma tausiga a 'au'aunaga lagolago fa'asoifua mālōlōina. E to'atele e lē mātānana'o e lipoti sāuāga ona o lagona o le mā, fefe, ma le talia o sāuāga o se vaega māsani o le olaga. 'Āfai e lelei le fa'atinoga i le taunu'u atu o se tagata āfāina i le falema'i, e mafai ona 'ave'esea nei pā pupuni, ma telē ai le āga'i atu i luma i le fa'afetaia'iga o sāuāga i totonu o 'āiga i le atunu'u 'ātoa. Peita'i, o le lē lava o foma'i ma tausi soifua, e matuā lē lava ai fo'i le taimi mo nei galuega, tusa lava po o le mana'o lea o le 'aufaigaluega i falema'i ma ua iai fo'i tomai mana'omia e fa'atino ai lea galuega e lē ono tupu mai ai le fa'aopoopoina o le āfāina.

Tusa fo'i pe iai se fa'agāsologa aogā lelei mo le 'aufaigaluega i falema'i e fa'ama'oti ai tagata āfāina mai sāuāga i totonu o 'āiga, e itiiti lava se aogā pe 'āfai e leai ni 'au'aunaga lagolago tau soifua mālōlōina e mafai ona tu'uina atu i ai ia tagata.



“Olo’o iai le mana’oga mo ni tagata tomāi fa’apitoa i le faufautua i Sāmoa, e mālamalama i la tatou gagana ma le aganu’u, ma fa’agāsologa o togafitiga ma mafai ona galulue ma tagata o nu’u ma afio’aga. Ua o’u togafitia tagata i fafo atu o la’u galuega ona o le tūla’i mai o matā’upu i ni teine talavou ua manatu e pule i le ola, o nei matā’upu na fa’afeso’ota’i e ala mai i a’u uō, talu ai, ua lē iloa e ia tagata se isi mea e sa’ili i ai se fesoasoani.”



Moana Regina Solomona, clinical therapist, MJCA

9.2.3 Fa’amasinoga

O totonu o fale fa’amasino ma le Matāgaluega o Fa’amasinoga ma le Fa’afeina o Matā’upu tau Fa’amasinoga, ‘olo’o iai le potopotoga aupito to’atele o tagata tomāi fa’apitoa ‘olo’o galulue āga’i i le tafi’eseina o sāuāga i totonu o ‘āiga i totonu o Sāmoa. O lo latou pūnoua’i, naunauta’i ma lo latou fa’amāoni, ua fa’aali mai ai mea e mafai ona ‘ausia, pe ‘āfai ua iai le loto e fa’atino ai suiga, ma susulu atu ai le malamalama i galuega a isi vaega o le Malo i le tulaga fa’atusatusa leaga.

O le fa’avaeina o le Fa’amasinoga mo Matā’upu Fa’atautu i ‘Āiga, Fa’amasinoga mo Matā’upu tau Sāuāga i ‘Āiga, Fa’amasinoga o Tupulaga Talavou, ma le Fa’amasinoga mo Matā’upu tau ‘Ava mālosi ma Vailā’au, o ni tulaga māoa’e ia ua ‘ausia, ma ua atagia mai ai le tulimata’iina o sāuāga i totonu o ‘āiga, e i latou ‘olo’o galulue i galuega fa’aletulafono. O le Fa’amasinoga mo Matā’upu Fa’atautu i ‘Āiga, e feagai ma poloa’iga tau puipuiga, tatalaina o fa’aipoipoga, va’aiga ma le tausiga. O le Fa’amasinoga o Matā’upu tau Sāuāga i Totonu o ‘Āiga, e feagai ma solitulafono o sāuāga fa’alotoifale ma solitulafono e feso’ota’i ma totonu o ‘āiga.

O fautuaga a lōia, fa’amasino ma isi tagata tomāi fa’apitoa i galuega fa’aletulafono, na mafai ai ona fa’atino ni suiga mo le fa’aleleia o le fa’agāsologa o fa’amasinoga i le sefulu tausaga na mavae atu nei, ia fa’amuumua tagata āfāina ma amana’ia mea na tutupu iā i latou, ina ia mautinoa e ‘alofia le toe āfāina ma faia fa’amasinoga tonu. O nei suiga e aofia ai le fa’asāina o le fesiligia o se molimau e le itū tete’e i matā’upu tau sāuāga i totonu o ‘āiga,¹⁰ le fa’atagaina o molimau e fa’aaogā ai ata vito (video) e tāofia ai le fevā’aia’i o le tagata āfāina ma le tagata ua mōlia¹¹ ma suiga i vaega o fa’agāsologa sa lē agalelei i tagata āfāina i sāuāga, ‘aemaise lava sāuāga tau faigā ‘āiga.

E fa’ailoa le agaga o le fa’amālō ma le fa’afetai i le vaega o fa’amasinoga i galuega ua ‘ausia ma suiga i le āga’i i luma. Ua fa’aali mai i nei galuega, taunu’uga o le naunauta’i ma le fa’amāoni o ni tagata to’aitiiti, ua galulue fa’atasi e fausia se faiga o le tāofiga ma le puipuiga, e fa’avae i le aganu’u. E mana’omia le fa’aaauu pea o galuega lelei, e fa’aopoopo i galuega nei ua fa’ataunu’uina manuia, ‘auā ‘olo’o iai pea ni pā pupuni iloga ma lu’itau ‘olo’o o tatou feagai.

9.3. Fono a Nu’u

E lua ‘auala ‘olo’o tele ina tōsina ai e Fono a Nu’u sāuāga i totonu o ‘āiga. O fa’asalaga ia ‘olo’o tu’uina atu, ma lo latou sao e fesoasoani ai i le līpotiina atu i Leoleo o matā’upu tau sāuāga i totonu o ‘āiga. E fa’anoanoa talu ai o ia tōsina, e lē ni tōsina lelei.

O fa’ai’uga o fa’asalaga (i nai matā’upu fa’apea ua tagofia e Fono a Nu’u), e tele lava ina sala tupe ma o se sala e fa’asala ai le tagata fa’atino sāuāga ma lona ‘āiga. Peita’i, e mafai ona fa’aopoopoina e nei fa’asalaga le ‘avega tautupe a le ‘āiga, ma e mafai ona ‘avea o se u’una’i mo isi fa’atinoga o sāuāga i totonu o ‘āiga. E lē gata i lea, ua maua, ua sosolo atu i fa’ai’uga fai a Fono a Nu’u le tu’ua’ia o le tagata

¹⁰ Evidence Act 2015, section 80.

¹¹ Evidence Act 2015, sections 89 and 120.

āfāina, ua fa’aalia ātili ai le mana’oga ua tataua ona vave taga’i Fono a Nu’u i ‘auala e mafai ona fa’atino ai sa latou galuega aogā lelei, i le puipuiga o tagata mai sāuāga i totonu o ‘āiga.

I totonu o nu’u ‘olo’o o sa’o tagata e līpoti matā’upu i leoleo, e lē se tulaga maoa’e lā i si’osi’omaga fa’apea le alu atu o le tagata ua āfāina i sāuāga i totonu o ‘āiga, e sa’ili se fa’atagaga mai le tagata na fa’atinoina sāuāga, e līpoti ai le matā’upu i leoleo. Tusa fo’i pe lē saofa’i le fa’atino sāuāga i le Fono a le Nu’u, e mafai lava ona fa’alavelaveina le līpoti atu i leoleo, talu ai e felāta’i so’otaga a le fa’atino sāuāga ma i latou ‘olo’o ‘auai i le Fono. O se taunu’uga, e ono leai lava se taumafaiga a se tagata āfāina e līpoti se matā’upu, ‘auā ua iloa, e leai se isi la’asaga āga’i i luma e o’o i ai.

9.4. Lotu

O se fa’atusatusaga i le Mālō, le fa’amasinoga ma Fono a Nu’u, e la’itiiti le sao o lotu i le puipuiga o sāuāga i totonu o ‘āiga, ‘ae fa’amuamua le taula’i o lo latou sao, i le itū o le tāofiga o sāuāga i totonu o ‘āiga. Peita’i, e iai taimi e o’o atu ai tagata āfāina i faifea’u mo se lagolago ma se ta’ita’iga po o fautuaga.

Toeitiiti tasi mai se to’asefulu o tama’ita’i na tali mai i le SFHSS 2000 na manatu o le faife’au o se tagata aupito talafeagai e sulu atu i ai pe ‘āfai ua tutupu ai ni sāuāga,¹² peita’i, na’o le 1.2% o tama’ita’i uma ua o’o i ai sāuāga na filifili e sulu atu ma fa’ailoa atu ia sāuāga i se faife’au. E aliali mai ai le lē fa’atuatuaina o le lotu, o se ‘auala o le puipuiga. E mafai fo’i ona mǎfua ona o le iai o fa’atino sāuāga i totonu o le lotu, po o lāuga e fa’amamafa ai le tulaga maualalo ifo ma le ususita’i o fafine i a latou pǎ’aga.

9.5. Fa’alāpotopotoga tūma’oti

E tūla’i mai Fa’alāpotopotoga Tūma’oti e fa’atino se galuega ua mǎtauina ‘olo’o mana’omia e tagata, se vaega ‘olo’o mǎfatia, po o le lagolagoina o se vaega patino e leai se ‘auala e fa’aleo ai o latou mana’oga po o manatu. E tele ina galulue nei fa’alāpotopotoga i vaega ua mǎtauina e lē o fa’atinoina e le Mālō, pe galulue fo’i e fa’aleleia ‘au’aunaga ‘olo’o tu’uina atu e le Mālō, ina ia ‘ausia tulaga mana’omia.

E ui ina leai se Fa’alāpotopotoga Tūma’oti tau aiā tataua a tama’ita’i, e tele isi fa’alāpotopotoga ‘olo’o galulue, ua mǎoa’e lo latou sao i le tali atu i sāuāga i totonu o ‘āiga, e ui ina itiiti tupe ‘olo’o fa’atino ai galuega, ‘ae fa’apea foi le fa’alē amana’iaina. O le Fa’alāpotopotoga Tūma’oti aupito tele galuega ‘olo’o fa’atino i lenei matā’upu o le To’omaga. O le 95% o i latou na tali mai i le SFSS 2017 na fa’amauiina ua latou iloa le galuega ‘olo’o fa’atino e le To’omaga i sāuāga i totonu o ‘āiga, fa’atusatusa i le na’o le 56% na iloa galuega ‘olo’o fa’atino e leoleo. Ua lava lenei meamoni e fa’ailoa mai ai, ‘olo’o fa’atinoina e le To’omaga se galuega e lē o mafai ona faia e leoleo. O se fa’afitāuli lenei pe ‘ā manatu ane, o le Mālō e tataua ona feagai ma vaega ‘autū e pei o lenei.

Talu ai le lē lava o tāpenaga a le Mālō i le itū tau sāuāga i totonu o ‘āiga, e leai se ta’iala o iai mo Fa’alāpotopotoga Tūma’oti, leai se fa’atūlagaga manino, ma ua tu’u ai e taufao o latou avanoa i le vaega. E leai ni fua o tulaga mana’omia ua fa’ata’atitia, se va’ava’aiga, po o se mǎoopoopoga e i’u ai i le fesopoa’i o galuega, tauvāga e leai ni fua e fa’atonutonu ai, ma le ‘ese’ese o fe’au e ‘auina atu, o mea uma e i’u i le leai o se sōloga lelei po o se ‘āto’atoa o galuega. Ua mǎtauina fo’i e le Mālō nei lu’i ua tūla’i mai:

¹² SPC and UNFPA. (2006). *Samoa Family Health and Safety Study 2000*. Document 83 in Inquiry anthology, accessible at www.ombudsman.gov.ws.

“E matuā tāua ma mana’omia ‘auala e tali mai ai i fa’atinoga, ina ia fa’amautinoa tulaga lelei o ‘au’aunaga mo tagata uma e āfāina i sātuāga ma, ina ia mautinoa e lelei le tulaga o ‘au’aunaga ‘olo’o tu’uina atu ma le mafai ona fa’aauau le tu’uina atu o ia ‘au’aunaga e i latou uma ‘olo’o fa’atinoina.”



Samoa Family Safety Study 2017, Inquiry document 46

10. U’una’i o fa’atinoga ma Isi Itu e Iai o Latou Sao

O se u’una’i, o se mea lea e ‘āmata ai se gāioiga ua leva ona āga’i atu e tupu ae o se māfua’aga, o le a’ua lea po o le pogai e tutupu ai sātuāga i totonu o ‘āiga. E lē māsani ona māmalamama pe fa’amanino le ‘ese’ese o upu nei e lua, peita’i, e tatau ona fai ‘auā o le fa’avasegaina o u’una’i o ni māfua’aga, e tele ina si’i ‘ese ai le tu’ua’iga mai le fa’atino sātuāga ma fa’apea ona fa’aauau ai ia sātuāga. O le Vaega 11 o le Lipoti o le a talanoaina u’una’i e tolu-ava mālosi, fa’afitāuli tautupe ma le ita-isi itu e iai lo latou sao i sātuāga e pei o le tekonolosi ma atina’e. E taua le fa’amanino le ‘ese’ese o u’una’i mai māfua’aga/ isi itu e iai lo latou sao i sātuāga ia aloese mai ai ma le fa’atagaina o tagata fa’atino sātuāga ma le leai o se fa’asalaga.

10.1. Ava mālosi

E lua itu e tatau ona taga’i i ai e uiga i le ‘ava mālosi ma lona sao i sātuāga i totonu o ‘āiga. O le itu muamua, o le au’ili’ili lea o le ‘auala ‘olo’o ‘atofa sesē ai o se māfua’aga fa’avae, ma maua ai pea le avanoa o tagata fa’atino sātuāga e ‘alofia taunu’uga o a latou fa’atinoga ma “tu’ua’i le ‘ava mālosi”. O lonalua, o le iloilo lea o le lautele o lona sao i le ‘avea ma u’una’i o sātuāga i totonu o ‘āiga.

Mai fa’amaumauga, na iloa ai, na iai le ‘ava mālosi (po o vailā’au) i le 24% o tagata na fa’atinoina sātuāga fa’asaga i tinā, tama’ita’i ma teine i matā’upu uma tau sātuāga na fa’amauina i le 2007–2014, ua fa’aali mai i nei fa’amaumauga, e tele atu sātuāga i totonu o ‘āiga e tutupu ‘ae lē iai se ‘ava mālosi i lō sātuāga e fa’atino a o iai le ‘ava mālosi.¹³

Ua maua e le Sā’ililiga e sesē le manatu o le ‘ava mālosi e māfua ai sātuāga i totonu o ‘āiga. Peita’i, ua fa’apea fo’i ona matuā sili atu i le fa’afaiāfai le ta’utinoga, o le ‘ava mālosi o se u’una’i o fa’atinoga o sātuāga i totonu o ‘āiga. ‘Auā fo’i, e to’atele tagata e inu ‘ava mālosi, ‘ae le’i pa’i lava se lima i se tasi o latou ‘āiga, pe tautala atu i ai i se ‘auala ua o’o ai i le sātuāina i upu po o sātuāga o le māfaufau. O se su’esu’ega loloto atu, e manino ai, o le **so’ona fa’aaogā fa’atātala o le ‘ava mālosi, ‘ae lē o le ‘ava mālosi** e u’una’ia sātuāga i totonu o ‘āiga.

E mafai ona fa’aaogā i’uga o nei su’esu’ega i le si’osi’omaga o Sāmoa ‘auā ‘ā taga’i i fuainumera fa’amauina mo aso ta’itasi o le vaiaso, e aupito maualalo sātuāga i totonu o ‘āiga i Aso Sa, ‘olo’o fa’asā ai le fa’atauina atu o le ‘ava mālosi, i lō se isi lava aso o le vaiaso.

10.2. ‘Avega Tautupe

E iai su’esu’ega i Sāmoa ua fa’aali mai ai o ‘āiga e maualalo tupe maua, o ‘āiga ia e sili atu le a’afaiāfai i sātuāga i totonu o ‘āiga. E lē gata i lea, o le tupe o se māfua’aga na fa’apea mai le 10% o tagata ua sātuāina na tali mai i le su’esu’ega SFSS 2017, na iai se sao i sātuāga.

¹³ “Exploring violence against women and girls in Samoa.” Fallen Lizard Films (an analysis of data provided by MOP Policy & Planning Division and the Domestic Violence Unit). Document 117 Inquiry anthology.

This does indeed suggest there is a correlation between income and family violence and that money worries may indeed be a trigger. E fōliga mai lā e iai le feso’ota’iga i le vā o tupe maua a se ‘āiga ma sātuāga i totonu o ‘āiga, ma e mafai ona ‘avea popōlega tautupe o se u’una’i o fa’atinoga.

“O ‘avega tautupe ona o saofaga fa’alelotu ma fa’alavelave fa’ale’āiga, o ni māfua’aga tūtasi ia o sātuāga i totonu o ‘āiga, e patino ‘iā Sāmoa.”



Justice Tafa’imalo Leilani Tuala-Warren, ‘olo’o aofia i le Pepa o le Sā’ili’iliga 82

O ‘avega tautupe, o se u’una’i o sātuāga i totonu o ‘āiga, e pei ona iai i le ‘ava mālosi ma o le fa’afetaia’ia o lea matā’upu, ‘ole’ā fa’aitiitia ai sātuāga i totonu o ‘āiga e u’una’ia, ma fa’apea ona fa’aitiitia ai le ta’atele. Ua iloa, o sātuāga fa’atino i se pā’āga vāvālalata, e fa’ateleina i le 1.3 avanoa e tutupu ai i ‘āiga e feagai ma le lē mautū o taumafa, nai lō ‘āiga e fa’amanuiaina i le mautū o taumafa. O le fa’atino lā o se galuega i māfua’aga o popōlega i ‘avega tautupe, e mafai ona ‘ave’esea ai lenei ‘ese’esea, ma fa’aitiitia ai sātuāga i totonu o ‘āiga.

10.3. Fa’atautaiga o le ita ma le Fuā

Na maua e le SFHSS 2000, o le 45% o le ‘au fa’atino sātuāga fa’asaga i se pā’aga vāvālalata na lagona, ana mafai ona pūlea le ita, semanū e le o’o ina fasi lona to’alua po o lana teine. E lē fa’apea lā o fai atu o le ita o se māfua’aga o sātuāga i totonu o ‘āiga. Peita’i, o lagona o le ita ua lē mafai ona fō’ia, e mafai ona u’una’ia sātuāga.

E tele tulaga e mafai ona tupu a’e ai le ita, ma e tele lava ina fa’alagolago i le mafai e le tagata ona fa’atautai lona ita ma ona uiga fa’aletagata. E mafai ona tupu le ita pe ‘āfai ua fiu po ua lē fa’amalieina se mana’o, ma lagona tāofiofi, ‘aemaise lava le si’osi’omaga o aso nei i Sāmoa, ‘olo’o iai le fa’atūlagaga o ala o feso’ota’iga, e faigatā ai i tagata ona fa’aali o latou manatu.

E ui ina o se manatu lē fa’avaea le fai mai o le ita e māfua ai sātuāga i totonu o ‘āiga, e lua ‘auala e iai le sao o le ita i sātuāga. Muamua, e iai tagata fa’atino sātuāga latou te fa’aaogāina le ita o se ‘auala taufa’amata’u, e fa’afefe ai le tagata sātuāga ina ia usita’i. O lonalua, o le tulaga ua oso a’e ai le ita, ma u’una’i ai loa sātuāga. E matuā ‘ese’ese lava tulaga nei e lua, ma vaganā ua fa’afetai’ai le fa’atautaiga o le ita, fa’apea le ita o se u’una’i o sātuāga, ona fa’ato’ā mafai lea ona fa’a’ese, fa’ama’oti ma fa’afetaia’i le fa’aaogāina o le ita o se ‘auala e fa’atino ai le pule.

E tāli tutusa gāsologa o le ita ma le fuā, na tele fo’i taimi na tā’ua ai i le Sā’ili’iliga, e iai sona sao i sātuāga i totonu o ‘āiga. e lē o se māfua’aga, a o le u’una’i sātuāga i totonu o ‘āiga. . E tele sātuāga fa’atino i Sāmoa e u’una’i e le fuā ma fa’aopoopo ai i le ta’atele o sātuāga. O le māmamalama ma le fa’afetaia’iga o māfua’aga ‘olo’o i le ta’ele o le fuā, e aofia ai manatu māsani e uiga i itūpa, aiā a ali’i tau faigā ‘āiga ma manatu i uiga o tama tāne, ona fa’ato’ā mafai lea ona fa’aitiitia le ta’atele o sātuāga i totonu o ‘āiga.

10.4. Ātina’e ma Tekonolosi

Ua televave atu i aso nei, nai lō se isi lava taimi, suiga i ‘auala o gāoioiga ma feso’ota’iga i le lalolagi, ma e lei fuafuaina pe lelei uma fo’i taunu’uga o ia suiga. Ua lē toe tutusa ‘auala o feso’ota’iga i Sāmoa i aso nei ma aso ua tuana’i, ma o ni isi o ia suiga, na fa’aילוaina e iai lo latou sao i le ta’atele o sātuāga i totonu o ‘āiga ma ‘olo’o va’aia lea i le:

- i. O le ‘olo’o mai o soifuaga e fa’aaoga ai le tupe ma leai o se fa’amautinoa o iai a’oa’oga i mata’upu tautupe ma le si’itia o tiute fa’atino i fa’alavelave ma le lotu, ma e mafai ona i’u i le si’itia o popolega tautupe, o se u’una’i o sātuāga i totonu o ‘āiga;

- ii. Suia o fausaga o fale- o le fa'aitiitia o le nonofo fefa'asoa'i, tele fale tapunipuni ma telā le va o le isi fale mai le isi fale ma o lona uiga e itiiti foi se avanoa e mai ona fa'aiiloa mai ma tete'e atu sāuāga i totonu o 'āiga;
- iii. O le mōu atu o le tulaga mautū sa iai o ali'i ma tama'ita'i ona o le o'o mai o le Faigāmālō Fa'aperetānia, lea sa 'ave'esea fa'afuase'i ai tiute, le pule ma le tulaga sa iai, ma na mafai ona o'o i se tulaga lautele o le lē fiafia, ma i'u ina tino mai i ni isi taimi, i sāuāga i totonu o 'āiga;
- iv. O le saosaoa o le ulufale mai o tekonolosi, aemaise lava le faaogaina o telefoni, initaneti m.m.f e tamaiti ma tupulaga, e ona oo ai i se tulaga o le popolevale ma faatuputupulaia o isi ituaiga sauaga ma le iai lea o ni ata mataga ma le talafeagai (pornography). O nei mea uma pea faaopopo ai ma le leai o ni aoaoga taufeusuaiga e iu ai i manaoga taufeusuaiga le talafeagai ma le soifua maloloina.

11. O le ta'amilosaga o sāuāga

O sāuāga o se mea e fa'aauau e ia ia lava ma e mafai ona tupu i le la'asaga o tagata ta'ito'atasi ma le la'asaga o le atunu'u 'ātoa. O sāuāga o se māfua'aga lava o sāuāga, ma e tatau ona taga'i i ai mai le itū lenei, ina ia mafai ona aogā lelei se tali atu i ai, ma ia mafai ona mātuaina e tagata lo latou lava tulaga i totonu o lea ta'amilosaga o sāuāga i le vā o augātupulaga.

“O āmioga a ali'i ua 'auai i a matou polokalame i sāuāga, o āmioga na a'oa'oina ai ma ua fa'atino fo'i iā i latou. 'Olo'o latou fa'aaogāina sāuāga o se 'auala e pūlea ai o latou 'āiga ma fa'alafi ai o latou lagona o le lē mautonu.”

Moana Regina Solomona, clinical therapist, MJCA

“Ua maua i molimau se so'otaga mālosi i sāuāga fa'asaga i tamaiti ma sāuāga fa'asaga i tama'ita'i. O tamaiti e ola a'e i 'āiga e iai sāuāga, e telē le avanoa e ono i'u fo'i ina 'avea o ni tamaiti e āfāina i faiga fa'atātala i tamaiti; e telē fo'i le avanoa e ono i'u fo'i teine ina mātutua ma 'avea o ni tagata āfāina i sāuāga tau faigā 'āiga ma sāuāga fa'alotoifale, ma e telē le avanoa e 'avea ai tama o ni tagata fa'atino sāuāga i a latou so'otaga pe 'ā mātutua.”



Report on Pacific Conference on Ending Violence Against Children, UNICEF, 2015

E iai se su'esu'ega i le itūlagi o le Pasefika na maua ai, o ali'i na āfāina i sāuāga o le māfaufau po o le tu'ulāfoa'iina, e fa'a 1.53 avanoa e latou te fa'atinoina sāuāga i se pā'aga vāvālalata. O i latou na molimauina se sāuāina o latou tinā, e fa'a 1.48 avanoa e mafai ona i'u ina 'avea o tagata āfāina.¹⁴ O le 'avea o sāuāga o se mea e ono tupu i ni 'auala 'ese'ese, e mautinoa lava o se tulaga lē ma'alofia le fa'aopoopoina o le ta'atele o sāuāga i tupulaga e soso'o mai.

O le ata 'olo'o tau fa'amati'e i nei fa'amatalaga uma, so'o se itū'āiga sāuāga lava, e mafai ona tutupu mai ai isi āuāga i tua atu. E lē tū sāuāga i se mea tu'ufua ma o ona taunu'uga e tele ina tu'ufa'asolo mai i augātupulaga. O le tala lē manuia, o la'asaga ta'itasi o le āga'i i luga, o le fa'ateteleina fo'i lenā o le lamatiaga e 'avea lea tamaitiiti o se fa'atino sāuāga po o se tagata e āfāina i sāuāga. Peita'i, o le tala fiafia, e mafai ona 'ave'eseina se tamaitiiti mai lenei 'auala o le ātina'e, ma momotu le ta'amilosaga o sāuāga. O le 'auala e 'ausia ai, o le tē'ena ma lāfoa'i lea o so'o se itū'āiga sāuāga i le la'asaga o tagata ta'ito'atasi, ma fausia se ala a le atunu'u e matuā leai, leai lava se talia o se itū'āiga sāuāga.

¹⁴ UNDP, UNFPA, UN Women and UN Volunteers. (2013). “Why Do Some Men Use Violence Against Women and How Can We Prevent It? Quantitative Findings from the United Nations Multi-Country Study on Men and Violence in Asia and the Pacific.” Retrieved from <http://partners4prevention.org/sites/default/files/p4p-unmcr-ppt-lores.pdf>. Accessed 6 May 2018.

VAEGA IV: VĀ'ILI'ILIGA MA FOFŌ



O fofō ua fa'atūina atu, na fautuaina mai e tagata na 'auai mai i le Sā'ili'iliga – tagata e mālamalama lelei 'iā Sāmoa ma le uiga o sāuāga i totonu o 'āiga i lenei atunu'u. O se tu'ufa'atasiga o fofō e fa'avae i le aganu'u ma le Talitonuga Fa'alefa'atuatua o Sāmoa, ma ua lagolagoina e le ta'iala o aiā tataua tagata soifua. O le fa'aaogaina o nei fautuaga, o le a tataua ai i tagata ona sui o latou faiga masani ma uia fa'aalia, ae o le fa'atinoina lea o le a fa'avae ai se Samoa malosi, Fa'asamoa malosi ma se Fa'alefa'atuatau malosi e na te tauaveina Samoa i le lumana'i.

12. Fa'atūina le Fa'avae mo Suiga – le OFISA A SĀMOA MO LE TĀOFIGA O SĀUĀGA I TOTONU O 'ĀIGA

O le ata lautele i Samoa, o se fa'ama'i pepesi 'olo'o tūlei e ni māfua'aga ma u'una'i 'ese'ese e feso'ota'i ma feuluuluta'i, ma taunu'uga mo tagata āfāina ma tagata fa'atino sāuāga e fa'apea fo'i le tele. O se tasi o manatu na fa'aali so'o mai i le Sā'ili'iliga, talu ai le telē o le matā'upu o sāuāga i totonu o 'āiga ma le tele o māfua'aga ma u'una'i, o lona uiga 'āfai e leai se ofisa e fa'amāoopoopoina taumafaiga, e mautinoa lava e i'u ina lē 'ausia taunu'uga fa'amoemoeina, 'auā e lē mafai e ni taumafaiga fa'atino ta'ito'atasi, ona fa'afetaia'i le 'ātoaga o le fa'afitāuli. Na 'auai uma Fa'alāpotopotoga Tūma'oti, tagata na lagolagoina le fa'afetaia'iga o sāuāga i totonu o 'āiga fa'apea fo'i Matāgaluega a le Mālō.

12.1. Ofisa mo le Tāofiga o Sāuāga i Totonu o 'Āiga

E talia e le to'atele, 'āfai e leai se fa'amāoopoopoga tūtotonu, 'ole'ā lē mafai fo'i e fuafuaga ta'iala ma fa'atinoga a vaega 'ese'ese o le Mālō ma Fa'alāpotopotoga Tūma'oti ona fa'afetaia'i se fa'afitāuli ua lautele, salalau ma feuluuluta'i ona māfua'aga fa'avae e pei o sāuāga i totonu o 'āiga. E mana'omia le 'ausia o le o'o atu i vaega uma o le atunu'u o polokalame fa'atupu silafia, a'oa'oga ma 'au'aunaga. 'Olo'o tele tele 'au'aunaga 'olo'o maua e na'o tagata i Apia ma tāulalata mai. E tutupu sāuāga i totonu o 'āiga i motu uma e fa o Sāmoa 'olo'o nonofo ai tagata. Na'o se taumafaiga e iai se fa'amāoopoopoga tūtotonu e mautinoa ai le o'o atu ma maua e tagata uma.

E mālosi le fa'atōsina o fa'amanuiaga e maua i se faiga galulue fa'atasi a le atunu'u e fa'afetaia'i sāuāga i totonu o 'āiga. Peita'i, o ā fōliga o lea taumafaiga i lona fa'atinoga? Ma o le ā se faiga e mafai ona fa'atino i le si'osi'omaga i Sāmoa pe 'āfai e iai le mana'o o ta'ita'i o upufai o mālō? 'Ātonu e mana'omia se 'auala fou 'āto'atoa. Peita'i, e iai le lamatiaga, e lē talafeagai i le si'osi'omaga i Sāmoa, vaganā ua fa'ata'ita'i muamua i se isi nofoaga.

“Olo'o lelei le fa'atinoga o galuega a le Ofisa o le Fa'afoega o Fa'alavelave Mātuiā. 'Aiseā tatou te lē fa'aaogāina ai mo sāuāga i totonu o 'āiga? O se tali atu i mana'oga, o lea e ta'ita'i ma fa'atino e Sāmoa.”



Leautuliilagi Vanessa Barlow-Schuster, Avanoa fa'alaua'itele e fa'aleo ai manatu

Ua fa'amāonia le fa'amanuiaina o le 'auala 'olo'o fa'aaogā mo le Ofisa o le Fa'afoga o Fa'alavelave Mātūiā i Sāmoa, i le fa'afetaia'iga o fa'afitāuli e mafai ona fa'atusa i le fa'afitāuli o sātuāga i totonu o 'āiga ma o lea, e lē lavelave tele, ma o se fa'ai'uga talafeagai le fa'aaogā o le 'auala lea i le fa'afitāuli 'olo'o o tatou feagai nei. E mafai ona fa'avaeina se taumafaiga e maualuga le avanoa o le fa'amanuiaina e fa'afetaia'i ai sātuāga i totonu o 'āiga, e ala i le fa'aaogā o 'auala nei:

- i. *Fa'avaeina o se Tulafono o le Tāofiga o Sātuāga i Totonu o 'Āiga:* e mafai ona fa'apea lona fa'amoemoega, "o le tāofiga o sātuāga i totonu o 'āiga ma le puipuiga o tagata āfāina, e ala i 'auala aogā lelei o le fa'aitiitia o lamatiaga, 'au'aunaga mo le tāofiga ma le puipuiga, fa'amāopoopoina o vaega ma ofisa uma e talafeagai le 'auai, aoina o fa'amaumauga, ma le māta'itūina ma iloiloga".
- ii. *Fa'avaeina se Fono a le Atunu'u mo le Tāofiga o Sātuāga i Totonu o 'Āiga:* o se fono **talafeagai** e aofia ai Minisitā o le Kapeneta ma isi e pei o ta'ita'i fa'aleaganu'u ma ta'ita'i o nu'u ma afio'aga, ta'ita'i fa'alelotu, vaega tūma'oti ma sui o Fa'alāpotopotoga Tūma'oti e filifilia e le Kapeneta (ua fa'amautinoa ai le tutusa o itūpā i sui o le fono).¹
- iii. *Komiti Fa'apitoa mo le Tāofiga o Sātuāga:* e aofia ai fa'auluuluga o matāgaluega talafeagai e fa'amāonia fuafuaga a le Ofisa mo le Tāofiga o Sātuāga i Totonu o 'Āiga. 'Olo'o iai nei le komiti fa'apitoa ma o i latou ia e mafai ona fa'atinoina lea galuega.
- iv. *Ofisa a Sāmoa mo le Tāofiga o Sātuāga i Totonu o 'Āiga:* o le fa'avaeina o se vaega o le Matāgaluega o Tinā ma Tama'ita'i, Ātina'e o Nu'u ma Afio'aga ma Agafeso'ota'i, 'ole'ā mautinoa ai e iai tupe fa'atatauina mo totogi o se 'aufaigaluega tūmau, e ta'ita'i e se Ofisa Sili Lagolago o Pūlega, e līpoti atu i le Ofisa Sili o Pūlega. E feagai le Ofisa ma le va'aiga o le fa'atinoga o le Fuafuaga Ta'iala a le Atunu'u mo le Saogalēmū o 'Āiga, fa'amāopoopoina o gāoioiga ma fa'atinoga o le tali atu a ofisa, fa'atinoga ma 'auai i galuega fa'atino, fesoasoani i a'oa'oga mo ofisa ma tagata 'auai i fa'atinoga, si'itia le tulaga o le māmamalama o tagata, aoina o fa'amaumauga, māta'itūina ma iloiloga o fa'atinoga.
- v. *Ta'iala a le Atunu'u mo le Tāofiga o Sātuāga i Totonu o 'Āiga:* E aiaia i lalo o le Tulafono o le Tāofiga o Sātuāga i Totonu o 'Āiga ma 'ole'ā aofia ai uma matāfaioi 'olo'o i lalo o fuafuaga a vaega uma 'olo'o iai nei, Sini o le Ātina'e o Sāmoa, fautuaga o le Sā'ililiga, ma tāpenaina fa'atasi ma fefa'asoaa'iga ma ofisa ma tagata 'autu talafeagai e aofia ai tagata ua sao mai sātuāga i totonu o 'āiga, i so'o se vaega o tagata i totonu o le atunu'u.
- vi. *Ta'iala a le Atunu'u o Feso'ota'iga mo le Tāofiga o Sātuāga i Totonu o 'Āiga:* E fa'a'autū i le fa'aleleia o le māmamalama o le taunu'u ma tagata 'autū e iai o latou sao, i uiga, māfua'aga ma u'una'i o sātuāga i totonu o 'āiga. E fa'avae lea Ta'iala i i'uga na maua e le Sā'ililiga ma manatu lē fa'avaea 'olo'o iai, ma e ātina'e e galulue fa'atasi ai ma tagata āfāina, tagata fa'atino sātuāga ma tagata talavou.

Talu ai le uiga feso'ota'i o sātuāga i totonu o 'āiga, ma le ta'amilosaga o sātuāga, so'o se itū'āiga sātuāga lava, e i'u i le si'itia o sātuāga i isi vaega o le atunu'u i se taimi mulimuli ane. 'Āfai e talia sātuāga i se si'osi'omaga e tasi, e i'u lava ina sosolo atu i isi vaega o le atunu'u, e pei o le tulaga ua iai nei i Sāmoa. Na'o le tasi lava le fofō, ma o lea fofō o le tē'ena ma lāfoa'i so'o se itū'āiga sātuāga i totonu o 'āiga. O le fe'au 'autū e tatau ona fa'ailoa atu e le Ofisa mo le Tāofiga o Sātuāga i Totonu o 'Āiga, o le matuā tē'ena ma lē talia o sātuāga i totonu o 'āiga.

12.2. Polokalame a Nu'u Sa'oloto mai Sātuāga i Totonu o 'Āiga"

O le to'atele o tagata i Sāmoa e nonofo i nu'u i tua atu o le taulaga, i nu'u ma afio'aga i faigā nu'u e i lalo o le pūlega a Fono a Nu'u. O se avanoa sili lea e ātina'e ai se polokalame e fa'aaogā ai lea faiga i

¹ The **Council** will be responsible for giving advice and decision making. The **Taskforce** will mainly be responsible for strengthening of partnership and coordination of activities.

nu'u ma afio'aga, ma tulituliloa ai le agaga māسانی o tauvaga i nu'u, lea na maua e le Sā'ililiga, o se tasi o itū e iai le sao i sāuāga i totonu o 'āiga, ona o le si'itia ai o le 'avega tautupe.

E tele tupe fa'asaoina mai le aogā lelei o le fa'afetaia'iga o sāuāga i totonu o 'āiga, ma o lona uiga, e tele fo'i tupe e mafai ona fa'aaogā o ni teugātupe fa'afaigaluega, i polokalame o le tāofiga, ona o le iloa, 'ole'ā aogā lea mo le tamāo'āiga i le lumana'i.

O se 'auala atu i lenei suiga, ma fa'atōsina Fono a Nu'u e vave fa'atino fautuaga uma o le Sā'ililiga, e fautuaina le fa'atino e le Mālō o se "Polokalame o Nu'u Sa'oloto mai Sāuāga" (PNSS), ma iai se faiga o togi e fua ai le tausisia e nu'u ta'itasi o le Tāofiga o Sāuāga i Totonu o 'Āiga, e tusa ma ni ta'iala e fa'avae i fautuaga o le Sā'ililiga.

13. Manatu ma uiga fa'aalia ma talitonuga

E manino, e lē o iai se so'otaga i le vā o le fulisia o manatu e ave le fa'amuumua i le togafitiga o sāuāga i totonu o 'āiga, ma le mafai ona fa'atino galuega aogā lelei e fa'afetaia'i ai. E tele lea ina māfua mai i manatu ma uiga fa'aalia ma talitonuga na 'oto'otoina i le **Vaega III**. O lea lā, ua tataua ona liliu le tai o le fa'ateteleina o sāuāga, 'ae fa'asaga atu e fa'afetaia'i, e ala i suiga i manatu ma uiga fa'aalia. E lē tutupu nei suiga i le 'emo o se mata, ma e mana'omia le taimi, onosa'i, fuafuaga lelei, ma le mātā'itūina ma iloiloga. O fautuaga 'olo'o tu'uina atu i le matā'upu lenei, ma matā'upu 'olo'o mulimuli mai, 'olo'o tele ina faia o ni galuega fa'atino a le ofisa fou, le Ofisa mo le Tāofiga o Sāuāga i Totonu o 'Āiga (vaganā ua iai se isi fa'amatalaga), peita'i, e mafai ona tulituliloa e le Matāgaluega o Tinā ma Tama'ita'i ma isi ofisa o le Mālō, se'ia fa'avaeina le ofisa fou.

13.1. Tamaiti

O le aotelega, na maua e le Sā'ililiga o fa'asalaga i le sasa ma upu mālōlosi o sāuāga lava ia, talu ai taunu'uga lē manuia e mafai ona o'o i ai, ma o ia taunu'uga e fa'ateleina ai le lamatiaga o isi sāuāga. Ua fa'aali mai fo'i i molimau, o le fa'asāina o fa'asalaga sasa e lē gata ina mafai ona fa'atino, a o polokalame e mana'omia mo le aogā lelei, e tele ina fausia mai talitonuga fa'avae o le Fa'asāmoa, ma e faigōfie ona fa'atupe i tupe fa'asaoina 'ole'ā maua ai. E lē gata i lea, o fīnauga uma e lagolago ai fa'asalaga sasa, ua fa'ailoa atu e lē sa'o, pe leai fo'i se 'a'ano o iai. Na tu'ua ai le Sā'ililiga na'o le tasi le 'auala e fautuaina. E ui ina faigata, peita'i a fa'atinoina lelei, e lagolago malosi lea i le fa'aitiitia o sauaga i totonu o aiga, e iai ona tulaga lelei mo le sosaiete ma faamalosi ai foi le faaogaina o le Faasamoa, puipuiga o aia tataua ma fa'amalosia ma fa'amautuina ai le faatuatua ma le mata'u i Le Atua.

O le tausiga lelei o tamaiti e matua e tataua ona fautuaina ma aoaoina i upu, ae le o le faia o fa'asalaga sasa. I le ogatotonu o le tausiga lelei o tamaiti e matua, o le talanoa poo le fefa'asoai o manatu, lea sa māua e le saililiga ua mou ese atu ma ua le toe faatāuaina. I le toe fa'atuina ma le toe fa'amalosia la o lenei metotia e puipui mai ai i sauaga, e taua le atinae'ina o le gagana ina ia mafai ona talanoaina ai sauaga i le va o matua ma fanau ma a'oa'oina ai auala talafeagi e fa'asoa ai manatu. E tataua foi ona fa'atulagaina se taimi i totonu o aiga ina ia mafai ona tupu le fa'asaoina o manatu i le va o matua ma fanau.

O le uiga ta'atele ma le talia o se sosaiete e pūlea e ali'i i Sāmoa, ua iloa 'olo'o lalago ai le tele o fa'atinoga o sāuāga i totonu o 'āiga, ma ua a'oa'oina mai i le fānau mai o se tamaitiiti le tulaga maualalo ifo o tama'ita'i. Ina ia aogā lelei taumafaiga i le fa'afetaia'iga o sāuāga i totonu o 'āiga, e tataua ona tāofia le teufatu i manatu o tamaiti o lea fa'atūlagaga, e fausia ai la latou va'aiga i le ōlaga. O le 'auala 'autū e 'ausia ai lenei mana'oga, o a'oa'oga ma le si'itia o le iloa ma le mālmalama. E mana'omia le a'oa'oina o 'āiga i taunu'uga e āfāina ai, i le lagolagoina o manatu māسانی e uiga i itūpā, ma

mālamalama 'āto'atoa i le so'otaga i le vā o 'auala e tausi ma a'oa'i ai tamaiti, le 'au'auna ma usita'i o tama'ita'i i ali'i, aiā tau faigā 'āiga a ali'i, ma le ta'atele o itū'āiga sāuāga uma.

O le uiga lenā o le tulaga tutusa o itūpa. O le fa'amautinoa e tutusa tulafono e ola ai ma avanoa e maua e tamaiti, po o le ā lava le itūpā, ma o latou lagona i itūpā. O le fa'atinoga, e fa'ataunu'u uma e tamaiti fe'au i le 'āiga, e tutusa avanoa e tā'a'alo ma sālililili ai, tutusa avanoa e tau'ave ai taunu'uga o a latou lava fa'atinoga.

O le tulaga tutusa o itūpā o se vaega lē matō'esea lea o le Fa'asāmoa moni. E lē mafai ona 'ausia le fepuipua'i i nu'u ma afio'aga pe 'āfai e lē iai. O le tausiga ma a'oa'iga tutusa o tamaiti e lē fa'apito i se tasi, o le toe fo'i lava lea i le tupuga o le Fa'asāmoa, ma e tatau ona 'ogātotonu le Fa'asāmoa i le a'oa'oina atu o tausiga ma a'oa'iga lelei a mātua. E mafai ona fesoasoani ātili i lenei 'auala le ta'iala o le Feagaiga i Aiā Tatau a le Tamaitiiti, ina ia fa'amautinoa le tutusa o tamaiti uma, ma fa'ata'atia tulaga aupito maualalo e tatau ona 'ausia, e fa'amautinoa ai lo latou ātina'e aupito lelei mo lo latou manuia.

13.2. Nafa i itūpā

Toetiiti lava iai i le 'ogātotonu o sāuāga uma i totonu o 'āiga le uiga i Sāmoa o se sosaiete e pūlea e ali'i. E tupu a'e ai le lē tutusa o tulaga o itūpā ma o'o ai ina mana'omia sāuāga i totonu o 'āiga, o se 'auala e fa'atūmau ai. E mana'omia lā le fa'afetaia'iga o itū uma o le sosaiete e pūlea e ali'i ma fa'atupu ai se sosaiete e fa'avae i le tulaga tutusa o ali'i ma tama'ita'i, ina ia mafai ona fa'afetai'ai sāuāga i totonu o 'āiga.

Ua taga'i le Sālililiga i le lautele o taunu'uga o manatu i uiga o tama tāne, e manatu ai ali'i e fai lava le mea e lotu i ai, manatu e fa'amalieina o latou mana'oga tau faigā 'āiga, fa'atino sāuāga e fa'amautū ai le pule, a o lo latou manatu, e tatau ona tāofiofi i totonu lagona o tagata 'olo'o fa'atino i ai a latou sāuāga, 'ae 'auala le fa'aalia. Peita'i, na'o fa'atinoga faitino e mafai ona tali mai ai, 'auā latou te lē iloa se isi 'auala, ma e lē mafai ona talanoa lelei ma o latou ta'ito'alu, fānau ma le 'āiga lautele. E lē fa'amanuiaina ali'i i nei itū'āiga si'osi'omaga, ma e lē maua ai fo'i se manuia e tinā, tama'ita'i, tamaiti, mātua, mātua o mātua, uō, po o le atunu'u lautele. O se sosaiete e pūlea e ali'i e i'u atu i taunu'uga uma ua 'oto'otoina i le **Vaega II**, 'ae leai ni fa'amanuiaga e maua mai ai. O le suiga o lenei faiga, 'ole'ā manuia ai tagata ta'ito'atasi uma i Sāmoa.

E lē gata i lea, e iai ni 'auala lautele e tatau ona fa'aaofia i le fa'agāsologa ina ia mautinoa e aogā lelei taumafaiga e fa'afetaia'i ai le lagolagoina o le sosaiete e pūlea e ali'i i totonu o Sāmoa:

- Fa'afetaia'i manatu ma uiga fa'aalia uma e lē fa'avaea 'olo'o fa'aaau ai pea le lē tutusa o itūpā e pei ona fa'ama'oti e le Sālililiga, ma fa'atino 'āto'atoa fautuaga talafeagai;
- Lagolagoina le fefa'asoa'i o tiute ma galuega i totonu o le 'āiga;
- 'Auai, a'oa'o, fa'amālosi'au ma lagolago ali'i ma tama ia tali atu i taunu'uga o a latou āmioga, e aofia ai le fa'atuatua i a latou āmioga tau faigā 'āiga ma feusua'iga;
- Fa'aaogā puna'oa i le ātina'ega ma le fa'atinoga o a'oa'oga, polokalame ma faiga fa'avae e si'itia ai le mālamalamaga i taunu'uga o sāuāga e āfāina ai tagata, ma āfāina ai le Fa'asāmoa, le Talitonuga Fa'alefa'atuatua ma soli ai aiā tatau a tagata soifua;
- Lagolago ma fa'atupu so'otaga ma feso'ota'iga aogā lelei i le vā o pā'aga vāvālalata ma mātua ma a latou fānau;
- Fa'asilasila fa'alau'itele e ta'ita'i o upufai o mālō, ta'ita'i fa'aleaganu'u ma ta'ita'i o lotu lo latou fa'amāoni i le fa'afetaia'iga o se sosaiete e pūlea e ali'i, ma manatu ma uiga fa'aalia fa'apea fa'atinoga 'olo'o lagolagoina, ma ia patino le tē'ena o le manatu e tu'ua'ia tagata āfāina i sāuāga i totonu o 'āiga i mea ua tutupu ai.

13.3. Fa'asāmoa ma Manatu Māsani o Tagata

Na maua e le Sā'ililiga, 'olo'o fa'aaogāina le Fa'asāmoa e lagolago ai sāuāga i totonu o 'āiga, ma o le taimi fo'i lava lea ua lē mafai ai e le Fa'asāmoa ona tu'uina atu le puipuiga sa māsani ai. E mana'omia le feliiua'i o lenei tulaga: ia tafi'esea le 'aumai o le Fa'asāmoa e lagolago ai sāuāga i totonu o 'āiga, a ia toe fa'atūina mai 'auala o puipuiga na maua i le Fa'asāmoa. E lē faigōfie se tasi o nei fa'amoemoega e lua, ma e lē mafai fo'i ona tupu i se aso se tasi, peita'i, e mafai lava ona 'ausia.

Na maua e le Sā'ililiga ua oia le vā tapuia, 'aemaise le feagaiga. 'Āfai e mafai ona toe fa'afo'i le mālosi o nei so'otaga, 'ole'ā fa'apea ona maua ai se vaega o le puipuiga 'olo'o mana'omia, e tāofia ai le tutupu o sāuāga i totonu o 'āiga. E tatau ona mālmalama 'āto'atoa tagata o le atunu'u i le ta'atele o le fa'aaogāina sesē o le Fa'asāmoa ma ona taunu'uga, ma toe fa'atupuina le mālmalamaga i uiga tonu o ia vaega, 'aemaise lava i so'otaga ma:

- Le nafa o le ali'i i totonu o le 'āiga, o le pule: E tatau ona mālmalama lelei, e lē o le pule aoao e i'u ai ina fa'aaogā sāuāga e fa'amālosia ai le usiusita'i o tagata i lalo o lana pūlega e maualalo ifo iā te ia, a o le nafa o le ta'ita'i mo le soifua manuia ma le ātina'e o le 'āiga, e mana'omia ai le sao o tagata ta'ito'atasi uma o le 'āiga.
- Le nafa o le nofotane: Ia 'ave le fa'amamafa i le manatu o le maupaolo 'ae lē o le nofotane, ina ia mautinoa lo latou puipuiga ma le soifua manuia o le 'āiga. E lē gata i lea, ia amana'ia le feagaiga i le vā o ali'i ma tama'ita'i e tausisia ai le fefa'aaloaloa'i o itū uma e lua.
- Fa'aaogāina le fefa'aaloaloa'i: O le vāapiapi o le fa'aaogāina o le fa'aaloalo, e mafai ona o'o atu ai i le lē līpotiina o sāuāga i totonu o 'āiga, talu ai le manatu o tagata āfāina, e lē mafai ona fa'ailoa atu ia mea i tagata mātutua o o latou 'āiga. E mana'omia le ātina'eina o 'auala e mafai ona talanoaina ai sāuāga i totonu o 'āiga, 'ae tūmau pea le fa'aaloalo.
- Fa'alumaina o le 'āiga: 'Olo'o tutupu sāuāga i totonu o nu'u uma i Sāmoa, i so'o se 'āiga lautele. Ua leva ona te'a le taimi e fa'apea ai e lē tatau ona talanoaina ona o se luma lea o le 'āiga. Ua fa'alumaina le atunu'u ātoa, ma ua lē tatau ona toe lafi i tua o lenei pupuni o le lē talanoaina. Ua tatau i matai ona tūla'i mai e ta'imua i le 'avatu i le fa'amasinoga, ma tete'e atu i ni fa'asalaga o tagata 'olo'o taumafai e fa'ailoa atu nei sāuāga. O se tasi lenei matā'upu e mana'omia ai ta'ita'i e tūla'i mai e fa'asinoala mo le atunu'u.

13.4. Talitonuga Fa'alefa'atuatua

E pei ona iai i le Fa'asāmoa, ua fa'aaogā sesē fo'i le Tusi Pa'ia ma fa'auiga e ni vaega o tagata, e lagolago ai le lē tutusa o tulaga o itūpā, lea 'olo'o fa'avae ai sāuāga i totonu o 'āiga. O le talia o fa'auigaga o le Tusi Pa'ia i aso ua alu sa tele ina fa'amalieina ai le manuia o i latou o 'ūmia le pule, 'ole'ā fa'apea ona maua ai le avanoa e fa'asusulu ai se mālmalama fou i a'oa'oga fa'alelotu ma toe iloa ai le so'otaga femulumulua'i o le lotu ma le Fa'asāmoa.

'Olo'o iai nei lā se mana'oga i Sāmoa o le ātina'ega o se fa'auigaga fa'alefa'atuatua mo tagata lautele, e sa'ililiga i le 'ave'esea o le fa'aitū'au i itūpā o le fa'auigaga o le Tusi Pa'ia, ma sā'ililiga i 'auala 'olo'o lagolagoina ai ma feso'ota'i ma le Fa'asāmoa. O se fa'ata'ita'iga, o le fa'aaloalo, 'olo'o fa'afetaia'i ai fo'i se tasi o matā'upu i le matā'upu o le līpoti ua mavae atu.

"E ui i fa'atūlagaga 'olo'o iai i le aganu'u a Sāmoa, e mafai fo'i e le fa'aaloalo ona fausia tulaga tutusa i totonu o so'otaga, pe 'āfai e fa'aaogā lona uiga lelei, o le "alo mai, alo atu", po o le "fefa'aaloaloa'i". O le uiga o le fa'aaloalo o se uiga e maua i le Tusi Pa'ia, 'auā e mana'omia ai le tagata e fa'atino atu i le tasi le mea e mana'o e fa'atino mai e le isi iā te ia. O le itū feso'ota'i ma sāuāga i totonu o 'āiga, e tatau



ona tino mai le fa'aaloalo i le amana'ia o le vā o tagata, e pei ona i ai i le vā o le tagata ma le Atua. E tatau ona tapu'e ma lagolagoina le tāua o lenei vā i totonu o le 'āiga, nu'u, lotu, le atunu'u lautele, ma isi nofoaga faitete i totonu o Sāmoa."



Mercy Ah Siu-Maliko, 'A Public Theology Response to Domestic Violence in Samoa', Pepa o le Sā'ililiga 39

13.5. 'Auai i faigā fa'ai'uga

E lē gata ina fa'ailoga tagata ma solia aiā tatau a tagata soifua i le to'aitiiti o tama'ita'i e 'auai i faigā filifiliga i vaega e tolu e aupito tāua i Sāmoa, e fete'ena'i fo'i ma le agaga o le Fa'asāmoa. O le mataupu fa'avae o le *soalaupule* I le Faasamoa, e faavae lea I luga o le malamalama lea e faapea o le tele o tagata e auai I le faiga o se faaiuga o le maioio ma lelei lea o se taunuuga mo le lautele o tagata. E pei ona iai le tasi o fuaitau Faasamoa lea e faapea: *'o le tele o sulu e maua ai figota e tele'*. O le faatuputupulai'a o le auai o tina I faaiuga fai o faalapopotoga autu (lea e toatele ai alii), o le amata foi lea ona faateleina fainumera o tagata e lipotia mataupu tau sauaga I leoleo ma auaunaga talafeagai, ma amata ai ona talepeina le aganuu tau sauaga lea o loo feagai ai ma le sosaiete I le taimi nei.

E lē na'o tama'ita'i 'olo'o fai ma māsani le fa'alavelaveina o le 'auai i faigā fa'ai'uga; ma o faigā fa'ai'uga ua fa'apito o se mea e faia e al'i'i, e lē taulia ai isi vaega uma. E tutusa a'afiaga o nei vaega uma e pei ona iai i tama'ita'i. E 'ave'esea ai lo latou manuia mai le fa'agāsologa ma o lona uiga, e lē aofia o latou mana'oga po o mea e tutupu iā i latou i matā'upu tau sāuāga i totonu o 'āiga ma o latou lē maua ai se puipuiga po o le tāofiga o ia fa'atinoga. I so'o se la'asaga o le taga'i i le si'itia o le 'auai o tama'ita'i i Fono a Nu'u, le Palemene ma Lotu, e tatau fo'i ona taga'i i le 'auai (pe 'ā ititiifo, ia amana'ia manatu) o isi vaega o tagata e aofia ai, 'ae lē gata i:

- Tamaiti;
- Tagata e iai mana'oga fa'apitoa;
- Fa'afāfine;
- Tagata ua matua le soifua;
- Tagata e 'ese o latou lagona tau itūpā ma fa'atūlagaga māsani.

14. Ta'iala o le Tāofiga

14.1. A'oa'oga ma le Silafia

Na maua e le Sā'ililiga o se tasi o itū 'olo'o iai le sao i sāuāga i totonu o 'āiga i Sāmoa, o le leai lea o ni a'oa'oga tau faigā 'āiga ma so'otaga lelei i ā'oga. Ua iloa i atunu'u 'ese'ese o le lalolagi o taunu'uga lelei e mafai ona maua mai ia a'oa'oga ma a'oa'oga mo tamaiti lāiti i tomāi mo le ōlaga, e aofia ai le:²

- Fa'aitiitia o le āfāina mai sāuāga o le tino ma le āfāina i faiga fa'atātala tau faigā 'āiga ma le fa'atinoga o ia faiga;
- Fa'a'āu'upegaina o tama ma teine ia iloa ma puipuia i latou lava mai sāuāga i totonu o 'āiga;
- Fa'aitiitia o āmioga fa'amisa ma sāuāga;
- Fa'aitiitia le fa'aaogāina o vailā'au ma le so'ona fa'aaogā o le 'ava mālosi;
- Fa'aitiitia o āmioga tau fa'amata'u.

E lē mafai ona fa'aitiitia le tāua o le a'oa'oina o tamaiti i le iloa ola a'e i se ōlaga e leai ni sāuāga ma tu'uina atu i ai meafaigaluega e mafai ai ona iloa ma fa'afetaia'i āmioga o sāuāga e mafai ona o latou

² UNFPA, UNICEF. (2015). Harmful Connections: Examining the Relationship between violence against women and violence against children in the South Pacific. Document 54 Inquiry anthology.

feagai. Ua fa'aali mai i luga, o a'oa'oga sa'o, e mafai ona tāofia sa'o ai sātuāga, 'ae fa'aitiitia ai fo'i āmioga e fa'ateleina ai lamatiaga o sātuāga.

Na fa'ailoa so'o i le Sā'ililiga le mana'omia o a'oa'oga lautele ma au'ililiga e uiga i faigā 'āiga ma so'otaga lelei i matā'upu a'oa'oina i ā'oga i Sāmoa.

E ui ina lē aofia sa'o i tu'utu'uga o galuega a le Sā'ililiga, e mafai ona iai le sao o fa'asalaga sasa i totonu o ā'oga i le ta'atele o sātuāga i totonu o 'āiga. Talu ai le feuluuluta'i o uiga o sātuāga, ma le tāua o le nafa o fa'ā'oga i le ātina'ega o tamaiti, o le fa'atagaina o fa'asalaga sasa i ā'oga, e fa'ateleina ai le lamatiaga mai taunu'uga lē manuia 'ese'ese mo tagata o le atunu'u, e 'āmata atu i le faateteleina o sātuāga i totonu o 'āiga, i le si'itia o le fasioti tagata, fa'aitiitia le tulaga o le soifua mālōlōina lelei, fa'ateleina o tagata i falepuipui ma isi taunu'uga.

O se fa'aosoosoga le toe fo'i i fa'asalaga sasa pe 'ā feagai ma se tulaga e fōlīga mai ua fa'ateteleina le lē usita'i o tamaiti. Peita'i, ua fa'auiga sesē ai taunu'uga o ia fa'atinoga. E lē tāofia ai āmioga fa'apea, a 'ole'ā si'itia ai le ta'atele o ia itū'āiga āmioga, fa'atasi ai ma isi taunu'uga lē manuia, e aofia ai sātuāga i totonu o 'āiga. O lea lā e matuā tāuā le lē toe fo'i i tua o Sāmoa i lea tulaga, 'auā 'ole'ā 'avea lea o se la'asaga āga'i i tua, i le fa'afetaia'iga o le ta'atele o sātuāga i totonu o 'āiga. E lē gata i lea, e fōlīga mai 'olo'o iai pea galuega e mana'omia le fa'atino, ina ia 'āto'atoa le fa'amamaluina o le sā 'olo'o iai nei.

E matuā tāua le a'oa'oga o tamaiti i le tūla'i mai o se augā tupulaga e manino lelei i talitonuga fa'avae o le leai o ni sātuāga, nai lō le tulaga 'olo'o iai nei, 'olo'o 'avea ai sātuāga o le tali ma le māsani. O lea lā e tāua ai le silafia e tagata lautele ma olo'o iai fo'i le mana'oga ua fa'ama'oti, o le fa'atupuina lea o le silafia i tulafono ma 'au'aunaga 'autū.

O le tasi o faafitauli o loo faigata ai le faatinoina o galuega, o le leai lea o se tagata e gafa ma le aoaoina o tagata, ae maise lava i nuu i tua i atina'e ma suiga fou i le tulafono. O le mafuaga lea o le lava ai o le iloa ma le silafia o tagata i fesoasoani e pei o tusi puipui ma auala e mafia ai ona maua nei tusi, ma isi auaunaga fesoasoani.

E fa'apēnā fo'i i 'auala o fa'asalalau. E lua 'auala i le fa'aitiitiga o lamatiaga ona o le nātura o lōmiga fa'asalalau e tagai i ai ma faitau ai tagata. Muamua, e pei ona fa'amatalaina, e ala atu lea i le fa'atupuina o se mālamlamaga o le atunu'u o so'otaga lelei, ina ia 'ave'esea ai le lamatiaga mai ni fa'asalalau lē lelei. O lonalua, o a'oa'oga mo 'auala o fa'asalalau i Sāmoa ma le fa'ata'atitia o tulaga mana'omia a le atunu'u e lagolagoina ai le tulaga tutusa o itūpā ma si'itia le silafia e le 'au fa'asalalau, tagata e fai a latou fa'alauiloa ma fa'alaliga fa'apēnā, o a'afiaga lē manuia o le lagolagoina o sātuāga ma manatu māsani e uiga i nafa o itūpā.

14.2. Fuafuaga a le Mālō, Fa'amāoopooina ma Polokalame

Ua fa'ama'oti e le Sā'ililiga le mana'oga mo se Ta'iala a le Atunu'u mo le Tāofiga o Sātuāga i Totonu o 'Āiga, e tu'ufā'atasia ai fuafuaga ua iai nei a vaega ma matāgaluega, ātina'ega o se ta'iala o le mātā'itūina ma iloiloga, ma 'avea lea o se tasi o matāfaioi fa'atulafonoina a le Ofisa o le Tāofiga o Sātuāga i Totonu o 'Āiga.

O le fa'avaeina o se Ofisa mo le Tāofiga o Sātuāga i Totonu o 'Āiga, o se la'asaga lea i le itūlagi sa'o, 'aemaise lava i le fa'amāoopooina o 'au'aunaga uma e feso'ota'i ma sātuāga i totonu o 'āiga. Peita'i, e iai fo'i le aogā o se Nofoaga Tūtotonu mo Fa'alavelave tau 'Āiga, e maua ai tagata faufautua ma e mafai ona o latou 'auina atu tagata i isi 'au'aunaga uma 'olo'o maua i totonu o Sāmoa. E mafai, ma e tatau ona iai se ta'avale e iai meafaigaluega mana'omia e mafai ona o'o atu i vaega uma o le atunu'u

e fa'ao'o atu 'au'aunaga e pei o le va'aiga ma le tausiga o tamaiti, lagolago tau a'oa'oga ma fa'atalanoaga ma tagata ua sao mai sauāga.

O le lē lava o le lagolago i le taimi nei, 'olo'o matuā mātilatila i polokalame 'olo'o tu'uina atu nei e Matāgaluega a le Mālō, 'olo'o matuā āfāina i le la'iitiiti o tupe fa'amatu'u atu mo fa'atinoga. Ua fa'aopoopoina i lenei lē tutusa o itūpā le lē mafai e le Mālō ona tu'uina atu tologi tutusa i sui o nu'u ma sui tama'ita'i o nu'u, olo'o auina mai ai se fe'au manino (ma le loto i ai po o le leai) o ali'i e sili atu nai lo o tinā. O se tulaga ua mana'omia ona fa'anatinati ona foia.

14.3. Fono a Nu'u

E tūa tele le nafa o Fono a Nu'u i le tāofiga o sauāga 'ae le'i tutupu, 'auā o la latou matāfai o le "uunaia le felagolagomai ma le feoeoeai o tagata" peita'i, e itiiti lava pe leai fo'i ni molimau na maua e le Sā'ililiga o ni taumafaiga tāulagalaga e tāofia ai sauāga i totonu o 'āiga.

Talu ai ana so'otaga tu'usa'o i le fa'atinoga o sauāga i totonu o 'āiga, e lē mafai lā ona fa'a'au'upegaina Fono a Nu'u i le tāofiga ma le puipuiga o tagata mai sauāga i totonu o 'āiga, vaganā ua iai se vaitaimi mo lona toefuata'iga. Ina ia mafai ona fa'ataunu'u ana matāfai o fa'atūlafonoina o le ūna'iga o le felagolagoma'i ma le fe'oe'oea'i o tagata, e tatau ona fa'avae e fono a nu'u se 'auala talitonuina e tāofia ai ma puipuia tagata mai sauāga i totonu o 'āiga. O se manatu na fa'atū so'o mai i le Sā'ililiga, o le fa'avaeina lea o "Komiti mo le Saogalēmū o 'Āiga" (KSA) i totonu o nu'u ma afio'aga tā'itasi, e feagai ma matā'upu uma e feso'ota'i ma le tāofiga o sauāga i totonu o 'āiga ma le puipuiga.

O le lamatiaga e tatau ona 'alofia, o le tōfia lea na'o tama'ta'i i sea komiti ma fa'aaogā ai o se isi 'auala e fa'a'esea ai le mātā'upu. Ina ia mafai ona aogā lelei, e **tatau ona aofia** i sui faife'au o lotu, Sui Tama'ita'i o Nu'u, Sui o Nu'u, tapa'au ma fa'auluuluga o Fono a Nu'u ma sui o Komiti a Tinā ma Tama'ita'i. O le nafa o Fono a Nu'u/ KSA, o le a'oa'oina lea o o latou tagata i māfua'aga ma taunu'uga o sauāga i totonu o 'āiga, fa'atupu le silafia o 'au'aunaga ma tulafono, ma ia iai lo latou sao tu'usa'o, i le puipuiga o tagata tā'ito'atasi.

E tatau ona toe taga'i i aiaiga o tofiga ma le 'ave'esea o suafa matai, ina ia fa'aofi i ai talitonuga fa'avae o le leai o ni sauāga. O se tasi o pā pupuni i le fa'afetaia'iga o sauāga i totonu o 'āiga, o le to'atele o tagata fa'atino sauāga e 'ūmia suafa matai.

Mai i'uga o le Sā'ililiga, e aogā se teuteuga o nei aiaiga fa'aletulafono o tofiga ma le 'ave'esea o suafa matai:³

- muamua, e tatau ona aofia se aiaiga i le sāunia o se matai e tautua i se 'auala e leai ni sauāga, e fa'aopoopo i le aiaiga o le tautua e tusa ma tulaga fa'aleaganu'u ma le agaifanua;
- lonalua, ia aofia ai le fa'amāonia o se solitulafono mamafa (e mafai ona o'o atu se fa'asalaga i le 5 tausaga pe sili atu i le falepuipui), o se māfua'aga fa'aopoopo mo le 'ave'esea o se suafa matai mai se tasi

Vaganā ua mafai ona fa'atino e matai fa'ata'ita'iga lelei, e lē mafai ona fa'ataunu'u la latou matāfai o le fa'atupuina o le feālofani ma le māopoopoga o le nu'u, ma fa'aitiitia ai le ta'atele o sauāga i totonu o 'āiga.

³ See *Lands and Titles Act 1981*.

14.4. Lotu

E iai 'auala 'ese'ese e mafai, ma e tatau ona feliiua'i ai e le lotu lona sao i sãuãga i totonu o 'ãiga ma 'avea o se ta'ita'i i le fa'aitiitia o le ta'atele o sãuãga i totonu o 'ãiga i Sãmoa. E aupito tãua le 'auai o faife'au i Komiti a Nu'u mo le Saogalēmũ o 'Aiga e pei ona fa'ata'atia atu i le matã'upu na se'i mavae atu. O le fa'amãoni i le tau'aveina o lea galuega, 'ole'ã 'avea ai i latou o ni poutũ o ia komiti ma fa'atino ai so latou sao tãua i galuega uma a le Komiti, e lã gata i le tãofiga a o le puipuiga mai sãuãga i totonu o 'ãiga. E lã gata i lea matãfaioi lautele, e iai fa'atinoga patino e tatau ona fa'ataunu'u e le lotu ina ia tele sona sao i le tãofiga o sãuãga i totonu o 'ãiga:

- A'oa'oga mo ulugãli'i: fa'atino a'oa'oga mo ulugãli'i e a'oa'o ai so'otaga lelei i le vã o ni pã'aga vãvãlatala ma fa'avae se so'otaga ma le Lotu e mafai ai ona toe asiasi atu
- Fa'atapula'aina o tupe mo matãfaioi fa'alelotu: Ta'imua lotu i le alo ese mai le tu'uina atu o tupe o saofaga i le lotu ona ua fai fa'atauvãga;
- Faufautua: Ta'imua ta'ita'iga o lotu e amata ona tete'e atu i sauaga i totonu o aiga ma ta'imua o se fa'ata'ita'iga i le fa'amalosia o le auai o tama'ita'i i faiga fa'ai'uga i totonu o lotu ma fa'aaoga se 'auala e matuã tã'ena ai i sauaga e fa'atino e tagata i totonu o lotu.

14.5. Aoina o Fa'amaumauga

'Olo'o fa'aitiitia le aogã o nai 'auala o le tãofiga ma le puipuiga, polokalame ma faiga fa'avae, Mãta'itũina ma lloiloga 'olo'o iai nei, talu ai le lã lava o fa'amaumauga fa'atuatua. O le faiga o fa'ai'uga i le taimi nei e lã o fa'avaeina i tulaga moni 'olo'o ai, ma e le'i mautinoa tonu le lautele o le fa'afitãuli. O fofõ lã ua fa'atũina atu i le Lĩpoti lenei, 'olo'o fa'avae i le mautinoa 'ole'ã iai se faiga mautũ o le Mãta'itũina ma lloiloga, ina ia mafai ona fua le ãga'i i luma o fa'atinoga ma tulituliloa lamatiaga, ma fa'aleleia le mãmalamamaga i taunu'uga o sãuãga i totonu o 'ãiga.

15. Ta'iala o le Puipuiga

15.1. Ta'aiala Fa'aletulafono

E ui ina mautinoa ua fa'amanuiaina ni suiga fa'aletulafono, 'olo'o tuai lava le fa'atinoga, ma 'olo'o iai pea ni teuteuga mana'omia mo le fa'aleleia ãtiti. E ui ina lã lava le fa'atinoga 'olo'o iai lava toefuata'iga o tulafono 'olo'o mana'omia, fa'apea le ãtina'ega o se ta'iala o le Mãta'itũina ma lloiloga, ina ia mafai ona fua taunu'uga ua iai o tulafono 'autũ.

15.2. 'Auaunaga

O le matãfaioi a le Mãlõ le tu'uina atu i a i latou e ãfãina i sãuãga fa'asaga i tama'ita'i, "au'aunaga e pei o feso'ota'iga i taimi uma i telefoni, tausiga tau soifua mãmãlõina, nofoaga e maua ai faufautuaga, fesoasoani fa'aletulafono, nofoaga e malu ai, poloa'iga tau tãofiga ma fesoasoani tautupe".⁴ Peita'i o Sãmoa, na'o poloa'iga tau puipuiga lea e maua, ma e lã maua fo'i e tagata uma ona o le lã iloa, po o le lã gafatia fo'i o totonu o 'au'aunaga a lõia.

E lua filifiliga e mafai ona fai e le Mãlõ i lenei itũ – e mafai ona filifili e lagolagoina le tu'uina atu o fale o sulufa'iga e fa'atino e fa'alãpotopotoga tũma'oti, 'ae tu'uina ai i ai le fesoasoani tautupe e ala i

⁴ Yakin Ertürk. "Report of the Special Rapporteur on violence against women, its causes and consequences." E/CN.4/2006/61. Retrieved from <https://documents-dds-ny.un.org/doc/UNDOC/GEN/G06/103/50/PDF/G0610350.pdf?OpenElement>.

taufoga fa'alaua'itele, pe filifili fo'i e fa'atino e le Mālō nei 'au'aunaga. Po o le ā lava le filifiliga, e mana'omia muamua se iloiloga tūto'atasi o mana'oga mo 'au'aunaga i le atunu'u 'ātoa, ina ia mautinoa e maua e tagata uma o Sāmoa ia 'au'aunaga, 'ae lē fa'apito i tagata e lata mai i Apia.

E lē gata i lea, e iai isi 'au'aunaga fa'aopoopo 'olo'o mana'omia vave le tali atu i ai o le Mālō. O le vaega fa'anatinati e iai ona taunu'uga i le tele o itū o sūuāga i totonu o 'āiga, o le fa'avaeina lea o tulaga mana'omia o galuega faufautua, se fa'ailoga taualoa mo faufautua, ma le toe fa'avaeina o le fa'alāpotopotoga mo tagata faufautua. Na fa'ailoa mai i le Sā'ililiga a'afiaga ma āfāina e o'o i ai tagata āfāina i sūuāga i totonu o 'āiga, ona o le tu'uina atu i ai o fautuaga e faufautua e leai ni tomai ma fa'ailoga taualoa i lea galuega. E maualuga le lamatiaga mai isi āfāina ma e lē tatau ona talia ia tulaga. E tatau ona fa'amautinoa 'au'aunaga a faufautua e 'ausia fua fa'ata'atitia aloa'ia o 'au'aunaga, ma e tatau ona mafai ona maua e tagata uma ma maua i le taimi lava e mana'omia ai e tagata āfāina.

15.2.1 Leoleo

E matuā mana'omia le mālosi atu o le tā'ita'iga a ofisa o leoleo i le foia o sūuāga i totonu o 'āiga, aemaise lava o latou o se tasi o auaunaga e muamua tali atu i sūuāga. E mana'omia le fa'alatele o le māmalamamaga o leoleo e uiga i sūuāga i totonu o 'āiga ma ia matuā lē talia lava ni sūuāga. O nei fa'amālamalamaga e tatau ona fa'ailoa mai ofisa leoleo 'olo'o i tulaga maualuluga sei paia vaega i lalo. E lē gata i lea, e mana'omia le fa'atinoina o a'oa'oga faifaipea mo tagata ofisa leoleo e fa'amalosia ai e ofisa leoleo ona lloilo a'afiaga o manatu ma uiga fa'aalia i tulaga tau itupa ma sauaga i totonu o aiga ma talia ni isi mafauauga talafeagai.

E matuā tāua fo'i le maua e ofisa o leoleo i nu'u i tua o le tomai ma agava'a e mafai ai ona tali atu i matā'upu tau sūuāga i totonu o 'āiga, 'auā o le to'atele o le atunu'u e nonofo i nu'u i tua atu o le taulaga. O le fa'avaeina o ni vaega tau sūuāga i totonu o 'āiga i totonu o ofisa o leoleo i nu'u i tua o le a ausia ai lea tulaga ma fa'ailoa mai ai se feau taua 'olo'o fa'amamafa e leoleo galuega e tali atu i sauaga i totonu o aiga.

O le vaega fa'ai'u e 'ātoa ai le galuega a leoleo ina ia aogā lelei i le tāofiga ma le puipuiga mai sūuāga i totonu o 'āiga, o le fa'aopoopoina lea o leoleoga i nu'u ma afio'aga. Na maua e le Sā'ililiga e lē o le tele ni puna'oa teu fa'afaigaluega e ala i le tōfia o ni leoleo fou, ma 'olo'o ai fo'i le manatu, ua leiloa atu i nai tausaga ua tuana'i leoleoga a leoleo i nu'u ma afio'aga. E mana'omia le va'aia o le iai o leoleo i nu'u ma afio'aga, ma lo latou fa'aaogāina o se 'auala e toe fa'avae i le talatalanoa. E maua loa e leoleo le fa'atuatuga o nu'u ma afio'aga, 'ole'ā fa'apea fo'i ona mafai ona tūla'i mai tagata āfāina e lipoti atu solitulafono ua fa'atino 'iā i latou, ma 'ole'ā lagona e leoleo se fa'amanuiaina i fefa'asoa'iga e maua mai ai.

15.2.2 Soifua Mālōlōina

O se vaega o le naunau o le Mālō e fa'afetaia'i sūuāga i totonu o 'āiga, **e tatau ona talia le matā'upu lenei, o se matā'upu tau "soifua mālōlōina o tagata lautele"** ma ia aofia i fuafuaga uma a 'Au'aunaga Fa'asoifua Mālōlōina ma le Matāgaluega o le Soifua Mālōlōina ma 'au'aunaga uma e tu'uina atu. O lea 'auala 'ole'ā maua ai le tā'iala ma le fa'atupega mana'omia e fa'avae ai se fa'agāsologa o su'esu'ega mo sūuāga i totonu o 'āiga, tulaga mana'omia mo 'au'aunaga lagolago fa'asoifua mālōlōina ma fa'amautinoa ai a'oa'oga o tomai mana'omia o le 'aufaigaluega uma tau soifua mālōlōina, e feagai ma tagata āfāina.

Talu ai le aogā e mafai ona o'o atu i ai fesoasoani a 'au'aunaga fa'a tausī soifua, o se mea talafeagai le fa'avaeina o se fa'agāsologa aloa'ia o su'esu'ega, o se mea ua fa'aalia e si'itia ai le fa'amāotiina o sūuāga. O le tasi o mea taua o le iai o se auaunaga e fa'atauaina ai tagata i le fa'agāsologa aloa'ia o

su'esu'ega, ma le togafitia o e ua sauaina, o le faia lea o ni aoaoga talafeagai mo le taulimaina lea o e ua sauaina, faapea foi e ua fa'atinoa sauaga.

E tatau ona fa'atino se iloiloga 'āto'atoa o mana'oga o le atunu'u tau 'au'aunaga lagolago fa'asoifua mālōlōna, ma ātina'e se fuafuaga e fa'avae ai lea vaega, e fesoasoani I manaoga o e ua sauaina, atinaeina o Samoa, ma faatupulaia ai galuega mo tagata. O le fa'avaeina o se faiga tau 'au'aunaga lagolago fa'asoifua mālōlōina, e tatau loa ona fa'ata'atia se 'auala aloa'ia e uia, e fa'a'ogātotonu i tausiga fa'asoifua mālōlōina, e galulue fa'atasi ma leoleo, i le 'auina atu o tagata i isi 'au'aunaga, 'auā o i latou ia e tele ina o'o atu i ai tagata āfāina.

15.2.1 Fa'amasinoga

Na maua e le Sā'ili'iliga 'olo'o feoloolo le Vaega o Fa'amasinoga i la latou tali atu i sāuāga i totonu o 'āiga ma e to'atele tagata tomai fa'apitoa i galuega fa'aletulafono ua 'āto'atoa le mālmalamaga i uiga, māfua'aga ma taunu'uga o sāuāga i totonu o 'āiga, ma le naunauta'i e fa'afetaia'i lea fa'afitāuli. O se meatōtino iloga lea mo Sāmoa. E iai ni itū ua fa'ama'otiina mo le fa'aleleia: (1) fa'aleleia le mafai ona mauaina e tagata fa'amasinoga tonu, e ala i le fa'avaeina o le Ofisa 'Autū o Matā'upu Fa'aletulafono mo Tagata Lautele; (2) fa'avae fua o tulaga mana'omia ma ofisa e galulue fa'atasi; (3) toe iloilo le fa'aaogāina o fautuaga i matā'upu tau sāuāga i totonu o 'āiga; (4) fai se fa'atatau i le aogā o le fa'aaogāina o ifoga ma tusi molimau o āmio, i fa'agāsologa a le fa'amasinoga.

15.3. Fono a Nu'u

O le itū muamua e tatau ona taga'i i ai, o sāuāga i totonu o 'āiga o se matā'upu tau solitulafono, ma e tatau ona tagofia e le fa'amasinoga i lalo o tulafono o solitulafono. O lea lā, e tatau i Fono a Nu'u ona lagolagoina le fa'agāsologa lenei i taimi uma e mafai ai. Peita'i, 'olo'o iai lava le sao o Fono a Nu'u i matā'upu tau sāuāga i totonu o 'āiga, ma fa'atupuina le māopoopo ma le nofo feālofani o tagata o le nu'u, e ala i le fesoasoani e motusia le ta'amilosaga o sāuāga i totonu o 'āiga. O le nafa e tatau ona ātina'e e Fono a Nu'u, o le fesoasoani lea e fa'afaigōfie ona līpoti atu matā'upu tau 'āiga i leoleo ma o le tele o taimi 'olo'o tāofia latou mai le līpoti atu o matā'upu. E tele 'auala e mafai ona tāofia ai le līpoti atu o matā'upu i leoleo ma e to'atele tagata e mumusu e līpoti atu i Fono a Nu'u talu ai le mamafa o fa'asalaga e mafai ona o'o mai ai

E iai fo'i le nafa tāua o Fono a Nu'u i matā'upu ua o'o atu i le fa'amasinoga, pe na 'auala atu i le Fono a le Nu'u pe leai. E faigatā mo leoleo le fa'amamaluina o poloa'iga tau puipuiga ona o fa'afitāuli tau puna'oa ma fa'atinoga o fuafuaga, e pei o feoa'iga. 'Olo'o i se tulaga talafeagai Fono a Nu'u e lagolagoina le fa'atinoina o nei poloa'iga. E ui ina taua le fo'ia o faafitauli tau sauaga e fa'aaogaina ai fa'agāsologa o galuega a le fa'amasinoga o solitulafono, e mafia foi ona iai le matafaioi a Fono a Nu'u poo KSA e puipuia ma tete'e atu I sauaga, ae maise lava I le ofo'ina atu lea o puipuiga vave ma le faafesili ma faasala le o lo'o faatinoa le sauaga.

E tatau ona toe fa'amamafa atu, so'o se fa'atinoga mo matā'upu tau sāuāga i totonu o 'āiga, e tatau ona faia lea e le Komiti mo le Saogalēmū o 'Āiga i le taimi nei, talu ai le to'atele o matai fa'atino sāuāga i le taimi nei, ma isi matā'upu e tūla'i mai ai. E fa'avae loa sea Komiti, o se matāfaioi e mafai ona o latou fa'atinoina, o le tu'uina atu lea o se nofoaga e malu ai le tagata āfāina i ona taimi o le puapuagātia, i le taimi e līpoti atu ai. Mo le to'atele o tagata āfāina, e matuā tāua se nofoaga malu mo i latou (ma a latou fānau), ina ia 'alofia le toe sāuāina. O se vaega iloga lenei o le Fa'asāmoa, 'olo'o tā'ui i le fa'a'upuga o le malupuipuia.

O le matāfaioi lonalua e mafai ona fa'atino e le Komiti, o le fai lea o se fa'ai'uga i matā'upu tau sāuāga i totonu o 'āiga, ma tu'uina atu mo le fa'amāoniga a le Fono a le Nu'u. O le fa'amasinoga o solitulafono

e fa'apito le va'ai i le tagata e to'atasi ma lana solitulafono. O le faiga i nu'u ma afio'aga, e mafai ona taga'i i le manuia o le nu'u, i le faia o fa'asalaga ma ni fofō. Peita'i, 'olo'o fa'amalosia e Komesina le fa'aoga o fa'asalaga tupe tolopōina ma/po o fa'asalaga e fa'atino ai galuega mo le manuia o le nu'u e aloese mai 'avega tautupe i 'aiga le fa'atuputupulaia o le toe tutupu o sauaga. E le gata i lea, o le fa'aauau pea o le fa'atinoina o le fa'asalaga o le fa'atula'i 'ese ma le nu'u ona o sauaga i totonu o 'aiga e tatau ona silasila toto'a iai ona 'olo'o fa'aali mai ai le fa'atagaina o le fa'aauau pea o sauaga ma leai o se siaki pe a sui le nu'u e nofo ai se tagata.

15.4. Lotu

E tatau ona fa'avae ni ta'iala a le atunu'u e maioio mai ai pe fa'apefea e ta'ita'i o aulotu ona fa'atino ni sao aogā lelei i le puipuga mai sāuāga i totonu o 'āiga, e tatau ona tulimata'i ni vaega se tolu:

- i. A'oa'oga mo faife'au uma o lotu i uiga, māfua'aga ma taunu'uga o sāuāga i totonu o 'āiga i Sāmoa;
- ii. Tulafono ma 'au'aunaga 'olo'o mafai ona maua e tagata āfāina, e mafai ona 'auina atu i ai; ma
- iii. Tu'uina atu o se nofoaga e malu ai tagata 'olo'o lamatia i le toe āfāina

O le vaega aupito popole i ai i le 'auala 'olo'o fa'aaogā nei e le to'atele o faife'au, o le fautuaina lea o tagata āfāina e toe fo'i atu i se so'otaga o sāuāga ma o'o atu ai i le lamatia mai isi sāuāga. E tatau ona manino i ta'iala mo faife'au le fa'asāina o lenei māsani, ma fesoasoani i a'oa'oga mo faife'au e fa'amālamalama ai uiga, māfua'aga ma taunu'uga o sāuāga i totonu o 'āiga i Sāmoa. O lea 'auala 'ole'ā lautele ai lo latou mālamalama e mana'omia i le talafeagai o la latou tali atu i tagata āfāina.

15.5. Fa'alāpotopotoga Tūmaoti

E tau'ave e le Vaega o Fa'alāpotopotoga Tūma'oti le tele o matāfaioi e tatau ona tau'ave e le Mālō, ma e tatau ona fa'asa'o lea tulaga e ala i le tau'aveina e le Mālō, po o le tu'uina atu o fesoasoani tautupe ma isi 'auala e lagolago ai 'au'aunaga 'olo'o iai nei, po o se tu'ufa'atasiga o fa'atinoga ia e lua. O le fa'avaeina o le Ofisa mo le Tāofiga o Sāuāga i Totonu o 'Āiga ma le Ta'iala mo le Tāofiga o Sāuāga i Totonu o 'Āiga, 'ole'ā maua ai se ta'iala mo lea fesoasoani, ma e tatau ona fa'amautinoa e aogā lelei le fa'amāpopooga o le galulue fa'atasi o ofisa, a'oa'oga o le vaega, fa'aleleia ma tutusa faiga o le aoina o fa'amaumauga e tusa ma tulaga fa'ata'atitia, ma le fa'amālosia o le mātā'itūina o tulaga aupito maualalo e mana'omia.

16. U'una'i o fa'atinoga

16.1. 'Ava mālosi

Na fa'amae'aina se su'esu'ega a le Komisi o le Toefuata'iga i le 2016 e fa'atatau i le ta'iala fa'aletulafono mo le 'ava mālosi ma fa'amauina ai ni fautuaga se tele ma lautele ma e lagolagoina e le Sā'ililiga ia fautuaga, ma talosagaina le Mālō e fa'atinoina loa, 'ae 'aua le toe fa'atuai:

- Si'itia le tau o 'ava mālosi taugōfie;
- Fa'afaigōfie mālosi'aga o le fa'amamaluina, e aofia ai le tu'uina atu o fa'asalaga i le taimi lava e maua ai, e aofia ai ma le fa'atauina atu o le 'ava mālosi i tagata ua iloa atu lava ua 'ōnanā; ma le
- Mātā'itūina o faiga o tau aupito maualalo i atunu'u i fafo, ma fa'atino i Sāmoa pe 'āfai e aogā lelei (ua iai tulafono a le atunu'u e fa'afaigōfie ai lenei galuega).

O se tasi lenei vaega e mafai ona iai le sao tu'usa'o o Fono a Nu'u, e ala i le faia o tulafono e tulituliloa ai le inu 'ava mālosi ma le faiga o fa'asalaga mo le so'ona fa'aaogā fa'atāutala o le 'ava mālosi (fa'asalaga tau galuega fa'atino mo le manuia o le afio'aga, 'ae lē o ni fa'asaga e alu ai tupe, ina ia 'alofia le fa'ateleina o lamatiaga o sāuāga ona o le 'avega tautupe).

E 'ese ai ma le ta'iala fa'aletulafono, e mana'omia le maua e tagata o fesoasoani mo i latou ua lē mafai ona pūlea le mana'o, ma ua fa'alagolago i le 'ava mālosi, ma i latou ua lamatia i le fa'aaogā fa'atāutala o le 'ava mālosi

16.2. 'Avega Tautupe

O le iai o tupe e mafai ona tua i ai, e lē gata ina fa'aitiitia ai le ta'atele o sāuāga i totonu o 'āiga, 'ae fesoasoani fo'i e momotu le ta'amilosaga. E lua vaega na maua e le Sā'ililiga 'olo'o so'ona fa'atupuina le 'avega tautupe. O ia vaega, o fa'alavelave ma mea fa'alelotu.

O lea lā, 'olo'o iai le mālosi'aga o Fono a Nu'u ma le Lotu, e fai so latou sao tu'usa'o i le fa'aitiitia o lamatiaga ma sāuāga i totonu o 'āiga e tūla'i mai ona o le fa'ateleina o le 'avega tautupe, o se matā'upu ua tele i ai felafolafoa'iga, 'ae itiiti lava ni fa'atinoga.

O se naunauta'iga mātagōfie le mautū o le tulaga tautupe o 'āiga, ma e lē mafai ona 'ausia i se taimi vave, po o se 'auala e tasi. E mana'omia ni taumafaiga e tele, i ni vaega se tele, e aupito tāua ai Fono a Nu'u, i le ātina'ega ma le fa'atinoga o tapula'a, ma le fesoasoani a le Mālō, i le fa'atinoga o polokalame aogā lelei e aofia ai le atunu'u 'ātoa.

16.3. Fa'atautaiga o le ita ma & Fuā

Ina ia aogā lelei se tali atu i le sao o le ita i le ta'atele o sāuāga i totonu o 'āiga, e mana'omia le ātina'ega o se mālamalamaga lautele ma au'ililiga i tagata uma i le 'ese'ese o itū ia e lua.

O le fa'a'au'upegaina i lea iloa, 'ole'ā mafai ai ona iloa pe o le fa'afitāuli o se tagata o se fa'atitāuli tau fa'atautaiga o le ita, po o se fa'afitāuli o le fa'aaogāina o le ita e pūlea ai le tagata āfāina. 'Āfai o le fa'afitāuli o le fa'ataugaiga o le ita, e tatau lā ona 'auina atu lea tagata i polokalame ua iloilo ina ma māta'itūina e le Mālō mo le fa'atautaiga o le ita, mo le toefuata'iga.

O le sao o le fuā, e feso'ota'i sa'o ma manatu māسانی i uiga o tama tāne e pei ona fa'ama'otiina i vaega muamua atu o le Līpoti, ma e tatau ona tagofia i le fa'agāsologa o le talatalaina 'ese o nei nafa, ma le a'oa'oina o tamaiti ma tagata mātutua i taunu'uga o se sosaiete e pūlea e al'i. E tatau fo'i ona fa'afetaia'i le sao o le fuā i polokalame uma tau fa'atautaiga o le ita, 'auā e tele ina iai le feso'ota'iga tu'usa'o o nei mea e lua.

16.4. Tekonolosi ma Ātina'e

E iai lava ātina'e e lē mafai ona toe feliiua'i. O se tasi o ia suiga o fa'atūlagaga o fale, 'auā 'ailoga e iai se tasi e toe fia fo'i i fale e iloa atu e tagata mea uma 'olo'o tutupu ai. O le leiloa atu ai o se tasi o 'auala o le tāofiga o sāuāga i totonu o 'āiga, fa'ato'ā mafai ona fai i ai se fa'atinoga e ala i le fa'avaeina o isi 'auala. E tele fautuaga ua tu'uina atu e le Sā'ililiga e uiga i 'auala e mafai ona fa'avae ai e nu'u ma afio'aga 'auala e motusi ai pā pupuni 'olo'o iai nei i le līpoti atu o matā'upu tau sāuāga i totonu o 'āiga.

O ia fautuaga e mafai ona maua ai fo'i se fofō mo lagona o le 'ave'esea o le tulaga mautū sa iai o al'i ma tama'ita'i i nu'u ma afio'aga i tua i le vaitaimi lata mai nei o le ātina'e o Sāmoa. Ua fa'ama'oti e le Sā'ililiga ni 'auala e mafai ona 'avea ai al'i ma tama'ita'i o ni poutū i le māopoopoga ma le feālofani

o nu'u ma afio'aga, e ala atu i Fono a Nu'u po o se Komiti mo le Saogalēmū o 'Āiga. O se avanoa lelei lenei e toe fa'afo'i ai le tulaga mautū i fa'atūlagaga māsani sa iai Sāmoa, i le si'osi'omaga o Sāmoa ma ana ātīna'e ua iai nei, ma fa'amālosia ātili ai le Fa'asāmoa, ma i le taimi lava lea e tasi, 'olo'o fa'afetaia'i ai fo'i sātuāga i totonu o 'āiga.

'Olo'o fa'aauau pea le matuā fa'ateleina o tekonoosi i se saosaoa lē mafa'atusalia, ma o lea fa'ato'ā tau iai se mālamalamaga i ona a'afiaga i isi atunu'u o le lalolagi. Ua aliali mai i sālililiga, o le fa'aauuina mo se taimi umi o le fa'aaogāina o tekonoosi e fa'ateleina ai lamatiaga o āmioga ma uiga lē manuia e lamatia ai i sātuāga i totonu o 'āiga, e pei o lagona o le leai o se aogā po o se tāua ma le fā'atu i tagata talavou. E lē mafai ona toe fa'afo'i i tua le uati i taimi o le mamā, e le'i maua ai e tamaiti nei mau tekonoosi. Peita'i, e pei ona iai i le tele o vaega tau sātuāga i totonu o 'āiga, o le tali, o a'oa'oga. E mana'omia le iloa e mātua o taunu'uga o le so'ona fa'aaogā e a latou fānau o tekonoosi, ma le uiga o le "so'ona fa'aaogā". E lē gata i lea, e tatau ona a'oa'oina tamaiti i lamatiaga o le fa'aaogā umi o masini tau tekonoosi, ma sālililili ni isi 'auala.

LISI O FAUTUAGA



FAUTUAGA 1: Ia fa'avaeina i se tulafono, se Ofisa mo le Tāofiga o Sāuāga i Totonu o 'Āiga, Ta'iala a le Atunu'u mo le Tāofiga o Sāuāga i Totonu o 'Āiga ma se Ta'iala o Feso'ota'iga, Fono a le Atunu'u mo le Tāofiga o Sāuāga i Totonu o 'Āiga, ma se Komiti Fa'apitoa e fa'avae ma fa'a'autū i ai le tu'ufa'atasiga ma le māopoopo o le tali atu a ofisa uma i sāuāga i totonu o 'āiga.

FAUTUAGA 2: Tatau i le Palemene ona silasia ma fa'atino faanatinati fautuaga i totonu o lipoti o Aiā Tatau a Tagata Soifua a le Ofisa 2015 ma le 2016 aemaise mataupu patino i sauaga i tinā, tama'ita'i, tamaiti ma tagata e iai mana'oga fa'apitoa.

FAUTUAGA 3: Fai se su'esu'ega e fa'amauina ai le fa'atuputupulai'a o sāuāga o fa'afafine, tagata e 'ese o latou lagona tau itūpā mai fa'atulagaga māسانی o itūpā ma tagata ua matua le soifua, aemaise foi le fa'atinoina o a'oa'oga e fa'atatau i isi aia tataou o lo'o a'afia ai lea vaega.

FAUTUAGA 4: Fa'avae se "Polokalame o Nu'u Sa'oloto mai Sāuāga", e tu'uina atu ai fa'atōsina tautupe mo le fa'atinoga o taumafaiga mo le Tāofiga o Sāuāga i Totonu o 'Āiga e fa'avae i fautuaga o le Sā'ililiga.

FAUTUAGA 5: Ia talia e le Mālō le 'ave'esea o le fuai'upu 14 o le Tulafono o Tamaiti 1961 ma fa'atino fefa'asoa'iga talafeagai. Āga'i mālie atu i le fa'asāina o fa'asalaga sasa ma upu mālolosi i totonu o 'āiga.

FAUTUAGA 6: Toe fa'amautū le māسانی o le Fa'asāmoa o feso'ota'iga aogā lelei i le vā o mātua ma le tamaitiiti.

FAUTUAGA 7: Lagolagoina, fa'alauiloa ma fa'atino se 'auala e tutusa ai itūpā i le tausiga ma le a'oa'iga a mātua o tamaiti e fa'avae i le Fa'asāmoa ma aiā tatau a tagata soifua, e fa'afetaia'i ai le sosaiete e pūlea e ali'i, le 'au'auna atu ma usita'i o tama'ita'i i ali'i, ma aiā tau faigā 'āiga a ali'i.

FAUTUAGA 8: Fa'atulaga le tulaga tutusa o itūpā ia ta'imua i fa'amoemoega o le Ofisa mo le Tāofiga o Sāuāga i Totonu o 'Āiga ma ātina'e galuega fa'atino ma 'auala e mafai ona fetu'una'i ai āmioga a ali'i ma tama'ita'i ina ia 'ave'esea manatu fa'a sosaiete e pūlea e ali'i, o le maualuga atu o ali'i, ma mātaitū taunu'uga i le va'aiga mamao āga'i atu i le lumana'i.

FAUTUAGA 9: Fa'afetaia'i le fa'auiga sesē o le Fa'asāmoa 'olo'o fa'ateleina ai le lē tulaga tutusa o itūpā ma iai le sao i sāuāga i totonu o 'āiga, ma fa'ama'oti ma fa'atino ni 'auala e mafai ai e le Fa'asāmoa ona tāofi ma puipui mai sāuāga i totonu o 'āiga.

FAUTUAGA 10: Ātīna'e se talitonuga fa'alefa'atuatua mo le manuia o tagata lautele e uiga i sãuãga i totonu o 'ãiga, e fa'afetaia'i ai le fa'auiga sesẽ o le Tusi Pa'ia 'olo'o lagolagoina le lẽ tutusa o itũpã ma sãuãga.

FAUTUAGA 11: Fa'atino 'auala mana'omia e 'ave'esea ai pã pupuni 'olo'o a'afia ai le 'auai o tama'ita'i ma isi vaega o tagata i Fono a Nu'u, le Palemene ma Lotu.

FAUTUAGA 12: Fa'aaogã se fa'agãsologa o fefa'asoa'iga e ātīna'e ai se matã'upu a'oa'oina tau saogalẽmũ o 'ãiga, e a'oa'oina ai tamaiti uma.

FAUTUAGA 13: Fa'amãlosia le sã o fa'asalaga sasa i totonu o ā'oga e ala i le a'oa'oina o tagata uma o le atunu'u i ona taunu'uga lẽ manuia ma 'auala 'olo'o solia ai le Fa'asãmoa ma aiã tatau a tagata soifua.

FAUTUAGA 14: Fa'atino se polokalame o a'oa'oga a le atunu'u ma polokalame fa'apitoa e fa'atupu silafia, e fa'a'autũ i manatu ma uiga fa'aalia ma fa'atinoga e āfãina ai tagata, ma le mãmalamamaga i tulafono ma 'au'aunaga 'autũ.

FAUTUAGA 15: Ia fa'amautinoa e mafai e tusitala ona lĩpoti matã'upu tau sãuãga i totonu o 'ãiga i se 'auala e puipuia ai tagata āfãina, ma si'itia ātili le mãmalamamaga o le atunu'u i uiga ma mãfua'aga.

FAUTUAGA 16: Fa'aitiitia a'afiaga e āfãina ai i 'auala o fa'asalalauga, e ala i a'oa'oga ma le fa'ata'atitia o tulaga mana'omia i 'auala o fa'asalalauga.

FAUTUAGA 17: Fa'avaeina se Nofoaga Tũtotonu a le Atunu'u mo Fa'alavelave tau Sãuãga i Totonu o 'ãiga, e iai faufautua fa'amãonia taualoa.

FAUTUAGA 18: Lagolagoina e le Palemene 'ãtoa le fa'afetaia'iga o sãuãga i totonu o 'ãiga.

FAUTUAGA 19: Si'itia tupe fa'aaogã ma le mafai ona tu'uina mai molimau fa'amãonia o galuega o polokalame e fa'afetaia'i ai sãuãga i totonu o 'ãiga, ma ia ta'imua le tulaga tutusa o itũpã.

FAUTUAGA 20: Ia ta'ita'i ma taulãmua Fono a Nu'u i fa'atinoga e tãofia ai sãuãga i totonu o 'ãiga.

FAUTUAGA 21: Ia tãofia e lotu le ũna'iga ma le lagolagoina o manatu ma uiga fa'aalia e fanafãnau ai sãuãga i totonu o 'ãiga ma ia 'avea o se ta'ita'i i le tãofiga o sãuãga i totonu o 'ãiga.

FAUTUAGA 22: Fa'a'ogãtotonu i taumafaiga o le tãofiga o sãuãga i totonu o 'ãiga i Sãmoa le aoina o fa'amaumauga ma le Mãta'itũina ma Iloiloga.

FAUTUAGA 23: Fa'amãlosia le ta'iala fa'aletulafono ma ātīna'e se ta'iala lautele ma au'ili'ili o le mãta'itũina ma iloiloga.

FAUTUAGA 24: Fa'amautinoa le maua e tagata uma o nofoaga e sulufa'i i ai, e fa'avae i mana'oga 'olo'o iai.

FAUTUAGA 25: Fa'aopoopoina tomã ma agava'a e mafai ai e 'au'aunaga a Leoleo ona fa'atino la latou matãfai oi o le ofisa 'autũ e maua ai le puipuiga mo tagata āfãina i sãuãga i totonu o 'ãiga.

FAUTUAGA 26: Tapu'e ātili ma fa'aleleia le sao ma le gafatia e 'au'aunaga fa'asoifua mālōlōina, e mafai ai ona talafeagai la latou puipuiga fa'asaga i sātuāga i totonu o 'āiga, ma fa'atino so latou sao i le fa'amutaina o le ta'amilosaga o sātuāga.

FAUTUAGA 27: Ātina'e se 'au'aunaga lagolago fa'asoifua mālōlōina mo Sāmoa.

FAUTUAGA 28: Fa'amālosia le fa'amasinoga ina ia mautinoa e tutusa le mauaina o fa'amasinoga tonu, talafeagai tulaga mana'omia o 'au'aunaga ma taga'i toto'a fa'amasino i lamatiaga mo tagata ua āfāina i sātuāga i totonu o 'āiga, ona o le fa'aaogāina o ifoga ma tusi molimau o āmio.

FAUTUAGA 29: Teuteu le Tulafono o Fono a Nu'u 1990 ia fa'ama'oti, o sātuāga i totonu o 'āiga o se tasi lea o matā'upu e taga'i i ai Fono a Nu'u.

FAUTUAGA 30: Tu'uina atu le mālosi'aga i Fono a Nu'u ma Komiti mo le Saogalēmū o 'Āiga, e fa'atino se sao i le tu'uina atu o tagata fa'atino sātuāga i totonu o 'āiga i le fa'amasinoga.

FAUTUAGA 31: Tu'u atu le mālosi'aga i Fono a Nu'u / Komiti mo le Saogalēmū o 'Āiga, e fa'atino so latou sao tu'usa'o i le puipuiga i matā'upu ta'itasi o sātuāga i totonu o 'āiga, e ala i le tu'uina atu o nofoaga e malu ai tagata āfāina, ma fa'asalaga talafeagai mo tagata fa'atino sātuāga.

FAUTUAGA 32: Si'itia le mafai e le lotu ona puipui tagata mai sātuāga i totonu o 'āiga ma tāofia fa'atinoga e mafai ona o'o ai tagata āfāina i se tulaga e lamatia ai mai isi āfāina.

FAUTUAGA 33: Fa'ama'ite e le Mālō le fa'amālosia ma le fa'amāopoopoina o Fa'alāpotopotoga Tūma'oti, i la latou tali atu i sātuāga i totonu o 'āiga.

FAUTUAGA 34: Fa'aitiitia fua fa'atautu o le fa'aaogā fa'atātala o le 'ava mālosi.

FAUTUAGA 35: Fai se galuega i fa'atinoga fa'aleaganu'u ma fa'alelotu ia fa'aitiitia ai sātuāga i totonu o 'āiga, e tūla'i mai ona o 'avega tautupe, ma fa'aopoopo polokalame mo le fa'a'āu'upegaina tautupe mo 'āiga.

FAUTUAGA 36: Ātina'e se mālalamamaga i le sao o le ita i sātuāga i totonu o 'āiga, fa'alautele atu polokalame o le fa'atautaiga o le ita, ma fa'afetaia'i le sao o le fuā, e ala i a'oa'oga ma polokalame fa'atupu silafia.

FAUTUAGA 37: Si'itia le mālalamamaga o le atunu'u i le fa'afoega o matā'upu tautupe.

FAUTUAGA 38: Fa'aitiitia a'afiaga ona o le leiloa atu o puipuiga sa iai o le tāofiga o sātuāga, e ala i le fa'amālosia o isi 'auala o le puipuiga ma le fa'atinoga o fautuaga 'ese'ese ua tu'uina atu e le Sā'ililiga e fa'avae ai 'auala fou. O le fa'atinoina 'āto'atoa o fautuaga a le Sā'ililiga, e mafai fo'i ona fa'aaogāina le toe fa'afo'i ai le tulaga mautū sa iai, o ali'i ma tama'ita'i i totonu o nu'u ma afio'aga.

FAUTUAGA 39: Fa'atupu le silafia i taunu'uga o le so'ona fa'aaogā o tekonoosi ma ūna'i isi 'auala mālōlōina lelei e mafai ona fa'atino.





PEPA FA'AOPOOPO A: MANATU LĒ FA'AVAEA

I le faagasologa ai o le sailiiliga sa alia'e mai ai ni manatu le faavaea lea sa faaatagia mai I molimau a e sa sauaina, faatalatalanoaga ma suesuega. O loo lisi'ina I lalo nei manatu le fa'avaea ma o lo'o fa'amatalaina auauilili I totonu o le lipoti autu.

Manatu Lē Fa'avaea 1: O le 'Ava mālosi ma Vailā'au e māfua ai sāuāga i totonu o 'āiga.

Manatu Lē Fa'avaea 2: E māfua sāuāga i totonu o le 'āiga ona o le ita.

Manatu Lē fa'avaea 3: O le tele o tagata fa'atino sāuāga o tagata 'ese, po o tagata āmio manu, ma na'o tagata mātutua e sāuāina tamaiti.

Manatu Lē Fa'avaea 4: E māsani ona fa'atupu e tamaiti tala ma e lē mafai ona fa'atuatuaina

Manatu Lē Fa'avaea 5: E tōsina e tamaiti sāuāga tau faigā 'āiga, i o latou lavalava ma a latou gāoioiga

Manatu Lē Fa'avaea 6: E iai lava molimau o so'o se faigā 'āiga fa'atātala

Manatu Lē Fa'avaea 7: Na'o teine e fai i ai faigā 'āiga fa'atātala

Manatu Lē Fa'avaea 8: E fa'aipoipo loa, e tatau lava i fafine ona fa'atino faigā 'āiga ma o latou ta'ito'alua

Manatu Lē Fa'avaea 9: O le fuā e māfua ai ona fasi e tamāloloa a latou āvā

Manatu Lē Fa'avaea 10: "O le sasaina o a'u i lo'u la'itiiti lea ua ou manuia ai i aso nei" po o le "Ou te le'i āfāina ai"

Manatu Lē Fa'avaea 11: O le molimauina o sāuāga a o la'iitiiti, o le i'uga e mautinoa lava e fa'atino i ai sāuāga pe 'avea o se tagata fa'atino sāuāga pe 'ā matua.

Manatu Lē Fa'avaea 12: O le Feagaiga i Aiā Tatau a le Tamaitiiti 'olo'o maua ai aiā tatau a tamaiti e i'u ina fa'ateleina ai le fa'aaogā o vailā'au ma le so'ona inu 'ava mālosi, faigā 'āiga lē fa'atuā'oia, āmioga lē tāupulea, sāuāga ma le pule i le ola.

Manatu Lē Fa'avaea 13: Ua aiā le Feagaiga i Aiā Tatau a le Tamaitiiti i tiute o mātua i le tausiga ma le a'oa'iga o tamaiti

Manatu Lē Fa'avaea 14: Fai mai le Tusi Pa'ia e maualalo ifo āvā i lō tāne ma e tatau ona fasi pe 'ā lē usita'i.

Manatu Lē Fa'avaea 15: O le fa'asā o fa'asalaga sasa, o lona uiga 'ole'ā to'atele mātua e i'u ina falepuipui

Manatu Lē Fa'avaea 16: O le fa'asā o fa'asalaga sasa 'ole'ā fa'ateteleina ai solitulafono.



Empowered lives.
Resilient nations.

